

## Fotonávod ke stříhu – Bea vel.XS-XXL

Střih na dámský kabátek elegantního stříhu



de-park s.r.o., Trotinka 397, MILETÍN, 507 71

IČO: 05624690  
DIČ CZ05624690

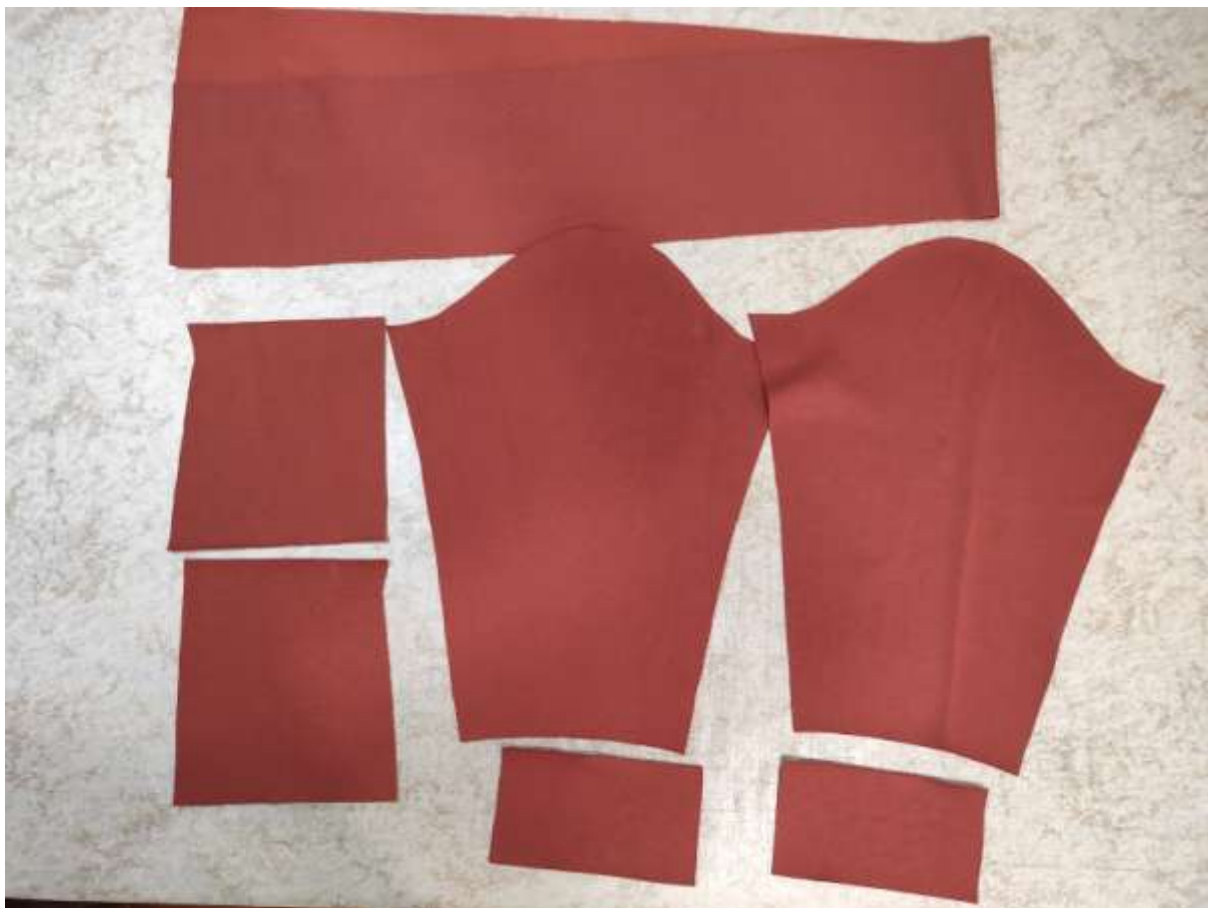
e-mail: [info@de-park.cz](mailto:info@de-park.cz)  
Tel.: +420 608 882 668



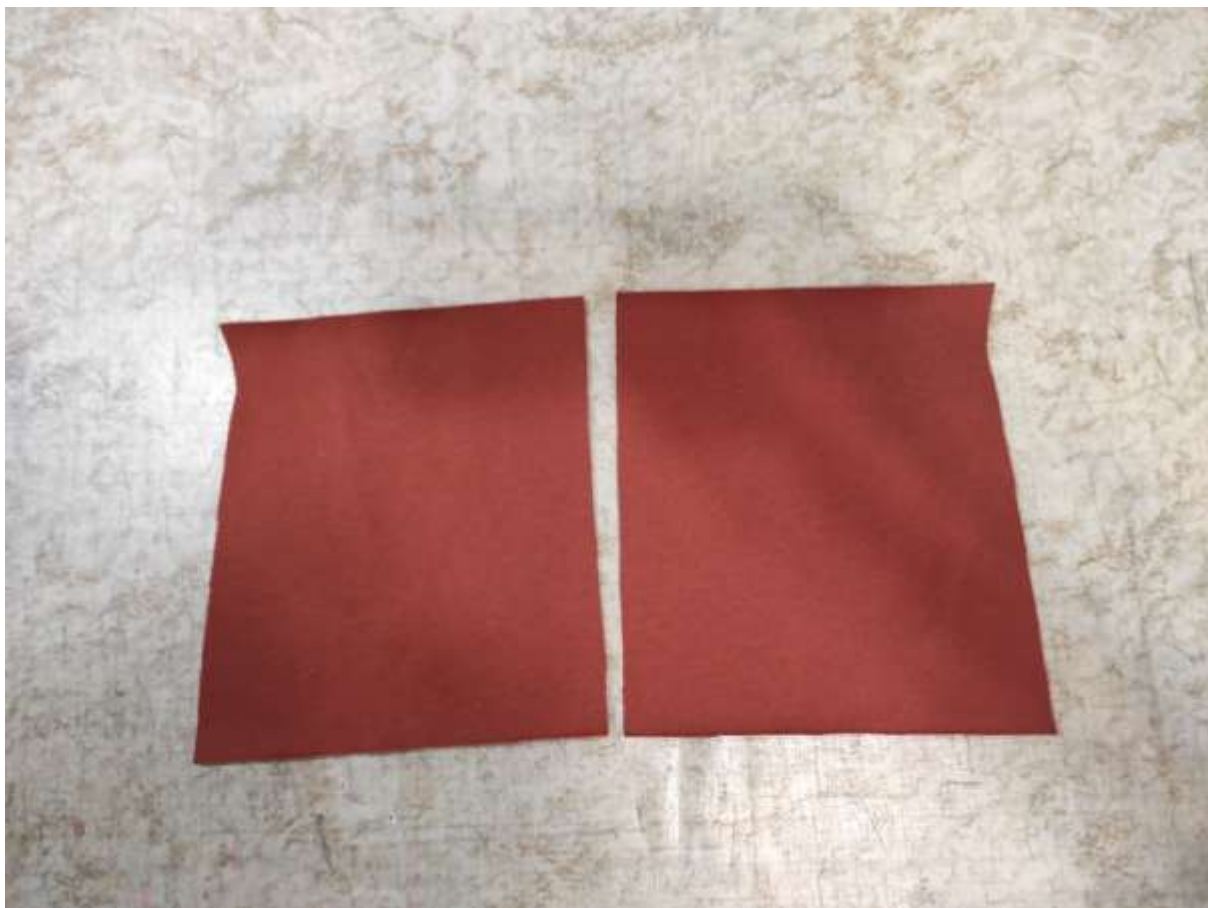
Společnost je zapsána v obchodním rejstříku vedeném u Krajského soudu v Hradci Královém pod sp. zn. C 38397.



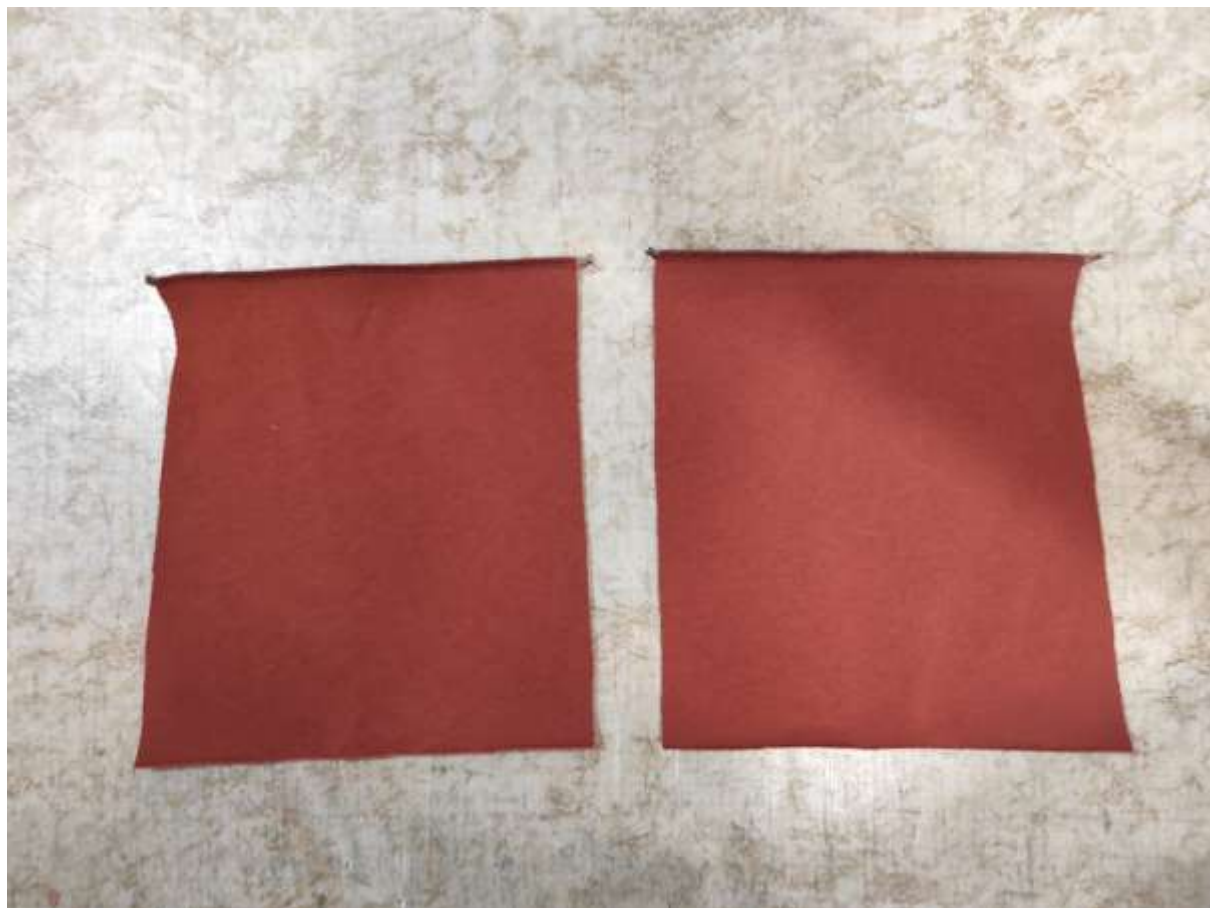
1. Střih Bea je určen pro materiály BIG svetrovina nebo počesaná teplákovina. Vybereme si materiál, dle tabulky zjistíme rozměr kabátku a vytáhneme požadovanou velikost. Přidáme na švy...cca 6mm, přeneseme na látku a vystříhneme jednotlivé díly. 1xZD, 2xPD



2. 2x rukáv, 2x manžetu rukávu, 2x kapsu a 2x lem /šál lemující PD/

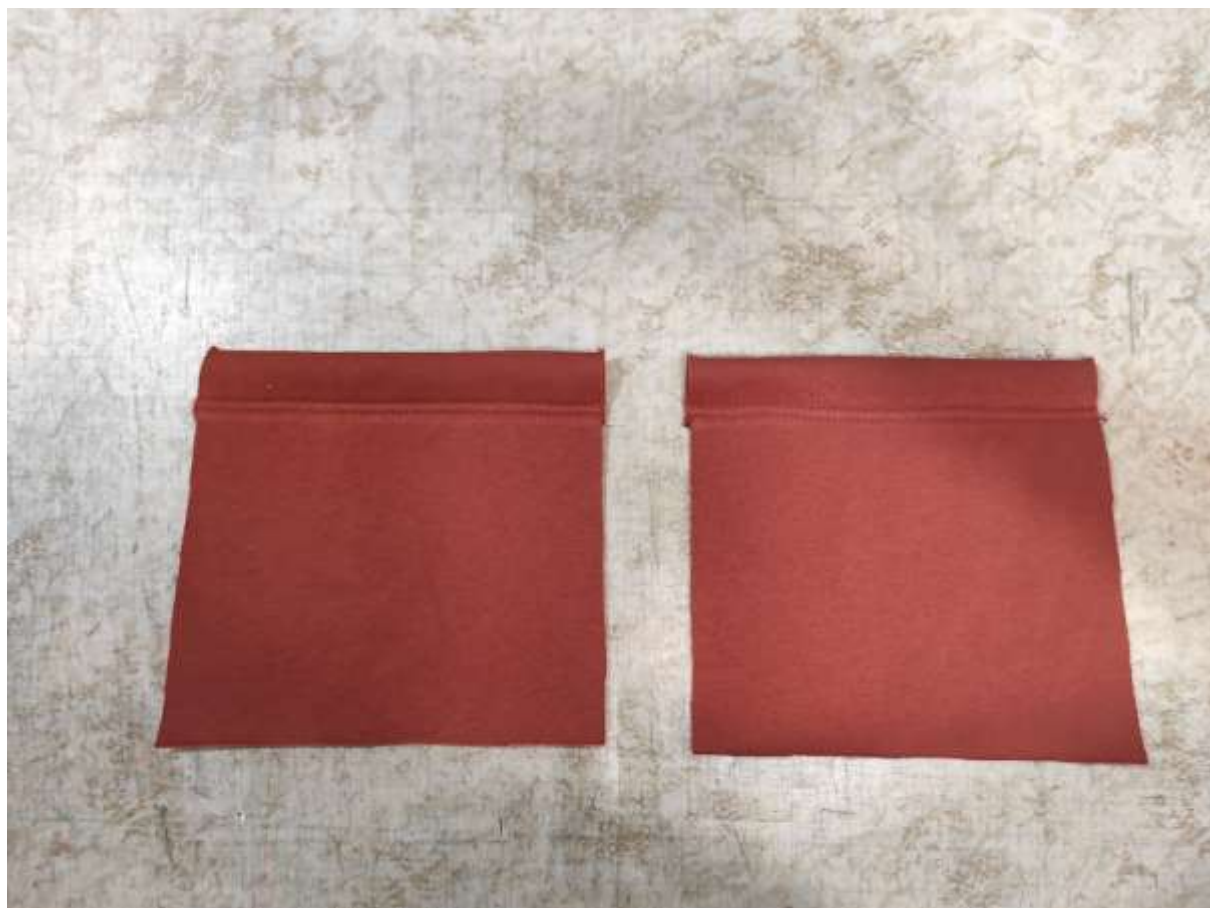


3. Začneme kapsami.



4. Olemujeme na OL horní okraj kapes.





5. Záložky kapes založíme do rubu a prošijeme – buď 2x rovnostehem cca 5mm od sebe, nebo na COL.



6. Nyní umístíme kapsy na PD.



7. Kapsu položíme zrcadlově k jejímu skutečnému umístění – lícem na líc PD.





8. A přišijeme k PD rovnostehem. Okraj kapsy založíme cca 4mm už při přišívání– viz fotka.



9. Kapsu přetočíme do její finální polohy a pomocí špendlíků připravíme založení kapsy.



10. Poté rovnostehem přišijeme a plynule prošijeme i spodní okraj kapsy.



11. Nyní budeme sešívát náramenice.



12. Náramenice sešité.





13. Dále všijeme rukávy.



#### 14. Rukávy všité.

---

de-park s.r.o., Trotinka 397, MILETÍN, 507 71

IČO: 05624690  
DIČ CZ05624690

e-mail: [info@de-park.cz](mailto:info@de-park.cz)  
Tel.: +420 608 882 668



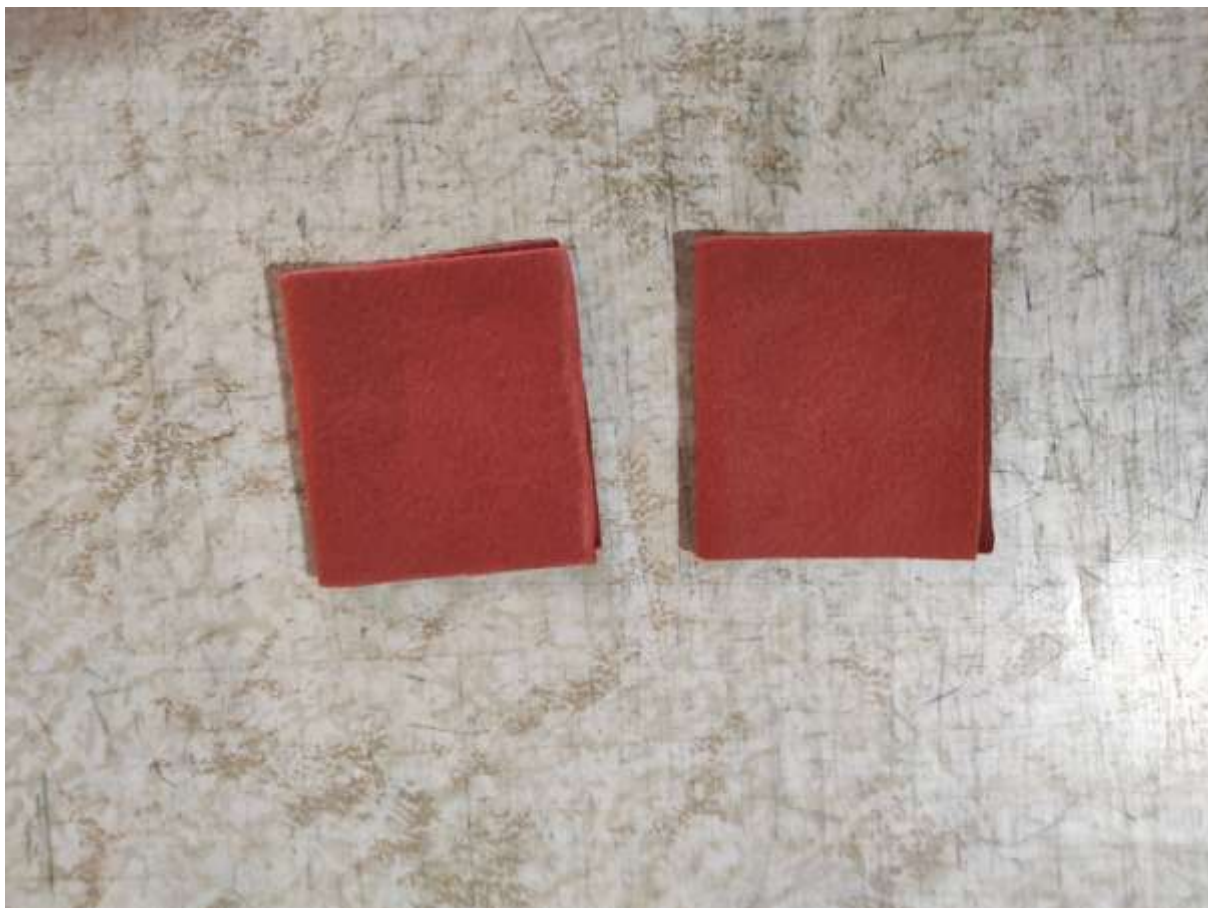
Společnost je zapsána v obchodním rejstříku vedeném u Krajského soudu v Hradci Královém pod sp. zn. C 38397.



15. Zde ještě pohled z rubu.



16. Rukávy sešijeme a plynule i PD s ZD.



17. Připravíme manžety rukávů, které sešijeme do obvodu.





18. Přehneme napůl a přetáhneme přes okraj rukávu a sešijeme.



19. Zde hotové manžety. Nyní zbývá už jen šál a spodní založení.



20. Nejprve obšijeme spodní okraj kabátku na OL.



21. Poté sešijeme oba díly lemu – kratší stranu.





22. Vznikne tak dlouhá šála, kterou podélně přehneme napůl a kratší strany sešijeme.





23. Lem přetočíme na líc a našpendlíme k PD. Pozor – dole pečlivě zkontrolujte, že lem je umístěn na pravém i levém PD stejně daleko od spodního okraje.



24. Spodní okraj založíme do lícu přes lem – viz fotka.



25. Celý lem přišijeme k PD.



26. Spodní okraj kabátku přetočíme do rubu a našpendlíme. Opět dáváme pozor, aby byl všude založený stejně – cca 6,5cm. Odkontrolujeme i linii založení se spodní linií kapes.



27. Prošijeme rovnostehem, 2x cca 5mm od sebe. Nebo na COL.





28. Na závěr ještě prošíjeme rovnostehem lem, aby se šev overlocku nepřetáčil.

Děkujeme za zakoupení našeho střihu.

Pochlubte se svým ušitým kouskem na facebookové stránce de-park a buďte inspirací ostatním.

Líbí se vám naše střihy? Naplánujte si další střih a látku v našem [Designer Karl](#). Dopředu uvidíte, jak bude váš finální kousek vypadat.

*Ať se šití daří, jehly nelámou a nitě nemotají.*