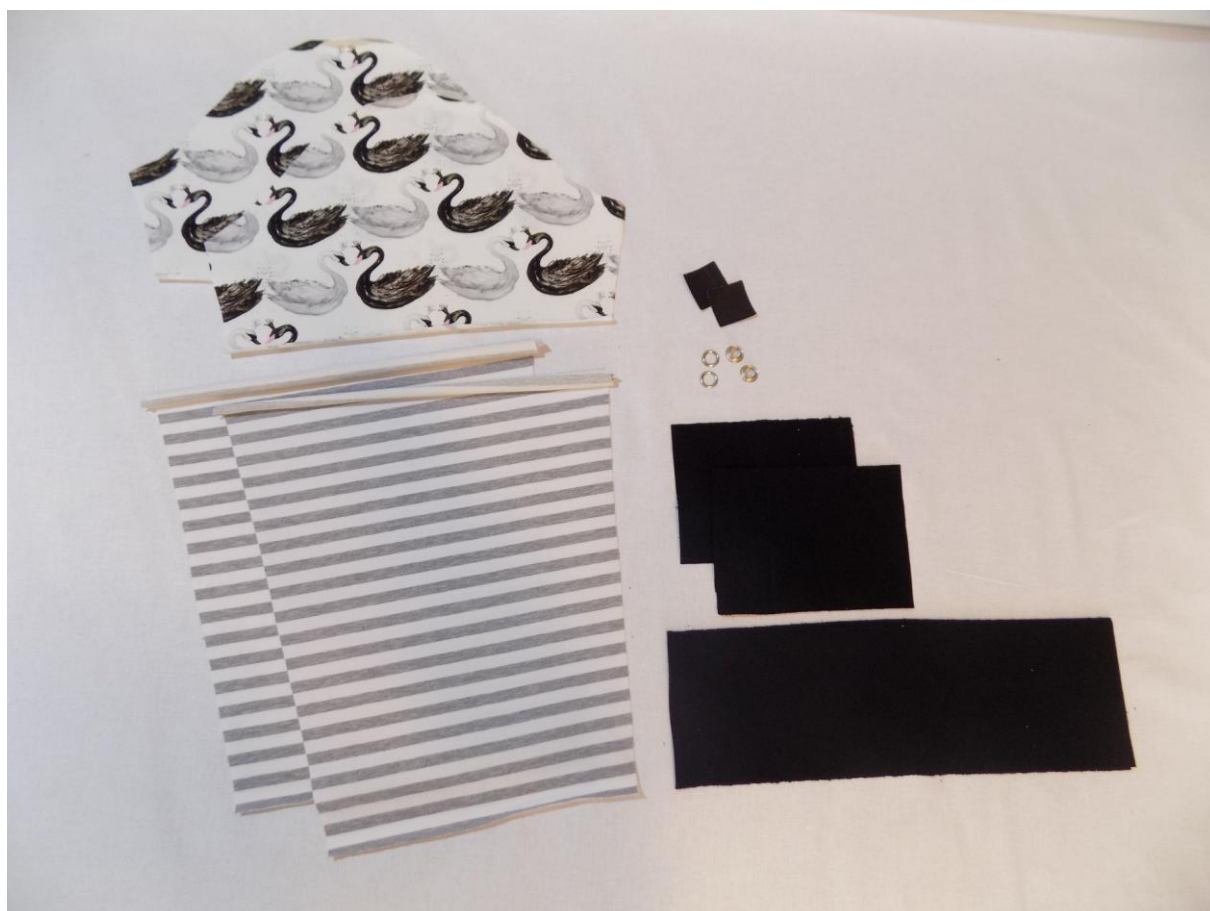


## Fotonávod ke stříhu – Lukáš vel.XS-XXL

Střih na pánskou mikinu s kříženou kapucí



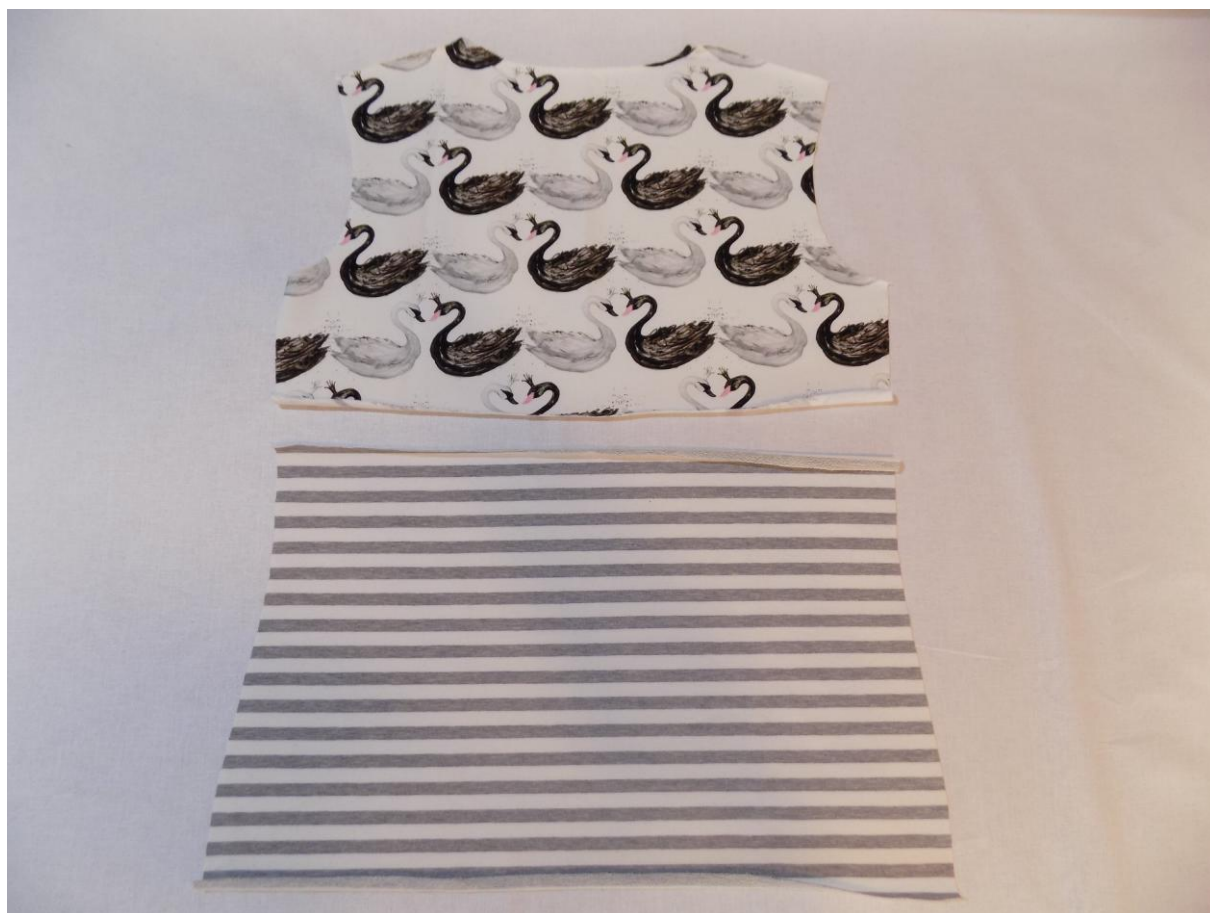
1. Ze stříhu vytáhneme požadovanou velikost a obkreslíme na látku všechny díly mikiny. Zvolila jsem variantu s přestřihem pod prsy a nakombinovala barevně ladící látky - vše teplákovina, plus náplety černé barvy. Na této fotografii - přední díl - horní a dolní část, zadní díl - horní a dolní část, kapuca – vy máte vystřížený jiný tvar, s cípy, pro kříženou kapuci. Dále ve fotonávodu je popsáno, jak na to.



2. Pravý a levý rukáv - oba ze dvou částí, náplet rukávu 2x, spodní náplet, 2 koženkové čtverečky černé barvy, 2 průchodky.



3. Sešijeme horní a dolní část předního dílu....



4. ....horní a dolní část zadního dílu....

---

de-park s.r.o., Trotinka 397, MILETÍN, 507 71

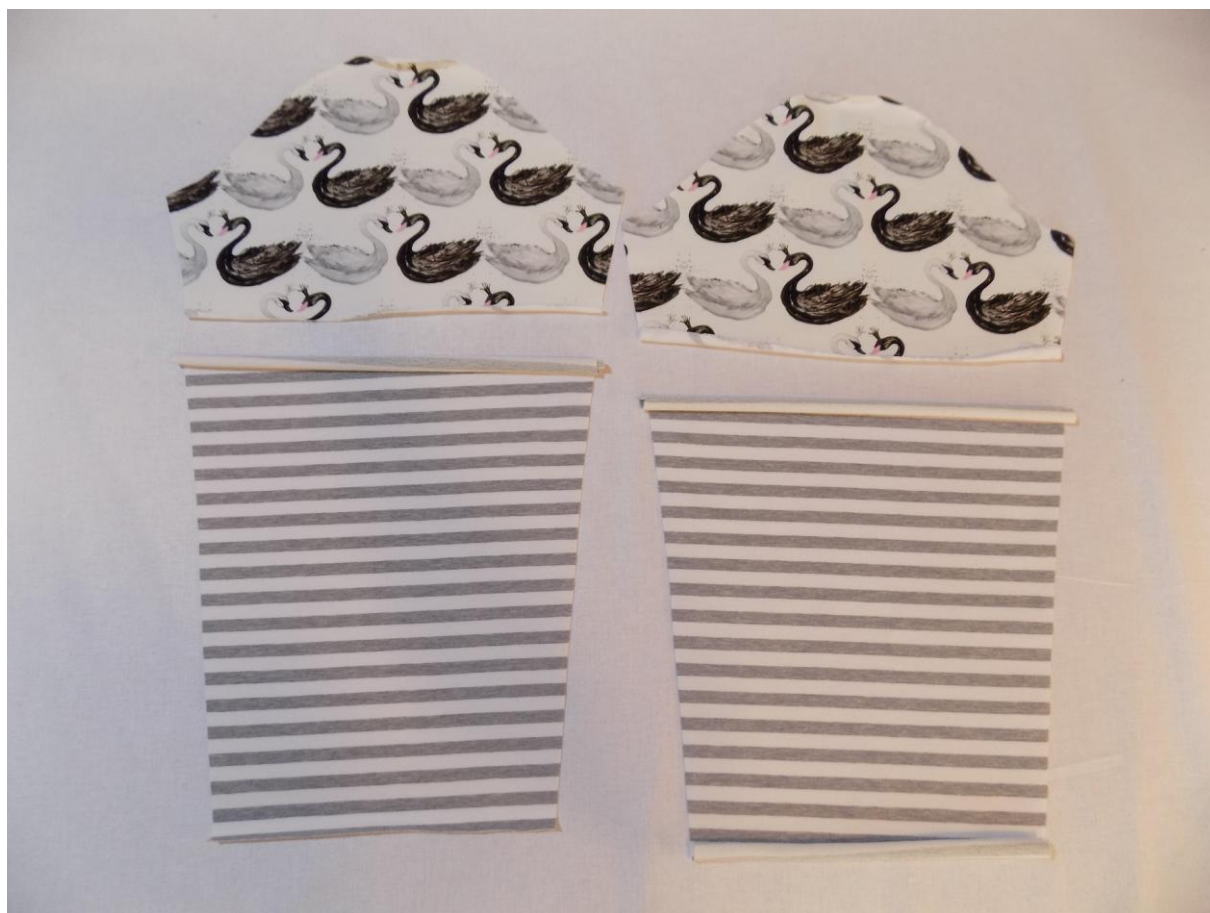
IČO: 05624690  
DIČ CZ05624690

e-mail: [info@de-park.cz](mailto:info@de-park.cz)  
Tel.: +420 608 882 668



Společnost je zapsána v obchodním rejstříku vedeném u Krajského soudu v Hradci Královém pod sp. zn. C 38397.





5. ....poté sešijeme horní a dolní část u obou rukávů.

---

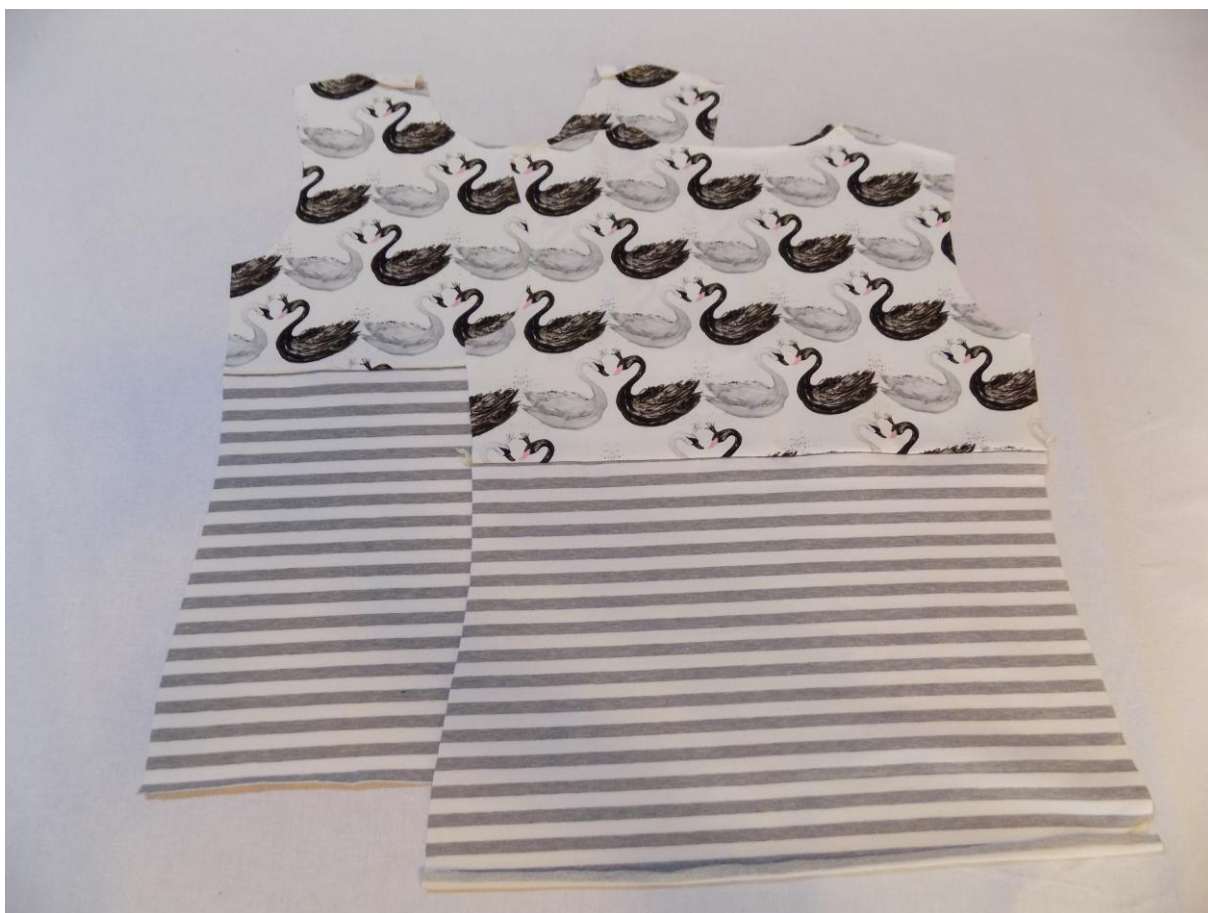
de-park s.r.o., Trotinka 397, MILETÍN, 507 71

IČO: 05624690  
DIČ CZ05624690

e-mail: [info@de-park.cz](mailto:info@de-park.cz)  
Tel.: +420 608 882 668



Společnost je zapsána v obchodním rejstříku vedeném u Krajského soudu v Hradci Královém pod sp. zn. C 38397.



6. Takto vypadá sešitý PD ze dvou částí a ZD ze dvou částí.

---

de-park s.r.o., Trotinka 397, MILETÍN, 507 71

IČO: 05624690  
DIČ CZ05624690

e-mail: [info@de-park.cz](mailto:info@de-park.cz)  
Tel.: +420 608 882 668



Společnost je zapsána v obchodním rejstříku vedeném u Krajského soudu v Hradci Královém pod sp. zn. C 38397.



7. Aby byl šev hezký, prošíjeme ještě z lícu rovnostehem na obyčejném šicím stroji.  
Rovnostehem tak přichytíme šev rubu k horní části mikiny /tedy pod část s labutěmi/.



## 8. ...rovnosteh v detailu....

---

de-park s.r.o., Trotinka 397, MILETÍN, 507 71

IČO: 05624690  
DIČ CZ05624690

e-mail: [info@de-park.cz](mailto:info@de-park.cz)  
Tel.: +420 608 882 668



Společnost je zapsána v obchodním rejstříku vedeném u Krajského soudu v Hradci Královém pod sp. zn. C 38397.





9. ...stejně tak proštepeme i sešité části rukávů...pozor, abyste přišívali ke stejné části jako u PD a ZD.

---

de-park s.r.o., Trotinka 397, MILETÍN, 507 71

IČO: 05624690  
DIČ CZ05624690

e-mail: [info@de-park.cz](mailto:info@de-park.cz)  
Tel.: +420 608 882 668



Společnost je zapsána v obchodním rejstříku vedeném u Krajského soudu v Hradci Královém pod sp. zn. C 38397.



10. Máme připraveny rukávy, PD a ZD. Nyní sešijeme PD a ZD k sobě na obou náramenicích.

---

de-park s.r.o., Trotinka 397, MILETÍN, 507 71

IČO: 05624690  
DIČ CZ05624690

e-mail: [info@de-park.cz](mailto:info@de-park.cz)  
Tel.: +420 608 882 668



Společnost je zapsána v obchodním rejstříku vedeném u Krajského soudu v Hradci Královém pod sp. zn. C 38397.



11. Sešité náramenice PD a ZD.

---

de-park s.r.o., Trotinka 397, MILETÍN, 507 71

IČO: 05624690  
DIČ CZ05624690

e-mail: [info@de-park.cz](mailto:info@de-park.cz)  
Tel.: +420 608 882 668



Společnost je zapsána v obchodním rejstříku vedeném u Krajského soudu v Hradci Královém pod sp. zn. C 38397.



12. Budeme všívat rukávy...rukávovou hlavici je třeba našpendlit či nastehovat do průramků. Poté sešijeme.

---

de-park s.r.o., Trotinka 397, MILETÍN, 507 71

IČO: 05624690  
DIČ CZ05624690

e-mail: [info@de-park.cz](mailto:info@de-park.cz)  
Tel.: +420 608 882 668



Společnost je zapsána v obchodním rejstříku vedeném u Krajského soudu v Hradci Královém pod sp. zn. C 38397.





13. Všité rukávy...pohled na rub mikiny.



14. Nyní sešijeme rukávy a PD s ZD a základ mikiny je hotov.



15. Připravíme si vystřiženou kapuci - lícní i rubovou – podšívku - stranu. Lícní je pro nás černá, rubová kostkovaná. Obě sešijeme po obvodu od temene po týl.

---

de-park s.r.o., Trotinka 397, MILETÍN, 507 71

IČO: 05624690  
DIČ CZ05624690

e-mail: info@de-park.cz  
Tel.: +420 608 882 668



Společnost je zapsána v obchodním rejstříku vedeném u Krajského soudu v Hradci Královém pod sp. zn. C 38397.





16. Takto vypadají sešité. Rubovou šijeme líc k líci, lícní kapuci také líc k líci.  
Lícovou kapucu - pro nás je to ta černá - otočíme na líc a přes ni převlékneme  
rubovou kapucu - pro nás je to ta kostkovaná - rubem vně.





17. V této chvíli sešijeme lícovou a rubovou kapucu k sobě - sešívát budeme v obličejové části.

---

de-park s.r.o., Trotinka 397, MILETÍN, 507 71

IČO: 05624690  
DIČ CZ05624690

e-mail: [info@de-park.cz](mailto:info@de-park.cz)  
Tel.: +420 608 882 668



Společnost je zapsána v obchodním rejstříku vedeném u Krajského soudu v Hradci Královém pod sp. zn. C 38397.



18. Rubovou část převlékneme do rubu a připravíme si koženkové čtverečky, které slouží jako výstuha pod průchodky. Mají i ozdobnou funkci.



19. Kůženkový štítek přišijeme na rovnostehu v celém obvodu. Pozor, pracujeme pouze s vrchní – lícní - částí kapuce. Podšívku /rub kapuce/ vynecháme. Také proštepeme rovnostehem celou obličejovou část kapuce, v kraji.





20. Do středu koženkových čtverečků umístíme průchodky. Pozor, pracujeme opět pouze s lící částí kapuce. Podšívku – rubovou část kapuce /kostkovanou/ vynecháme. Nyní můžeme provléknout šňůru.

V horní části kapuce – šev na temeni hlavy – proštepeme cca 5 cm od kraje obličejové části krátkým stehem, aby šňůra kapuce neutíkala, kam nemá.





21. Kapucu pečlivě našpendlíme do průkrčníku...nástříhy musí sedět na sobě. Přední část – cípy kapuce – budou přes sebe. A všijeme.

---

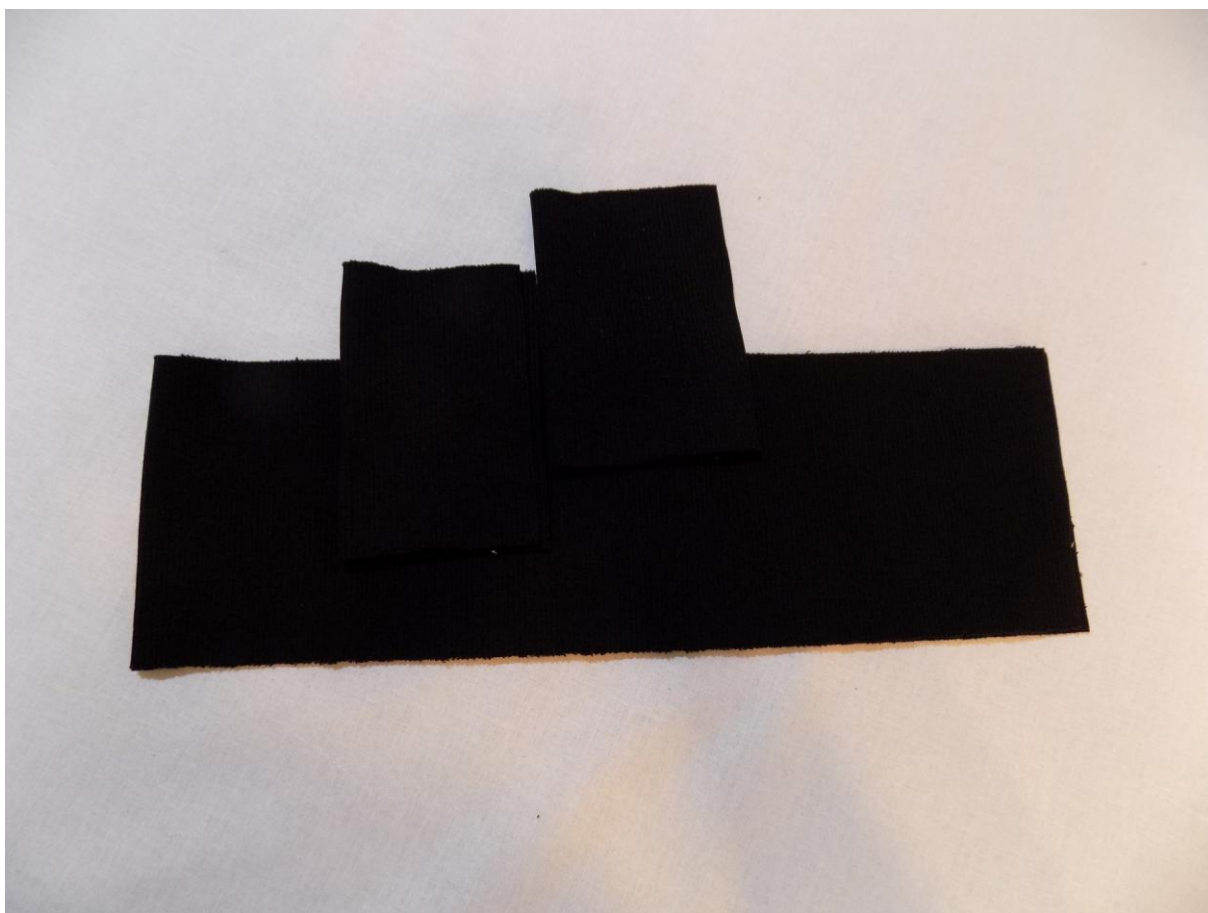
de-park s.r.o., Trotinka 397, MILETÍN, 507 71

IČO: 05624690  
DIČ CZ05624690

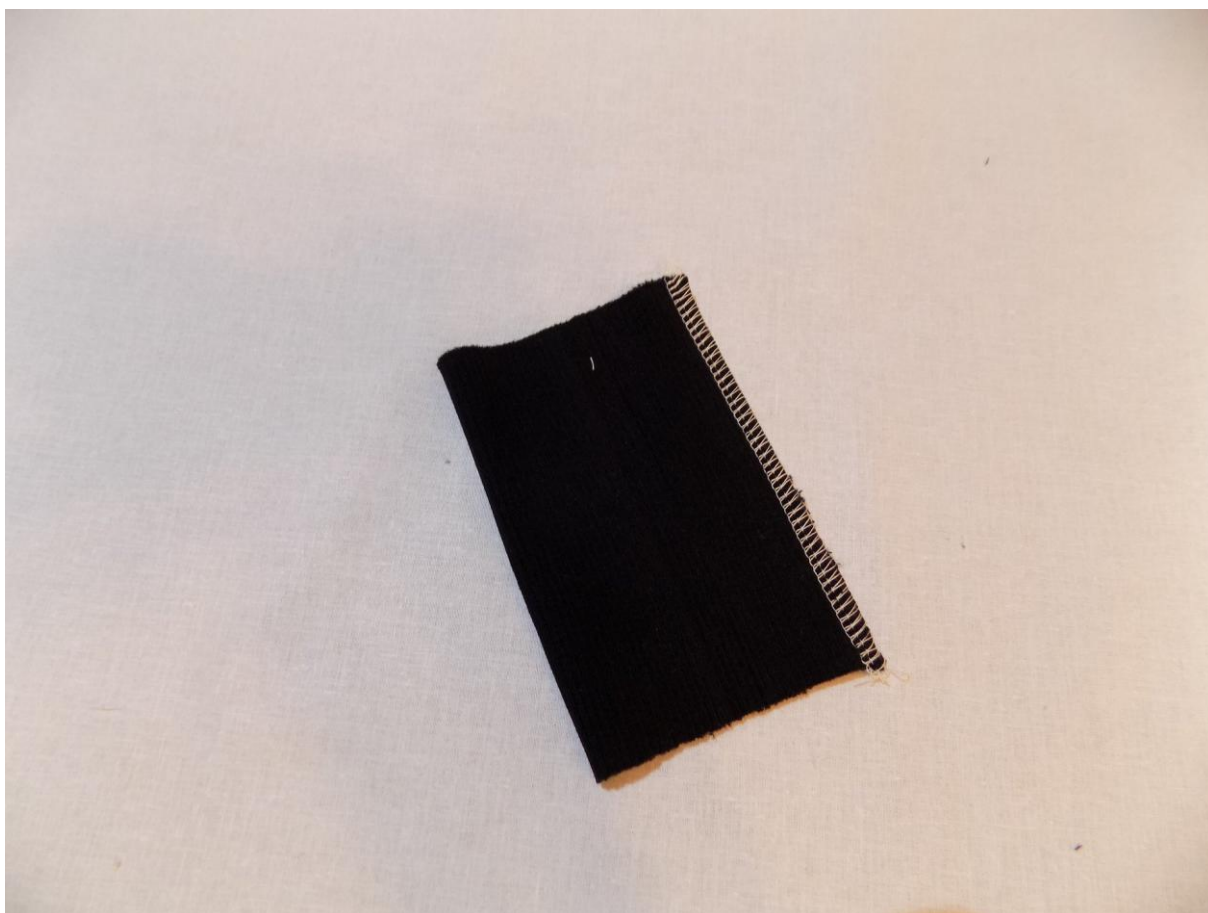
e-mail: [info@de-park.cz](mailto:info@de-park.cz)  
Tel.: +420 608 882 668



Společnost je zapsána v obchodním rejstříku vedeném u Krajského soudu v Hradci Královém pod sp. zn. C 38397.



22. Nakonec sešijeme náplety rukávů i spodní náplet mikiny.



23. A náplety přišijeme na mikinu.....jak přišít náplet najdete ve fotonávodu na cardigan  
Nelinka i Renata.



24. A je hotovo...

Děkujeme za zakoupení našeho střihu.

Pochlubte se svým ušitým kouskem na facebookové stránce de-park a buďte inspirací ostatním.

Líbí se vám naše střihy? Naplánujte si další střih a látku v našem [Designer Karl](#). Dopředu uvidíte, jak bude váš finální kousek vypadat.

*Ať se šití daří, jehly nelámou a nitě nemotají.*

---

de-park s.r.o., Trotinka 397, MILETÍN, 507 71

IČO: 05624690  
DIČ CZ05624690

e-mail: [info@de-park.cz](mailto:info@de-park.cz)  
Tel.: +420 608 882 668



Společnost je zapsána v obchodním rejstříku vedeném u Krajského soudu v Hradci Královém pod sp. zn. C 38397.