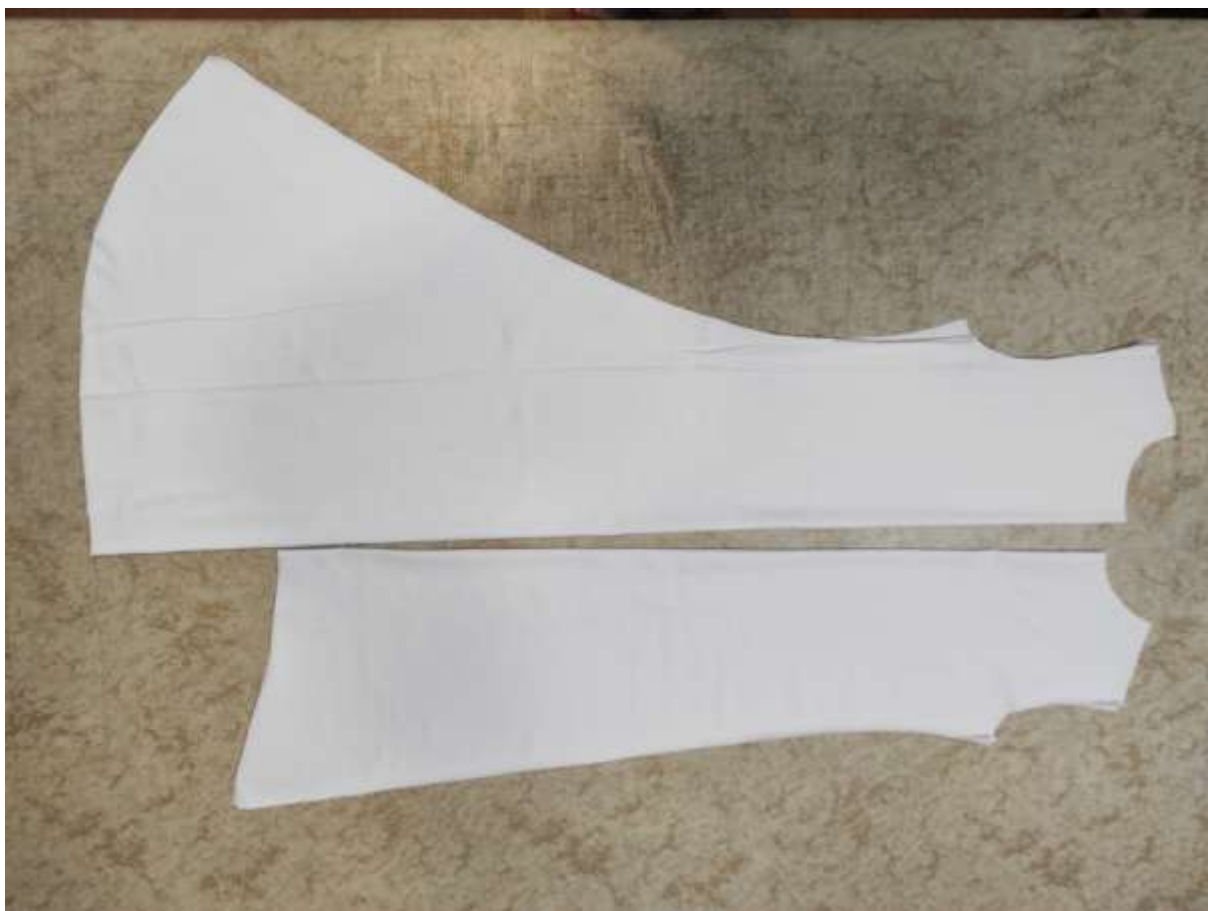


## Fotonávod ke stříhu - Amálie vel.XS-XXL

Střih na extravagantní dámské šaty



1. Střih je konstruován pro úplet a teplákovinu s elastanem. Ze střihu vytáhneme požadovanou velikost, přidáme na švy a záložky/délka šatů a rukávy/. Máme 1x PD, 1x ZD

---

de-park s.r.o., Trotinka 397, MILETÍN, 507 71

IČO: 05624690  
DIČ CZ05624690

e-mail: [info@de-park.cz](mailto:info@de-park.cz)  
Tel.: +420 608 882 668



Společnost je zapsána v obchodním rejstříku vedeném u Krajského soudu v Hradci Královém pod sp. zn. C 38397.



2. 2x rukáv a 2x rolák. Můžeme šít i bez roláku, průkrčník jen olemovat proužkem napůl.  
Na stříhu jsou vyznačeny oba způsoby průkrčníku.



3. Nejprve sešijeme náramenice.



4. Poté všijeme rukávy. Méně zkušené švadlenky si našpendlí, ty zkušenější si jen vyznačí střed rukávové hlavice a napasují na střed ramene. Pozor, ne na sešitou náramenici, ta je přetažena do PD, aby šaty seděly lépe i na větší prsa.



## 5. Rukávy všité...

---

de-park s.r.o., Trotinka 397, MILETÍN, 507 71

IČO: 05624690  
DIČ CZ05624690

e-mail: [info@de-park.cz](mailto:info@de-park.cz)  
Tel.: +420 608 882 668



Společnost je zapsána v obchodním rejstříku vedeném u Krajského soudu v Hradci Královém pod sp. zn. C 38397.



6. Nyní sešijeme rukávy a pd s zd.





7. Nyní sešijeme rolák do obvodu.



8. Sešitý rolák. Takto sešijeme i vnitřní část roláku....





9. ... a převlékneme přes sebe, abychom sešili roláky k sobě v horním obvodu.



10. Pečlivě srovnáme švy obou částí roláku na sebe, jeden šev složíme vpravo, druhý vlevo, aby při sešití nebyly patrné.



11. Zde vidíme detail složení švů po sešití obou částí roláku.



12. Sešité obě části roláku.



13. Nyní vsijeme rolák do průkrčníku. Je nutné jej pečlivě našpendlit a šev roláku umístit přesně na střed ZD.





#### 14. Našpendleno....

---

de-park s.r.o., Trotinka 397, MILETÍN, 507 71

IČO: 05624690  
DIČ CZ05624690

e-mail: [info@de-park.cz](mailto:info@de-park.cz)  
Tel.: +420 608 882 668



Společnost je zapsána v obchodním rejstříku vedeném u Krajského soudu v Hradci Královém pod sp. zn. C 38397.



15. ....všito.

---

de-park s.r.o., Trotinka 397, MILETÍN, 507 71

IČO: 05624690  
DIČ CZ05624690

e-mail: [info@de-park.cz](mailto:info@de-park.cz)  
Tel.: +420 608 882 668



Společnost je zapsána v obchodním rejstříku vedeném u Krajského soudu v Hradci Královém pod sp. zn. C 38397.



16. V posledním kroku začistíme délky rukávů a šatů. Existuje několik způsobů. Buď dvojehlou na obyčejném stroji, nebo na coverlocku, nebo začistíme na OL a rovnostehem prošijeme založené do rubu - tak jako na fotce.



17. Stejně tak založíme do rubu i délku šatů. Jelikož se jedná o velkou šíři, raději bych našpendlila a žehličkou zažehlila před šitím i po šití.



18. A máme hotovo.

Děkujeme za zakoupení našeho střihu.

Pochlubte se svým ušitým kouskem na facebookové stránce de-park a buďte inspirací ostatním.

Líbí se vám naše střihy? Naplánujte si další střih a látku v našem [Designer Karl](#). Dopředu uvidíte, jak bude váš finální kousek vypadat.

*Ať se šití daří, jehly nelámou a nitě nemotají.*