

Fotonávod ke stříhu – Nelinka vel.92-158

Střih na dětský cardigan



1. Připravíme si střih ve velikosti, kterou potřebujeme.



2. Nezapomeneme na přídavky na švy. Přeneseme na látku a vystříhneme jednotlivé díly. Potřebujeme 2x rukáv, 2x kapucu, 2x manžeta rukávu, 7ks koženkových obdélníčků.



3. Takto vypadá po nastřížení 2xPD, ZD, a lem cardiganu - skládá se ze dvou částí - pozor, té delší části lemování je na stříhu jen polovina, musíte stříhnout vkuse 2xtak dlouhou. Proč právě dvě části se dozvíte dále ve fotonávodu.



4. Pečlivě srovnáme PD na ZD, aby náramenice seděly pěkně na sobě...



5. ...a sešijeme na OL nebo na klasickém stroji pružným overlockovým stehem.



6. To samé uděláme s druhou částí PD.



de-park s.r.o., Trotinka 397, MILETÍN, 507 71

IČO: 05624690
DIČ CZ05624690

e-mail: info@de-park.cz
Tel.: +420 608 882 668



Společnost je zapsána v obchodním rejstříku vedeném u Krajského soudu v Hradci Královém pod sp. zn. C 38397.



7. Dáme pozor, aby nám seděly cviky/nástřihy na rukávu a na PD na sobě.



8. Přišijeme na OL nebo pružným stehem na obyč.stroji.



9. Srovnáme si boční strany PD a ZD, rukávy a opět sešijeme.



de-park s.r.o., Trotinka 397, MILETÍN, 507 71

IČO: 05624690
DIČ CZ05624690

e-mail: info@de-park.cz
Tel.: +420 608 882 668



Společnost je zapsána v obchodním rejstříku vedeném u Krajského soudu v Hradci Královém pod sp. zn. C 38397.



10. Dále budeme sešívát 2 díly kapuce.





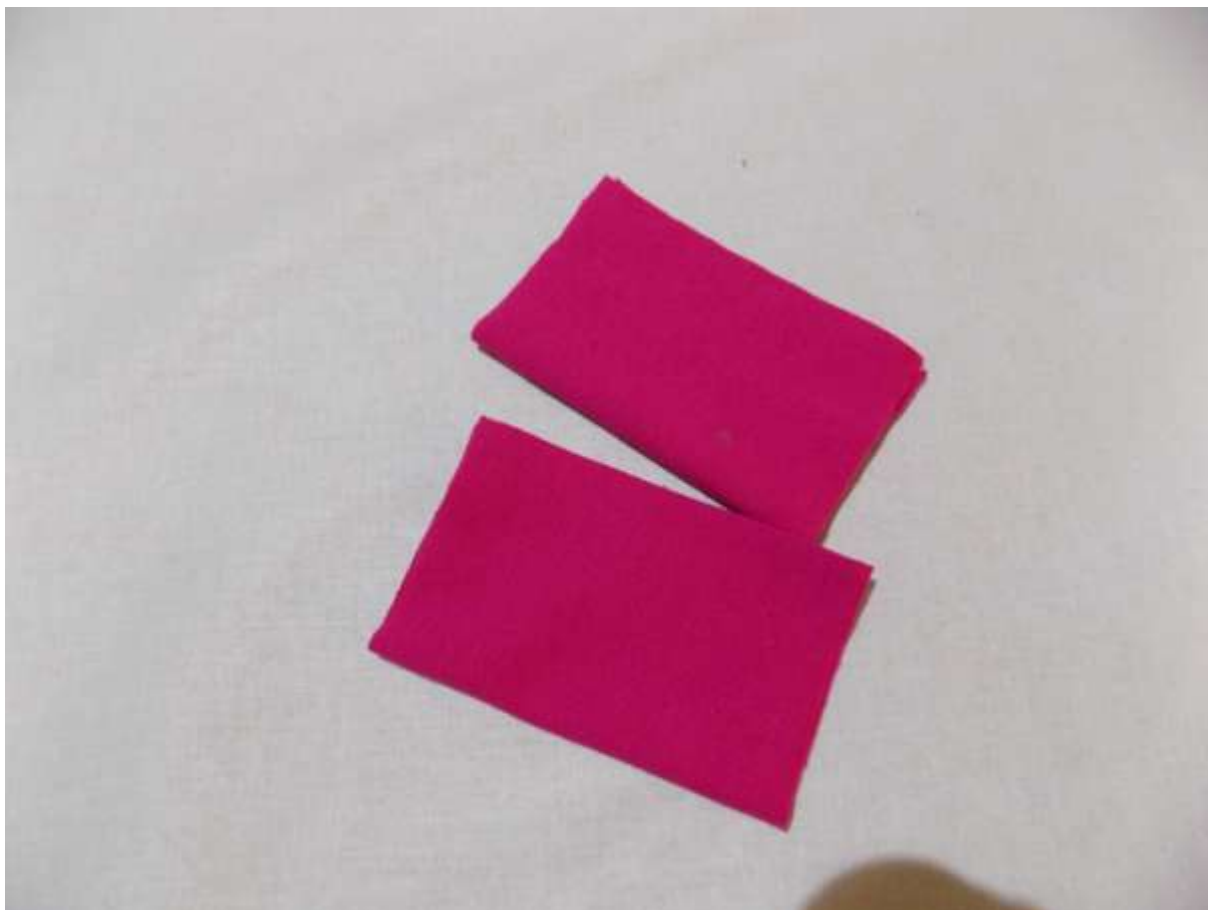
11. V dalším kroku budeme všívat kapucu. Nejprve si nacvikneme /krátký nástřih cca 1-2mm/ střed ZD. V místě cviku přišpendlíme šev kapuce.



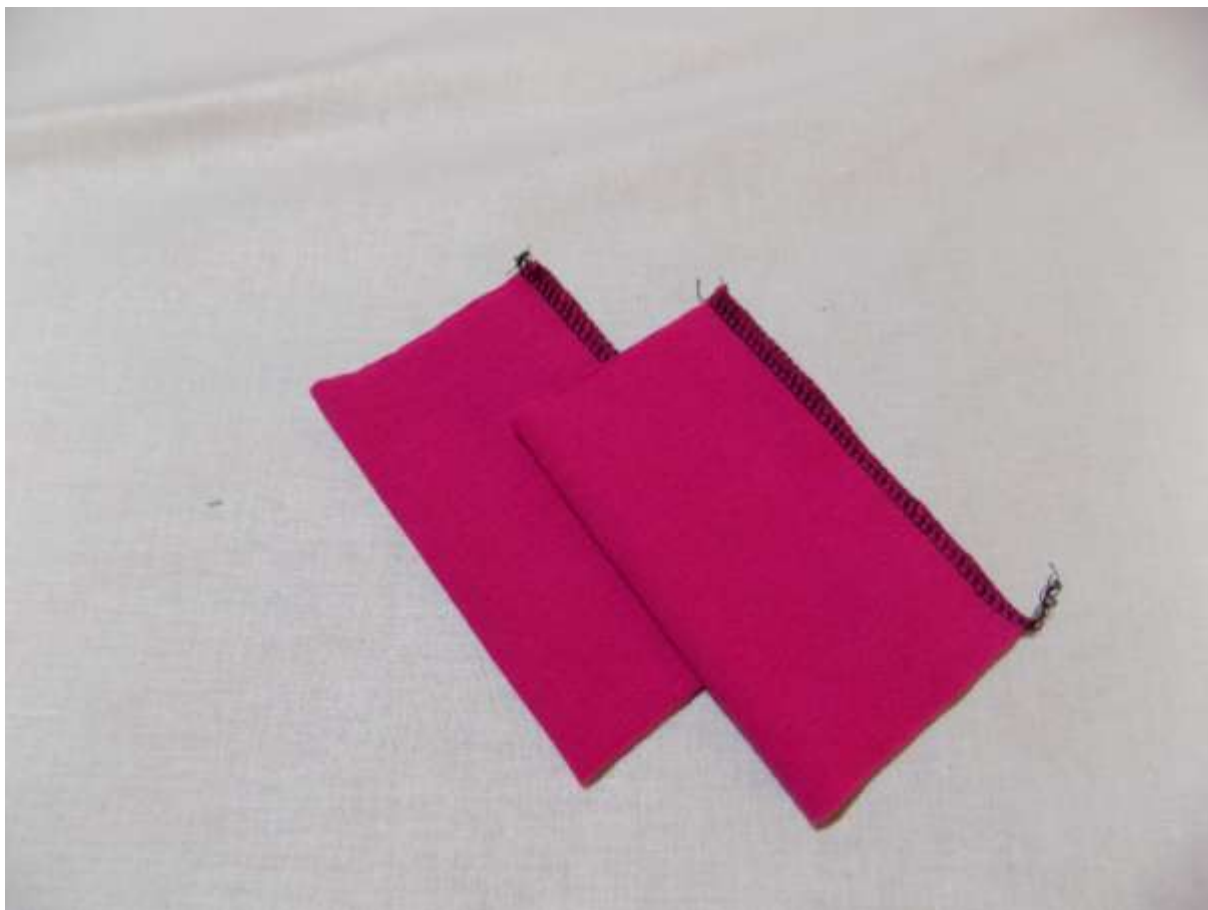
12. Detail cviku a švu kapuce - tady přišpendlíme - zaručí nám to, že bude kapuce v průkrčníku dobře sedět.



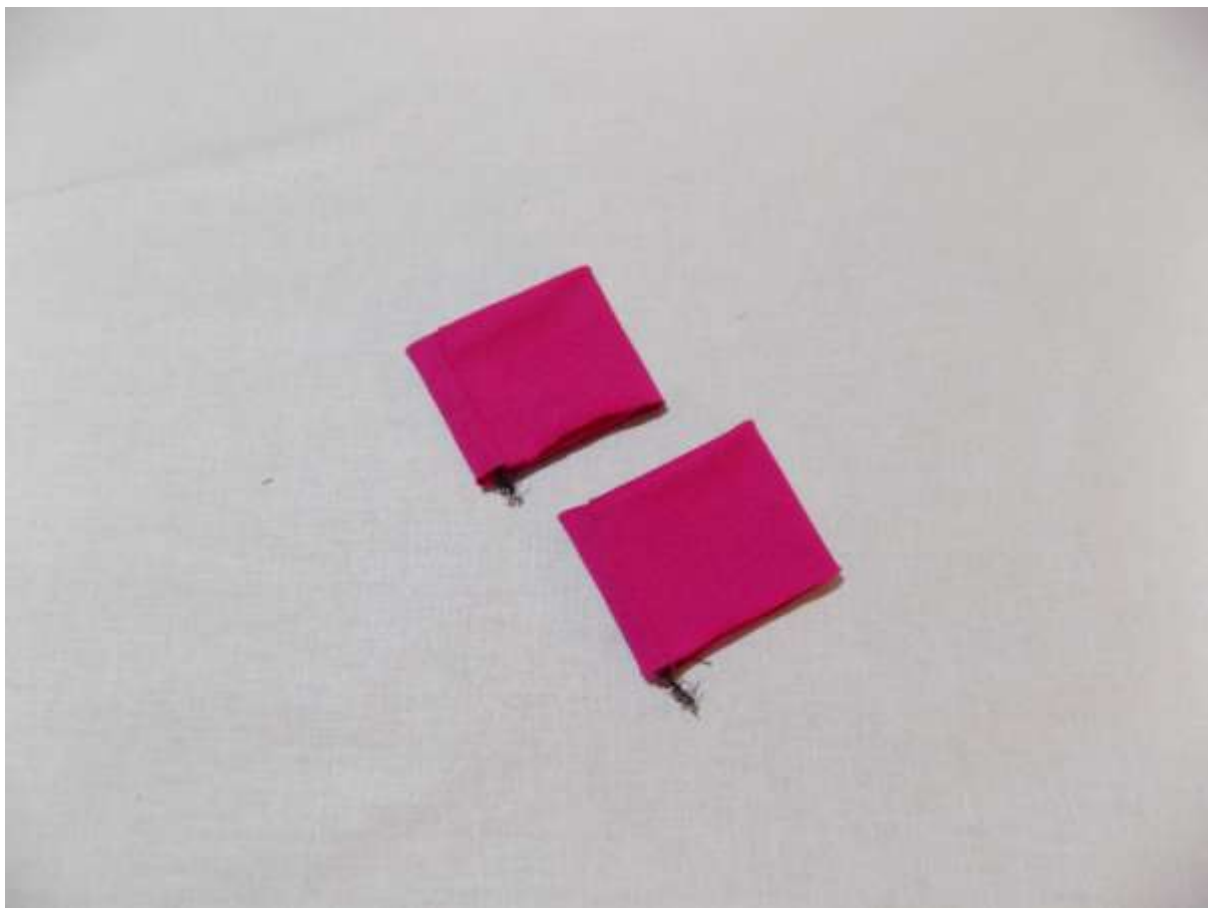
13. Po sešití by měla kapuce pěkně sedět - okraj kapuce s okrajem PD.



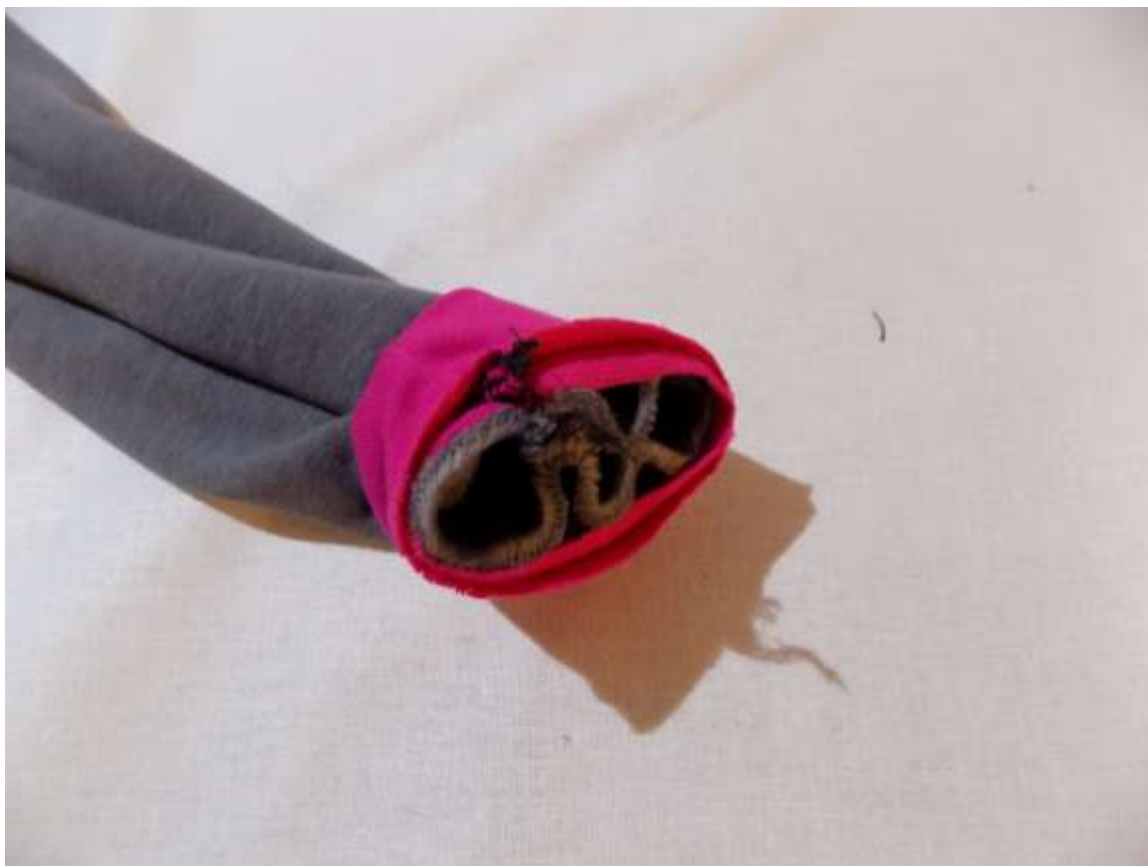
14. Nyní nachystáme náplety...volili jsme jemné žebro, ale lze použít náplet i s hrubším žebrováním.



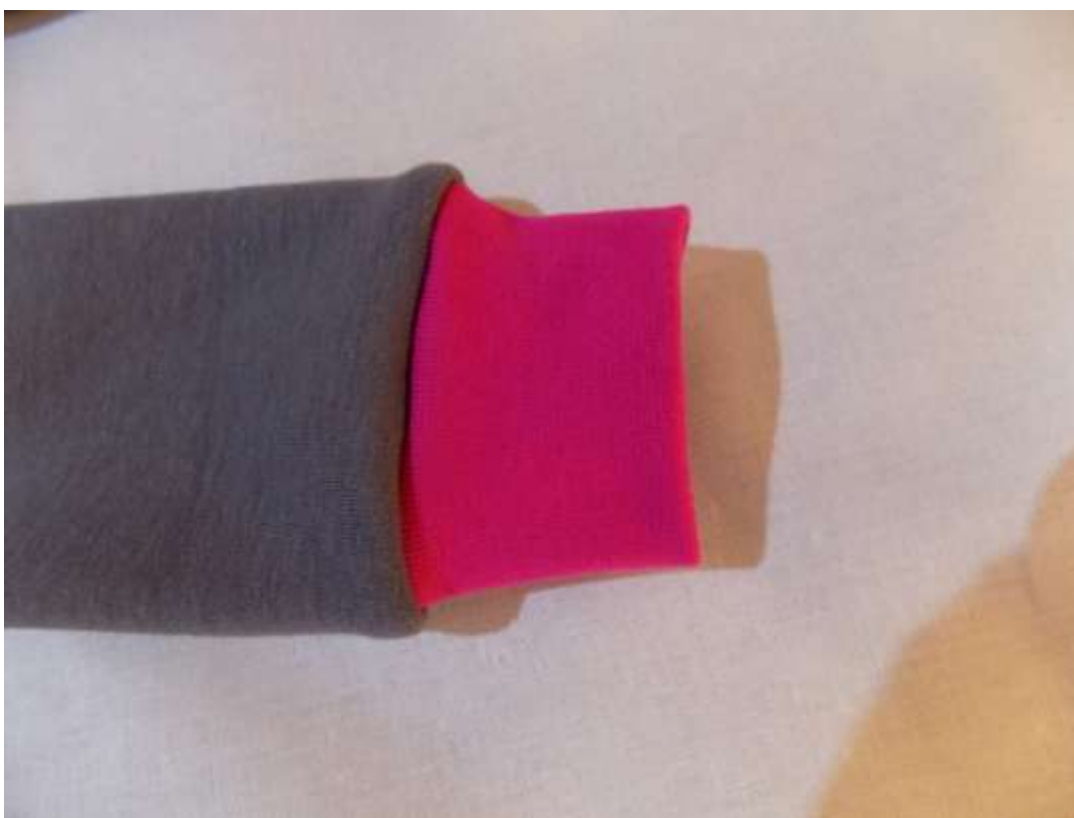
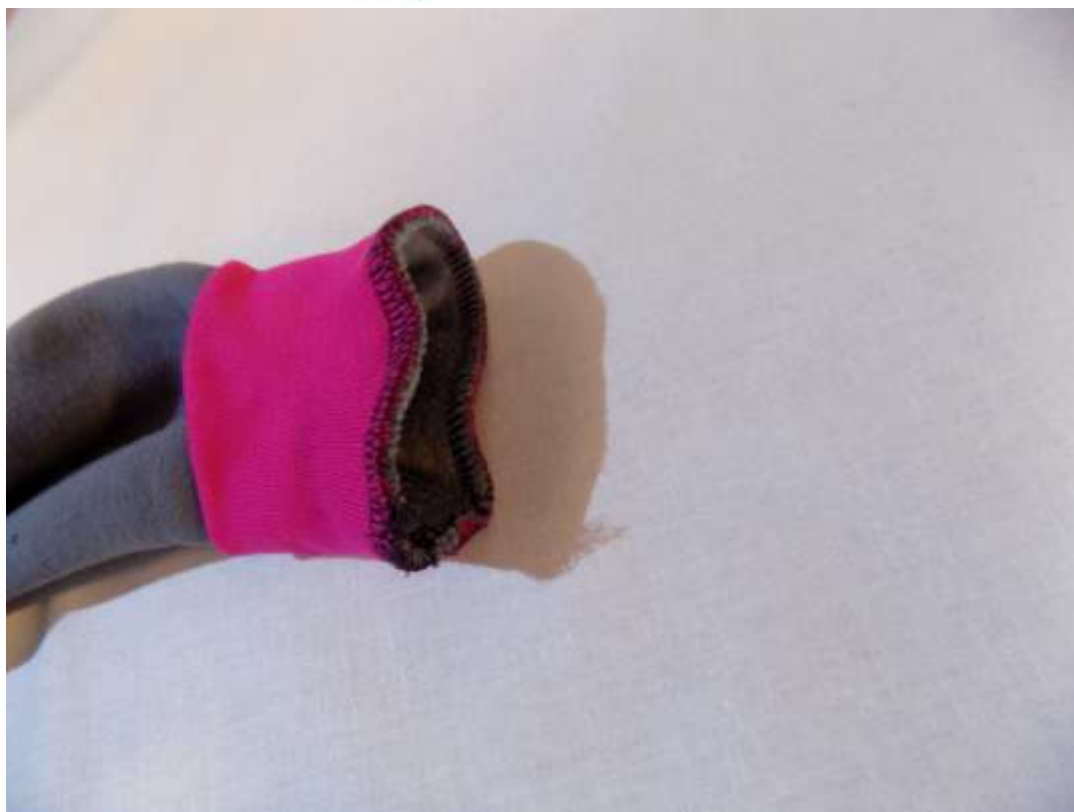
15. Takto vypadají sešité náplety rukávů.



16. Náplet přetáhneme napůl...



17. ...a našpendlíme na rukáv. Dáváme si pozor na to, aby šev nápletu lícoval šev rukávu.



de-park s.r.o., Trotinka 397, MILETÍN, 507 71

IČO: 05624690
DIČ CZ05624690

e-mail: info@de-park.cz
Tel.: +420 608 882 668



Společnost je zapsána v obchodním rejstříku vedeném u Krajského soudu v Hradci Královém pod sp. zn. C 38397.



18. Nyní si připravíme lem celého cardiganu. Jsou to dva obdélníky - jeden dlouhý, druhý kratší. Ta kratší část lemuje ZD, delší část lemuje oba díly PD a kapuci.



19. Oba díly lemu sešijeme do jednoho velkého kruhu.



20. Takto vypadá lem cardiganu z rubu. My si jej otočíme na líc a našpendlíme kolem dokola celého cardiganu.



21. Na celém lemu jsou dva švy. Jeden šev přišpendlíme ke švu mezi pravou částí PD a ZD a druhý šev přišpendlíme ke švu mezi levou částí PD a ZD. Přestřih lemu nám zaručí, že lem dole na cardiganu nebude odstávat a tvořit "zvon". Naopak bude dole celý cardigan zavírat 😊



de-park s.r.o., Trotinka 397, MILETÍN, 507 71

IČO: 05624690
DIČ CZ05624690

e-mail: info@de-park.cz
Tel.: +420 608 882 668



Společnost je zapsána v obchodním rejstříku vedeném u Krajského soudu v Hradci Královém pod sp. zn. C 38397.



22. Tady je pěkně vidět místo špendlení švů lemu.



23. Takto vypadá po přišití na OL. V této fázi bych přežehlila před prošitím rovnostehem.
Já jsem žehlila až po prošití a hůř se mi šilo.



de-park s.r.o., Trotinka 397, MILETÍN, 507 71

IČO: 05624690
DIČ CZ05624690

e-mail: info@de-park.cz
Tel.: +420 608 882 668



Společnost je zapsána v obchodním rejstříku vedeném u Krajského soudu v Hradci Královém pod sp. zn. C 38397.



24. Po přežehlení prošijeme z lícové strany rovnostehme tak, abychom vnitřní šev přišli k PD, ZD a kapuci.



25. Nyní opět přežehlíme.



de-park s.r.o., Trotinka 397, MILETÍN, 507 71

IČO: 05624690
DIČ CZ05624690

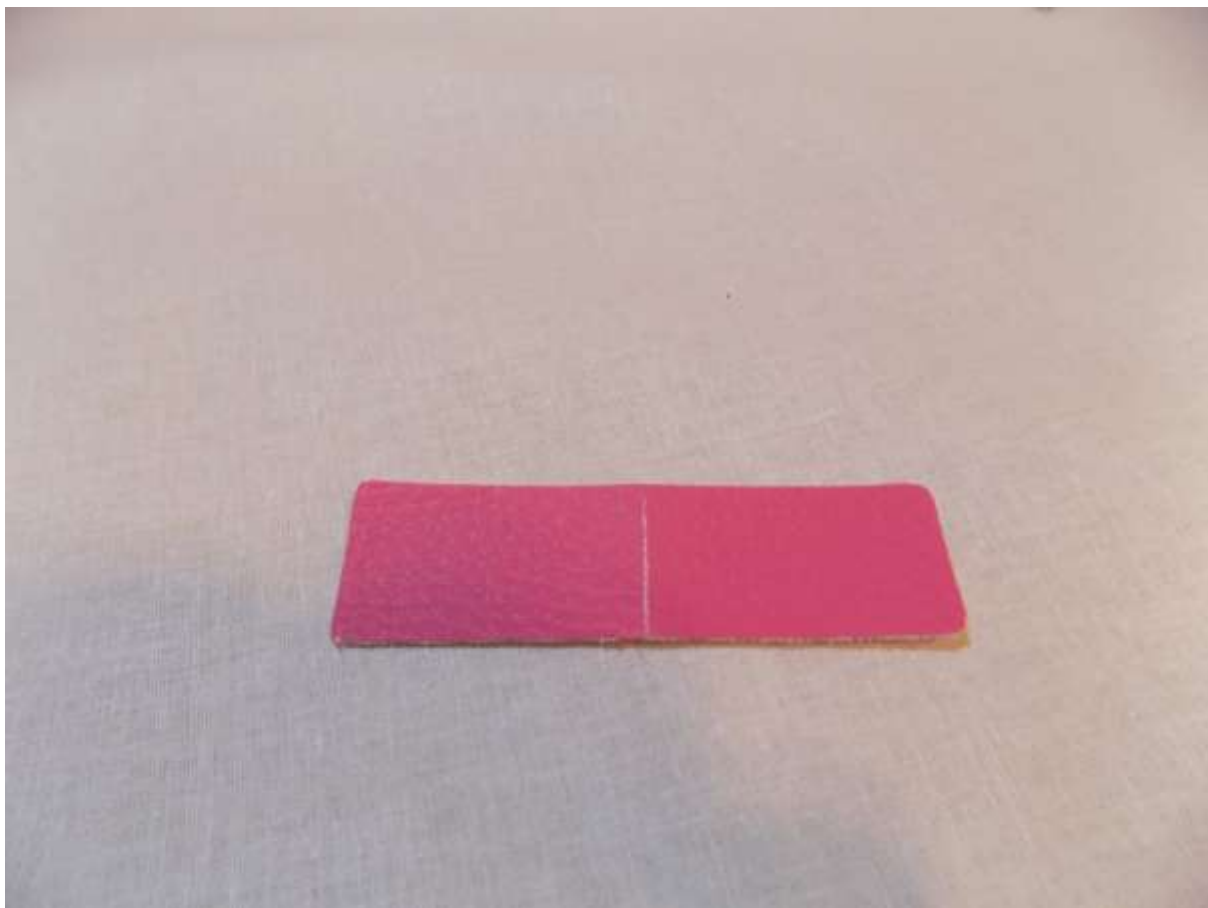
e-mail: info@de-park.cz
Tel.: +420 608 882 668



Společnost je zapsána v obchodním rejstříku vedeném u Krajského soudu v Hradci Královém pod sp. zn. C 38397.



26. V této fázi šití je potřeba přenést ze stříhu na PD vrcholy obdélníků, které budeme našít pod druky.



27. Na střed koženkových obdélníků si křídou vyznačíme čaru...ta nám určí polovinu a lépe se nám budou pak obdélníčky špendlit přes okraj lemu.



28. Našpendlíme obdélníčky a přišijeme rovnostehem.



29. Kardigan dokončíme aplikací druků.



30. Nezapomeneme na vnitřní obdélníček, který nám podrží celý spodní PD díky patentu na svém místě. Můžete použít plastový či kovový druk, záleží na vkusu.



31. A máme hotovo

Děkujeme za zakoupení našeho stříhu.

Pochlubte se svým ušitým kouskem na facebookové stránce de-park a buďte inspirací ostatním.

Líbí se vám naše stříhy? Naplánujte si další stříh a látku v našem [Designer Karl](#). Dopředu uvidíte, jak bude váš finální kousek vypadat.

Ať se šití daří, jehly nelámou a nitě nemotají.

de-park s.r.o., Trotinka 397, MILETÍN, 507 71

IČO: 05624690
DIČ CZ05624690

e-mail: info@de-park.cz
Tel.: +420 608 882 668



Společnost je zapsána v obchodním rejstříku vedeném u Krajského soudu v Hradci Královém pod sp. zn. C 38397.