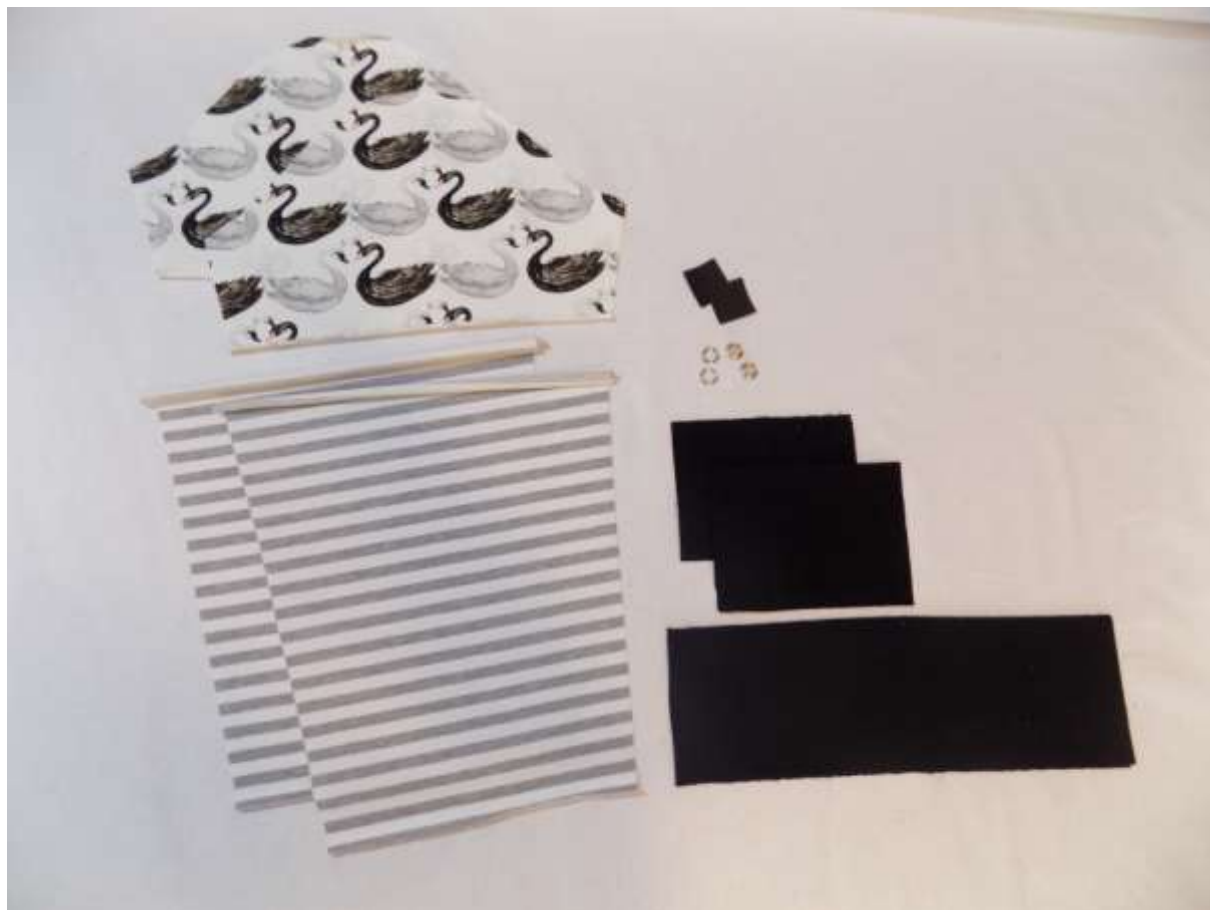


Fotonávod ke stříhu – Linda vel.XS-XXL

Střih na dámskou mikinu s velkou kapucí či stojákem



1. Ze stříhu vytáhneme požadovanou velikost a obkreslíme na látku všechny díly mikiny. Zvolila jsem variantu s přestřihem pod prsy a nakombinovala barevně ladící látky - vše teplákovina, plus náplety černé barvy. Na této fotografii - přední díl - horní a dolní část, zadní díl - horní a dolní část, kapuca - límec labutě, rub černá teplákovina.



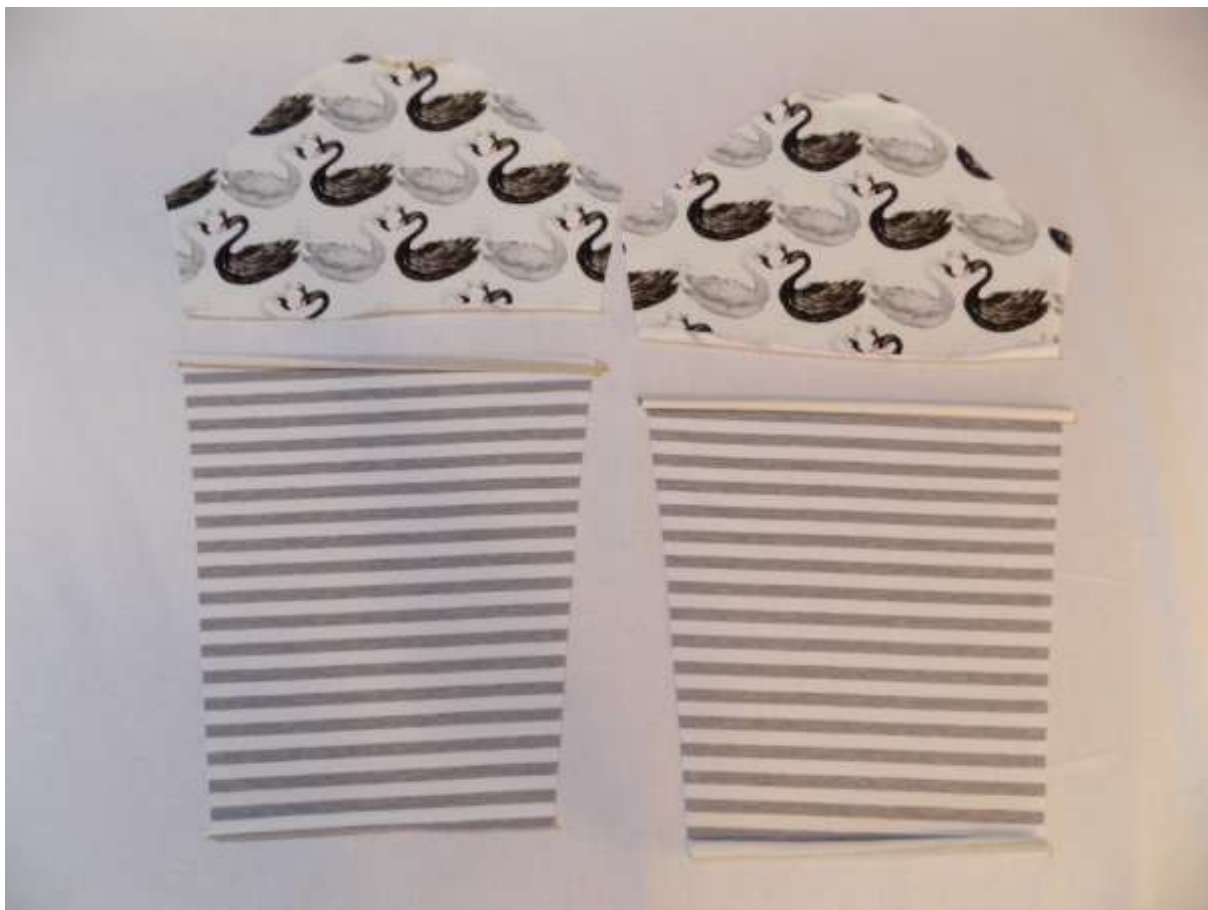
2. Pravý a levý rukáv - oba ze dvou částí, náplet rukávu 2x, spodní náplet, 2 koženkové čtverečky černé barvy, 2 průchodky.



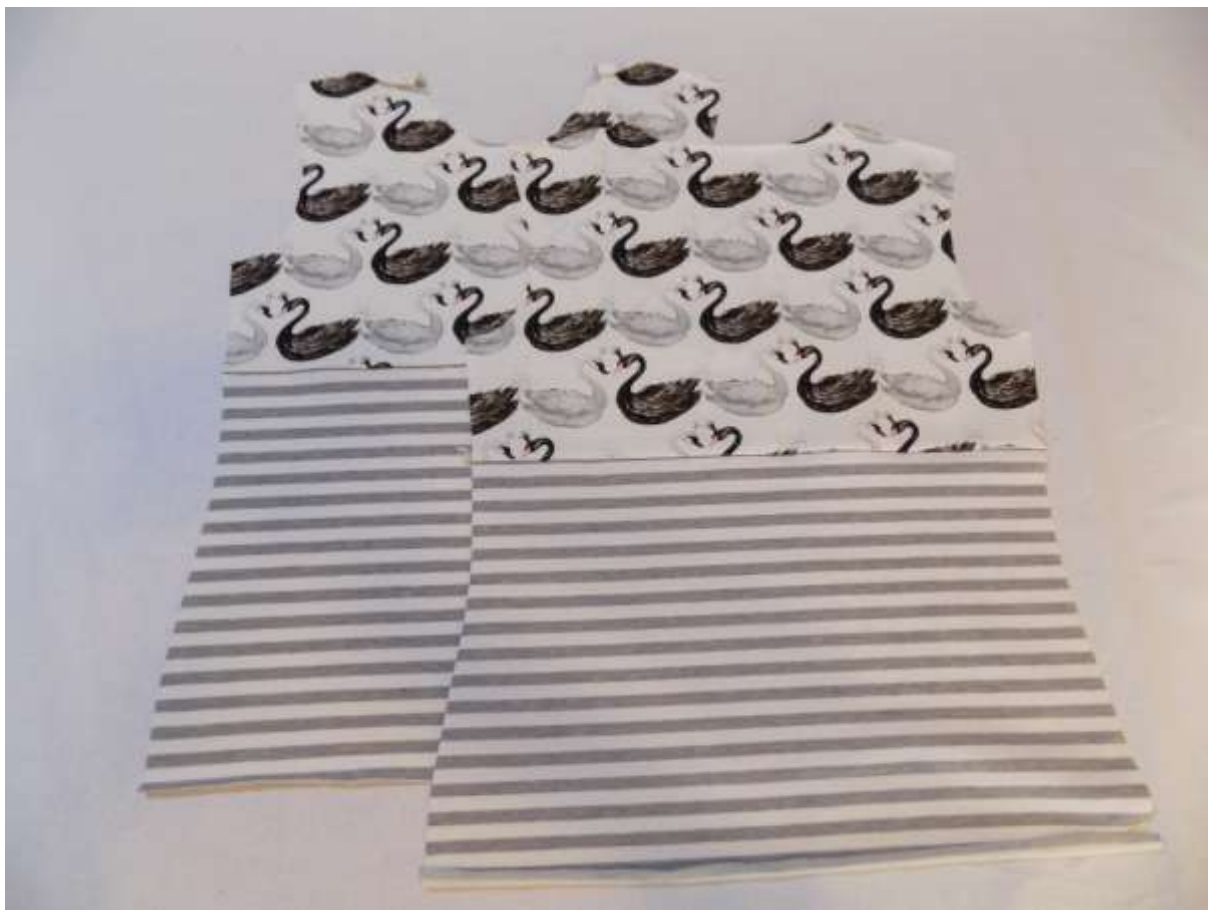
3. Sešijeme horní a dolní část předního dílu....



4.horní a dolní část zadního dílu....



5.poté sešijeme horní a dolní část u obou rukávů.



6. Takto vypadá sešitý PD ze dvou částí a ZD ze dvou částí.



7. Aby byl šev hezký, prošijeme ještě z lícu rovnostehem na obyčejném šicím stroji.
Rovnostehem tak přichytíme šev rubu k horní části mikiny /tedy pod část s labutěmi/.



8. ...rovnosteh v detailu....

de-park s.r.o., Trotinka 397, MILETÍN, 507 71

IČO: 05624690
DIČ CZ05624690

e-mail: info@de-park.cz
Tel.: +420 608 882 668



Společnost je zapsána v obchodním rejstříku vedeném u Krajského soudu v Hradci Královém pod sp. zn. C 38397.



9. ...stejně tak proštepeme i sešité části rukávů...pozor, abyste přišívali ke stejné části jako u PD a ZD.



10. Máme připraveny rukávy, PD a ZD. Nyní sešijeme PD a ZD k sobě na obou náramenicích.



11. Sešité náramenice PD a ZD.

de-park s.r.o., Trotinka 397, MILETÍN, 507 71

IČO: 05624690
DIČ CZ05624690

e-mail: info@de-park.cz
Tel.: +420 608 882 668



Společnost je zapsána v obchodním rejstříku vedeném u Krajského soudu v Hradci Královém pod sp. zn. C 38397.



12. Budeme všívat rukávy...rukávovou hlavici je třeba našpendlit či nastehovat do průramků. Poté sešijeme.



13. Všité rukávy...pohled na rub mikiny.



14. Nyní sešijeme rukávy a PD s ZD a základ mikiny je hotov.



15. Připravíme si vystřiženou kapuci - lícní i rubovou stranu. Obě sešijeme po obvodu od temene po týl.



16. Takto vypadají sešité.



17. Lícovou kapucu - pro nás je to ta se vzorem labutí - otočíme na líc a přes ni převlékneme rubovou kapucu - pro nás je to ta černá - rubem vně.



18. V této chvíli sešijeme lícovou a rubovou kapucu k sobě - sešívát budeme v obvodu "obličejě"...



19. ...a vytáhneme rubovou kapuci /černou/ abychom mohly přišíť koženkové čtverečky jako podklad pod průchodky. Takto...





20. Našpendlíme koženkový čtvereček /kam jej umístit je naznačeno na stříhu/.



21. Čtvereček přišijeme na obyčejném šicím stroji rovnostehem.





22. Vyznačíme střed čtverečku, prostřihneme a přiděláme průchodku. Já používám od Koh i noor vel. 18.



de-park s.r.o., Trotinka 397, MILETÍN, 507 71

IČO: 05624690
DIČ CZ05624690

e-mail: info@de-park.cz
Tel.: +420 608 882 668



Společnost je zapsána v obchodním rejstříku vedeném u Krajského soudu v Hradci Královém pod sp. zn. C 38397.

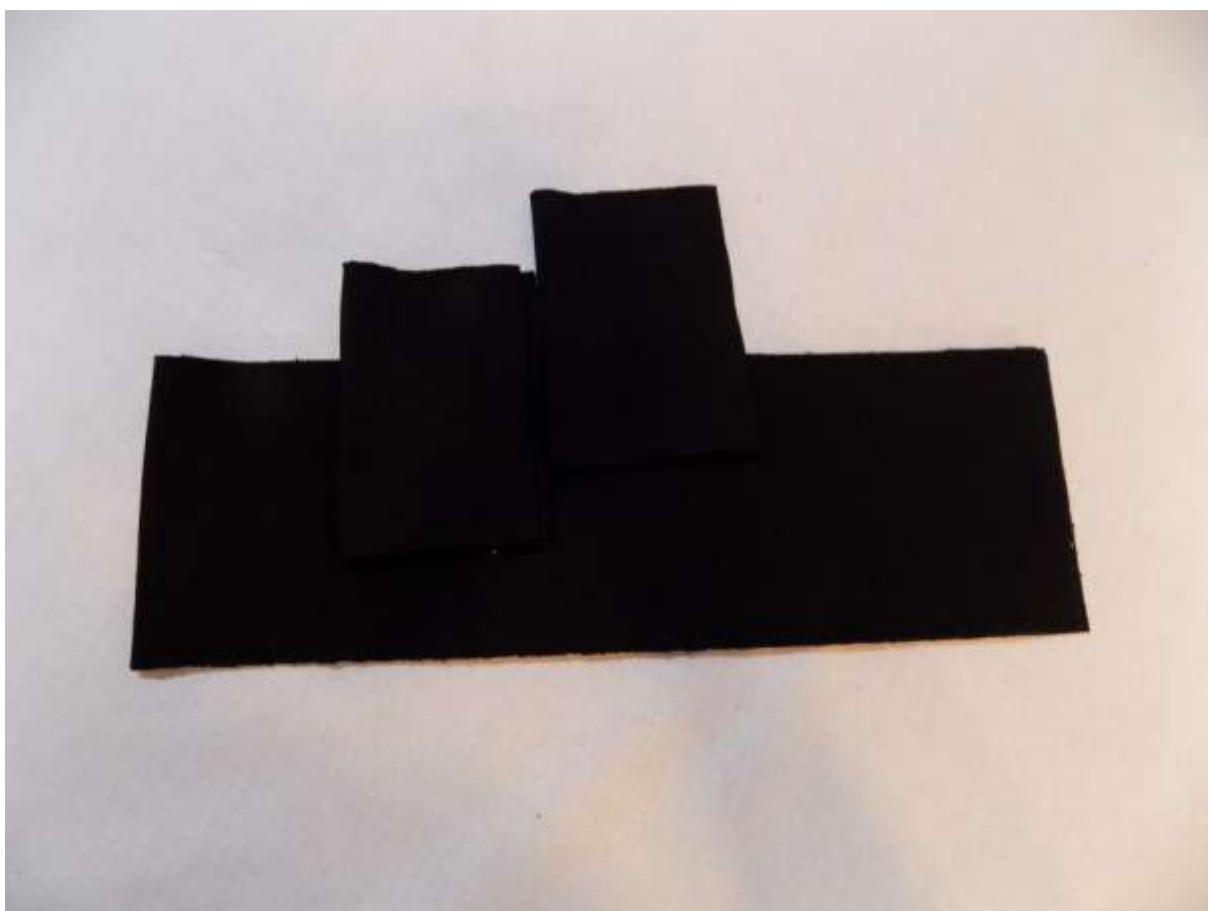


23. Kapucu pečlivě přišpendlíme do průkrčníku...nástříhy musí sedět na sobě. Kde udělat nástřih je zakresleno na stříhu.

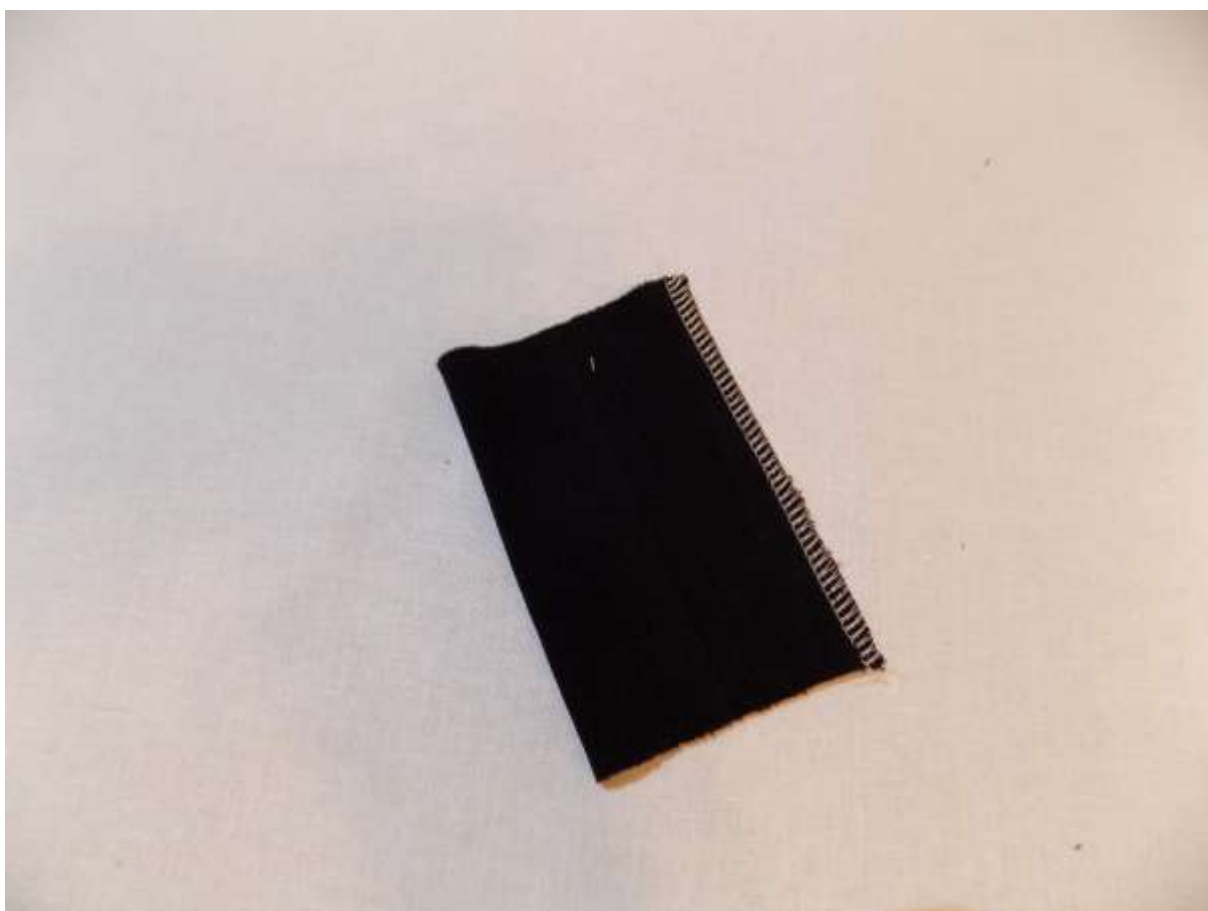




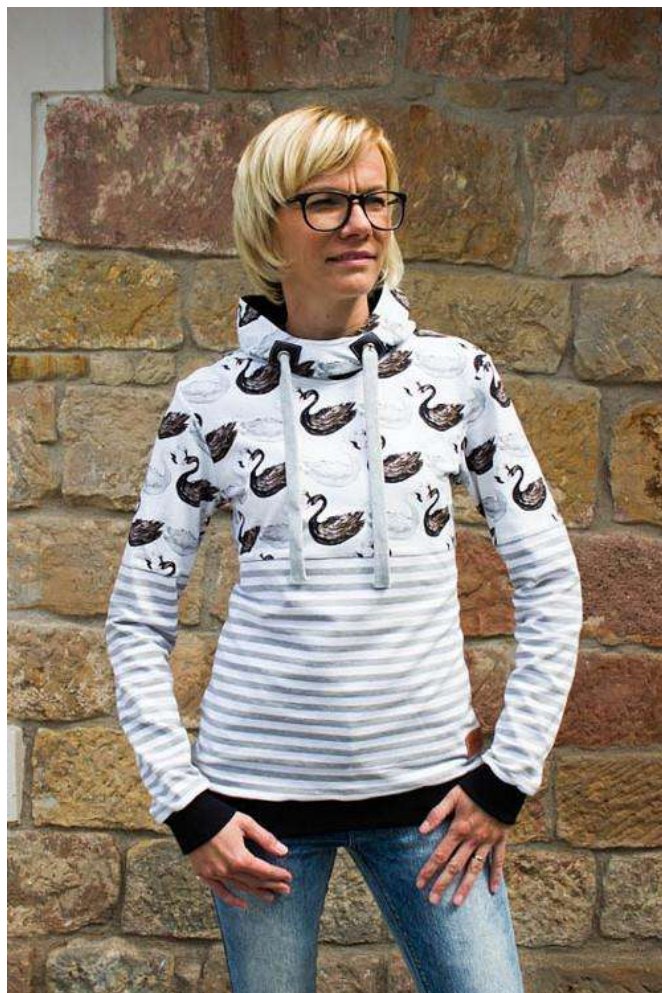
24. Přetočíme na líc a podíváme se, zda kapuca dobře sedí....a přišijeme. Poté provlékneme šňůru – zkušenější mohou ještě před všitím kapuce do průkrčníku. Nezapomeneme krátkým švem na temeni zajistit šňůru, aby držela v kapuci v obvodové části obličej.



25. Nakonec sešijeme náplety rukávů i spodní náplet mikiny.



26. A náplety přišijeme na mikinu.....jak přišít náplet najdete ve fotonávodu na cardigan Nelinka i Renata. Nezapomeneme vybrat vhodnou šňůru...já zvolila silnou plochou bavlněnou šedou.



27. A je hotovo...

Děkujeme za zakoupení našeho stříhu.

Pochlubte se svým ušitým kouskem na facebookové stránce de-park a buďte inspirací ostatním.

Líbí se vám naše stříhy? Naplánujte si další stříh a látku v našem [Designer Karl](#). Dopředu uvidíte, jak bude váš finální kousek vypadat.

de-park s.r.o., Trotinka 397, MILETÍN, 507 71

IČO: 05624690
DIČ CZ05624690

e-mail: info@de-park.cz
Tel.: +420 608 882 668



Společnost je zapsána v obchodním rejstříku vedeném u Krajského soudu v Hradci Královém pod sp. zn. C 38397.



Ať se šití daří, jehly nelámou a nitě nemotají.

de-park s.r.o., Trotinka 397, MILETÍN, 507 71

IČO: 05624690
DIČ CZ05624690

e-mail: info@de-park.cz
Tel.: +420 608 882 668



Společnost je zapsána v obchodním rejstříku vedeném u Krajského soudu v Hradci Královém pod sp. zn. C 38397.