

Fotonávod ke střihu - Sárinka vel.86-164

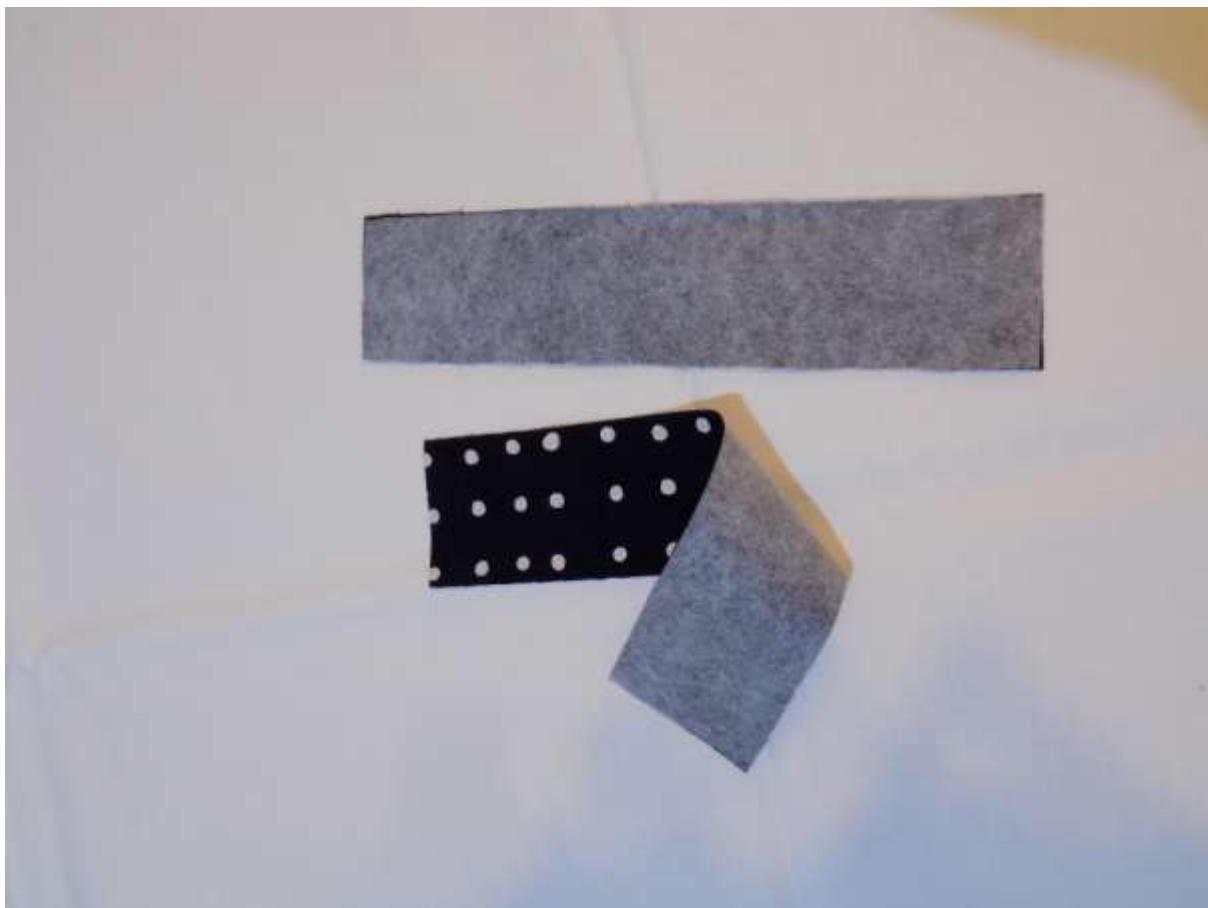
Střih na dětské legíny



Šít budeme legíny Sárinka se stanováním na lýtku.



1. Na legíny jsem použila bavlněný úplet s elastanem o gramáži 200g/m². Dále budete potřebovat gumu šíře 2cm, kousek vlizelínu, střih, špendlíky, šicí stroj 😊, nůžky a křídou.



2. Kousek látky podžehlíme vlizelínem a vystříhneme obdélníky podle stříhu.



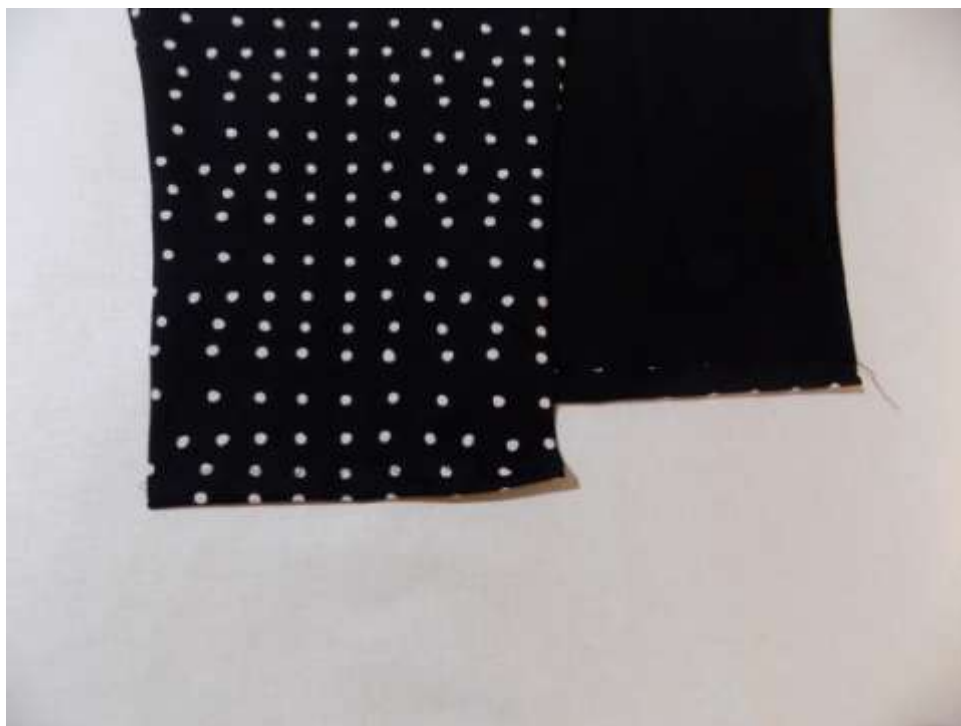
3. Ze zbytku si ustříhneme tenké pruhy úpletu o délce asi 40cm, šířce cca 0,5cm, které budou legínky na nohavicích stahovat.



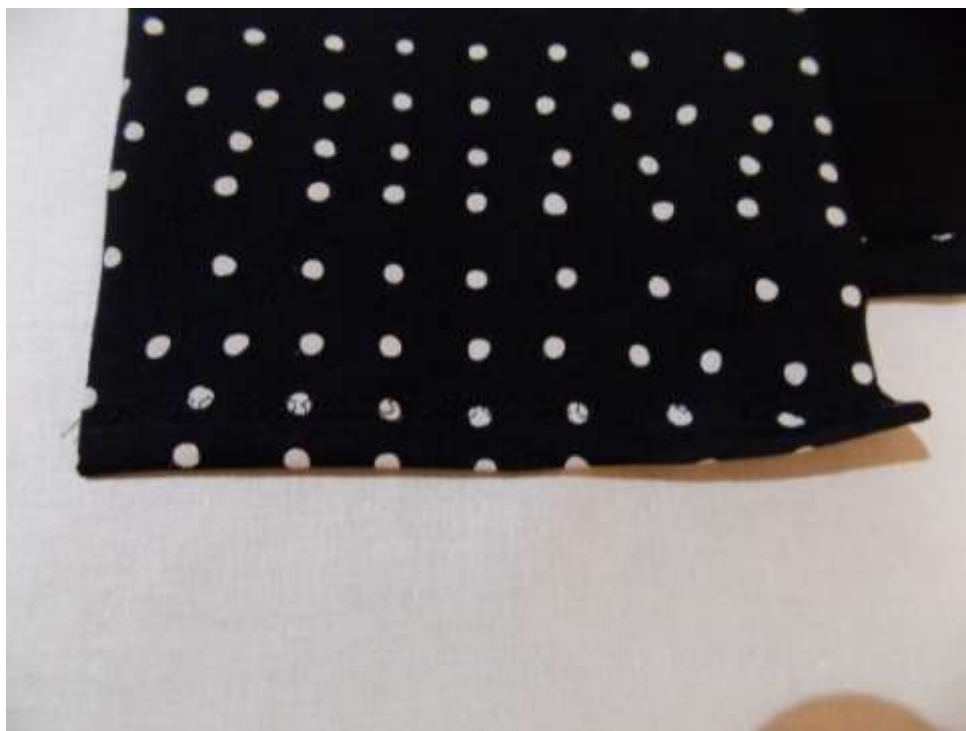
4. Vystřižené proužky natáhneme, vytvoří se rulička / sňůrka.



5. Nejprve začistíme do rubu spodní části obou nohavic. Buď na obyčejném stroji pružným stehem nebo na COL.



6. Obě začistěné nohavice - dělala jsem na obyčejném stroji pružným stehem.

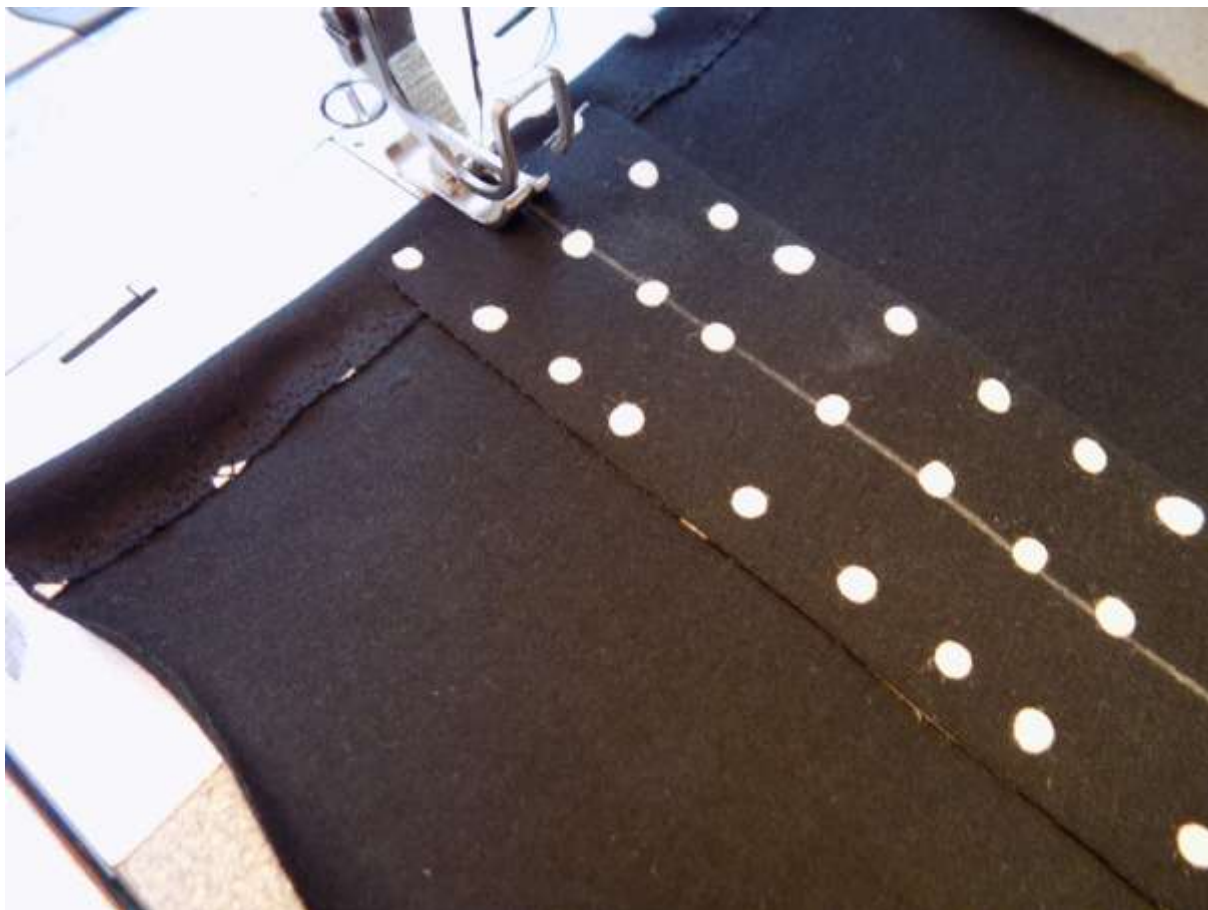




7. Nyní křídou vyznačíme střed obou nohavic i střed podžehleného proužku úpletu.



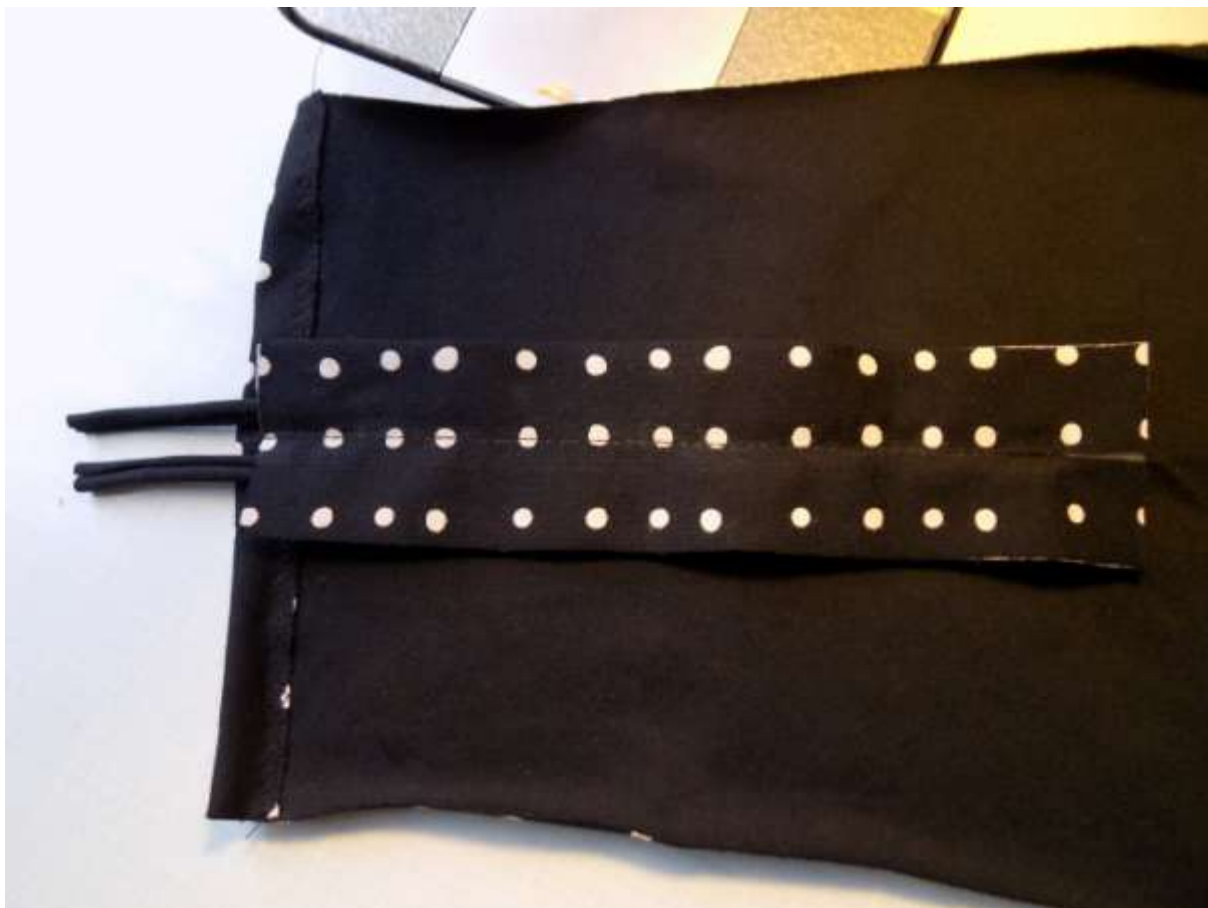
8. Proužek přišpendlíme - pozor, ne až od spodního kraje, aby nevykukoval 😊



9. Pustíme se do přišití proužku - nejprve rovnostehem prošijeme střed celého obdélníku.



10. Když máme prošito, vložíme úpletovou šňůrku mezi nohavici a proužek /na fotku jsem položila na proužek, aby to bylo dobře vidět.



11. Takto je šňůrka vložena mezi nohavici a proužek, nyní prošíjeme obvod celého proužku /pozor, nesmíte jehlou chytit šňůrku, to by se vám potom nohavice nestahovala/.



12. Takto to vypadá došité po obvodu.



de-park s.r.o., Trotinka 397, MILETÍN, 507 71

IČO: 05624690
DIČ CZ05624690

e-mail: info@de-park.cz
Tel.: +420 608 882 668



Společnost je zapsána v obchodním rejstříku vedeném u Krajského soudu v Hradci Královém pod sp. zn. C 38397.



13. ...a vyzkoušíme stahování 😊



14. Pohled z lícové strany.



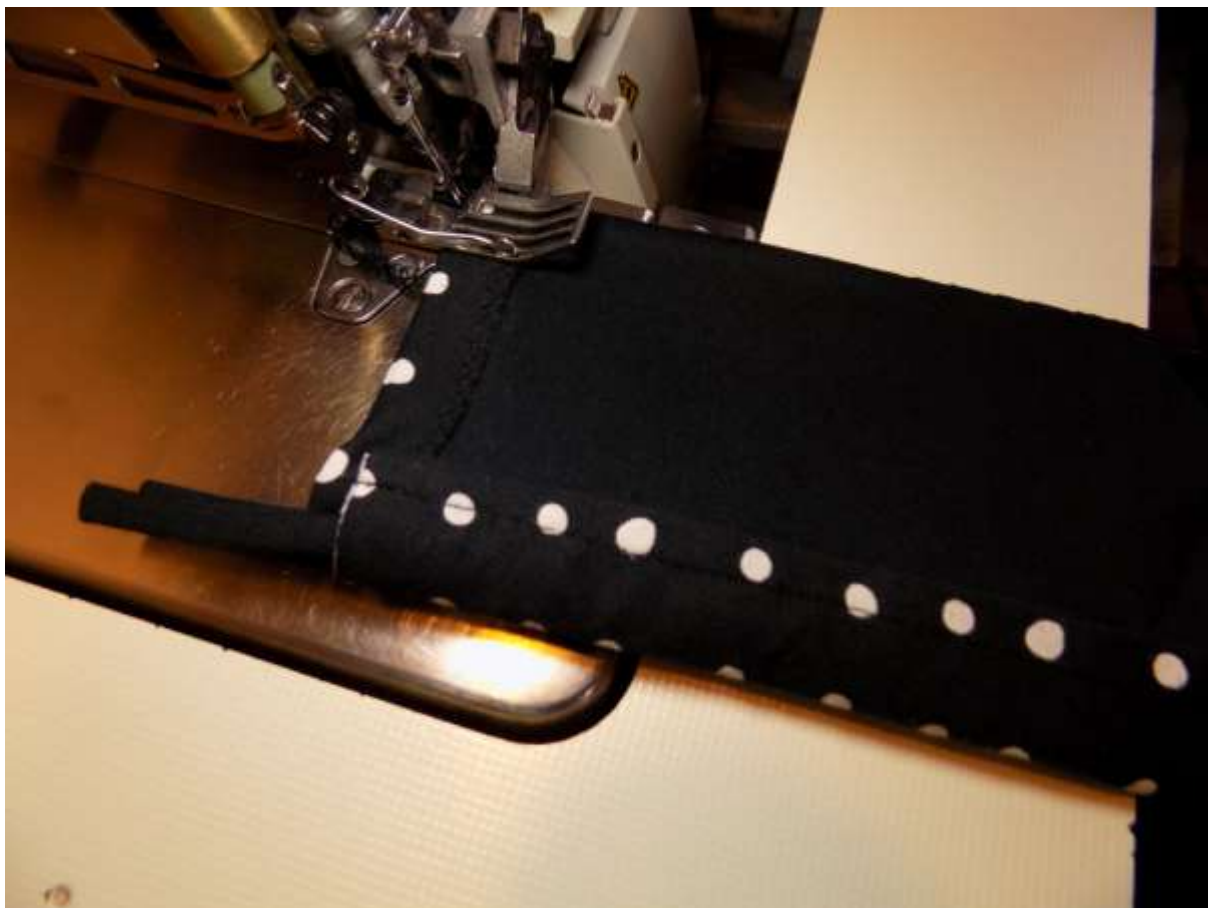


15. Nyní si sešpendlíme nohavice, abych mohly sešít sedové švy a nikde nám to neuteklo.
Tam, kde je našpendleno NEŠIJEME.



16. Sešití sedu.

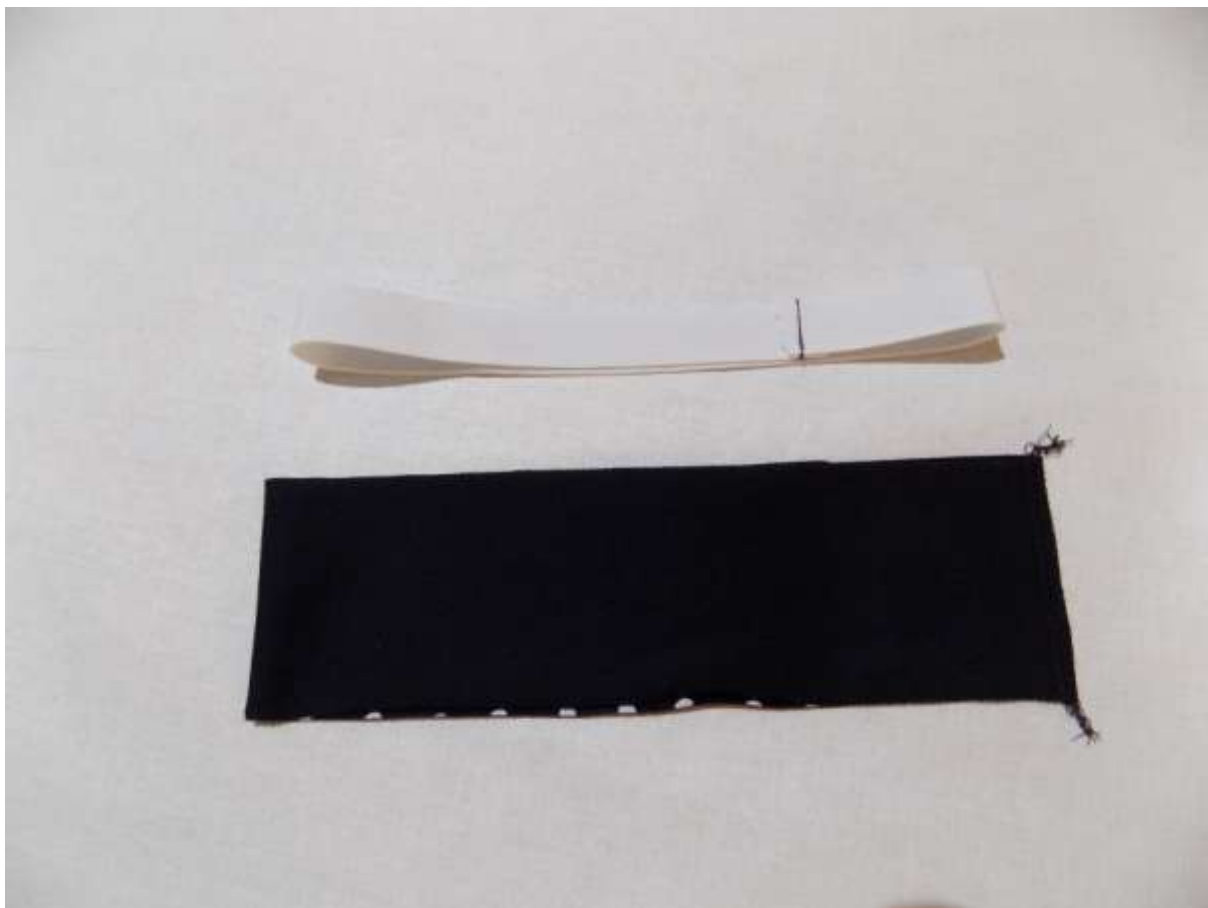




17. V této fázi sešijeme nohavice.



18. Takto vypadá pohled z rubu.



19. Připravíme si pásek do pasu a gumu.



20. Přeložíme a vložíme gumu dovnitř.





21. Nacvikeneme si na pásku polovinu obvodu - přesně proti švu pásku, abychom při všívání pasu měli látku rovnoměrně rozloženou.



22. Pas přišpendlíme ke švu zadního sedu i v místě cviku vpředu a přišíjeme - opět zvolíme OL nebo obyč.stroj s pružným švem.



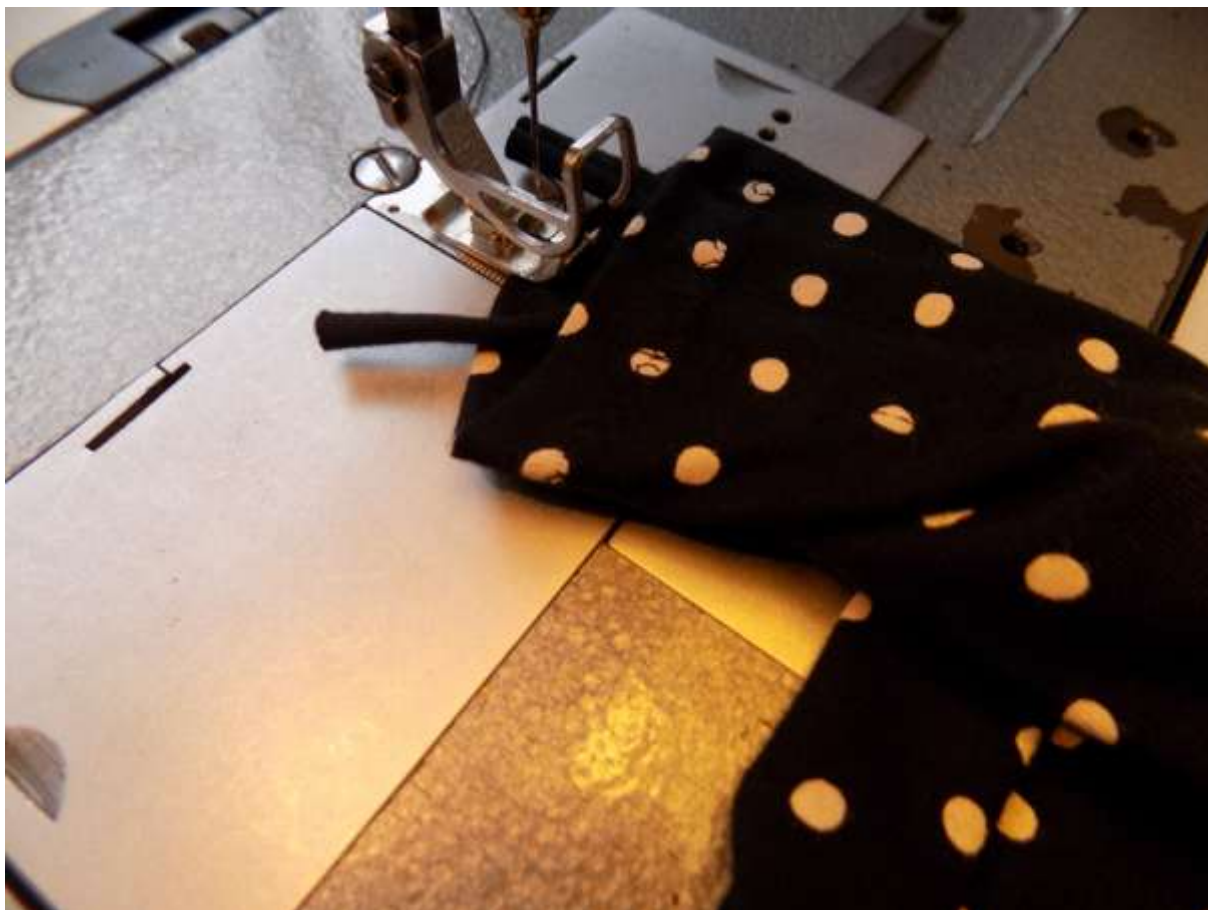
de-park s.r.o., Trotinka 397, MILETÍN, 507 71

IČO: 05624690
DIČ CZ05624690

e-mail: info@de-park.cz
Tel.: +420 608 882 668



Společnost je zapsána v obchodním rejstříku vedeném u Krajského soudu v Hradci Královém pod sp. zn. C 38397.



23. Na závěr nezapomeneme zapošíť švy nohavic /krátkým zapošíťím rovnostehem, aby se nám šev OL nepáral.



24. Jupííí, máme hotovo.

Děkujeme za zakoupení našeho střihu.

Pochlubte se svým ušitým kouskem na facebookové stránce de-park a buďte inspirací ostatním.

Líbí se vám naše střihy? Naplánujte si další střih a látku v našem [Designer Karl](#). Dopředu uvidíte, jak bude váš finální kousek vypadat.

Ať se šití daří, jehly nelámou a nitě nemotají.