

Fotonávod ke střihu Julie vel.XXS-XXL

Střih na dámskou oversized mikinu s klopou



de-park s.r.o., Trotinka 397, MILETÍN, 507 71

IČO: 05624690
DIČ CZ05624690

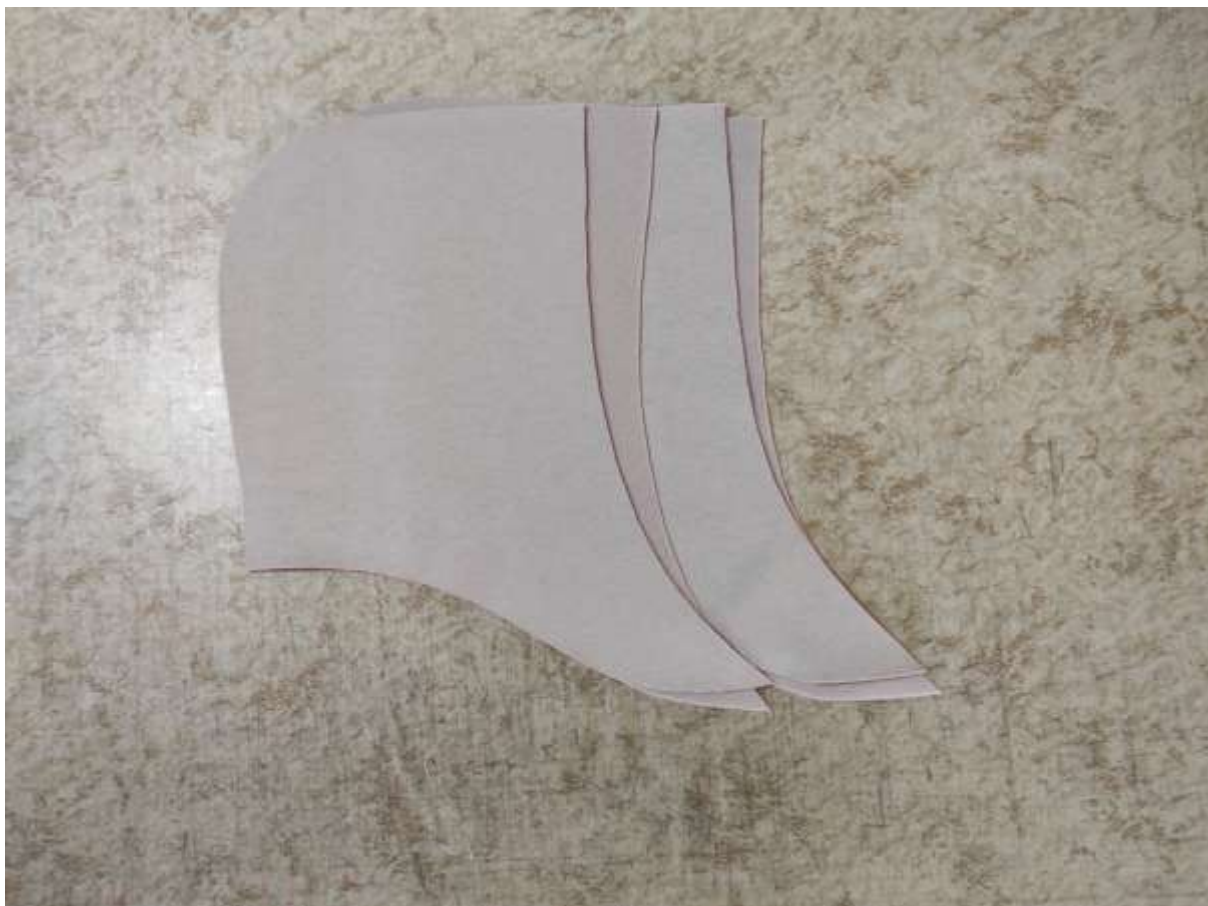
e-mail: info@de-park.cz
Tel.: +420 608 882 668



Společnost je zapsána v obchodním rejstříku vedeném u Krajského soudu v Hradci Královém pod sp. zn. C 38397.



1. Ze stříhu vytáhneme přes průhledný papír požadovanou velikost, přidáme na švy a vystříhneme jednotlivé díly. Ty pak rozložíme na látku, obkreslíme a vystříhneme díly z látky. Máme 1xPD, 1xZD, 1xklokanku, 2xpodsádku pruhmatů klokanky, 2xrukáv, 2xmanžetu rukávu, 1xspodní lem mikiny /může být i ze dvou dílů/



2. A 4xkapuce.



3. Začneme klokankou. Na průhmaty přiložíme podsádky, lícem na líc klokanky.



4. Přišijeme na overlocku. Zároveň začistíme i vnější oblouk podsádek.



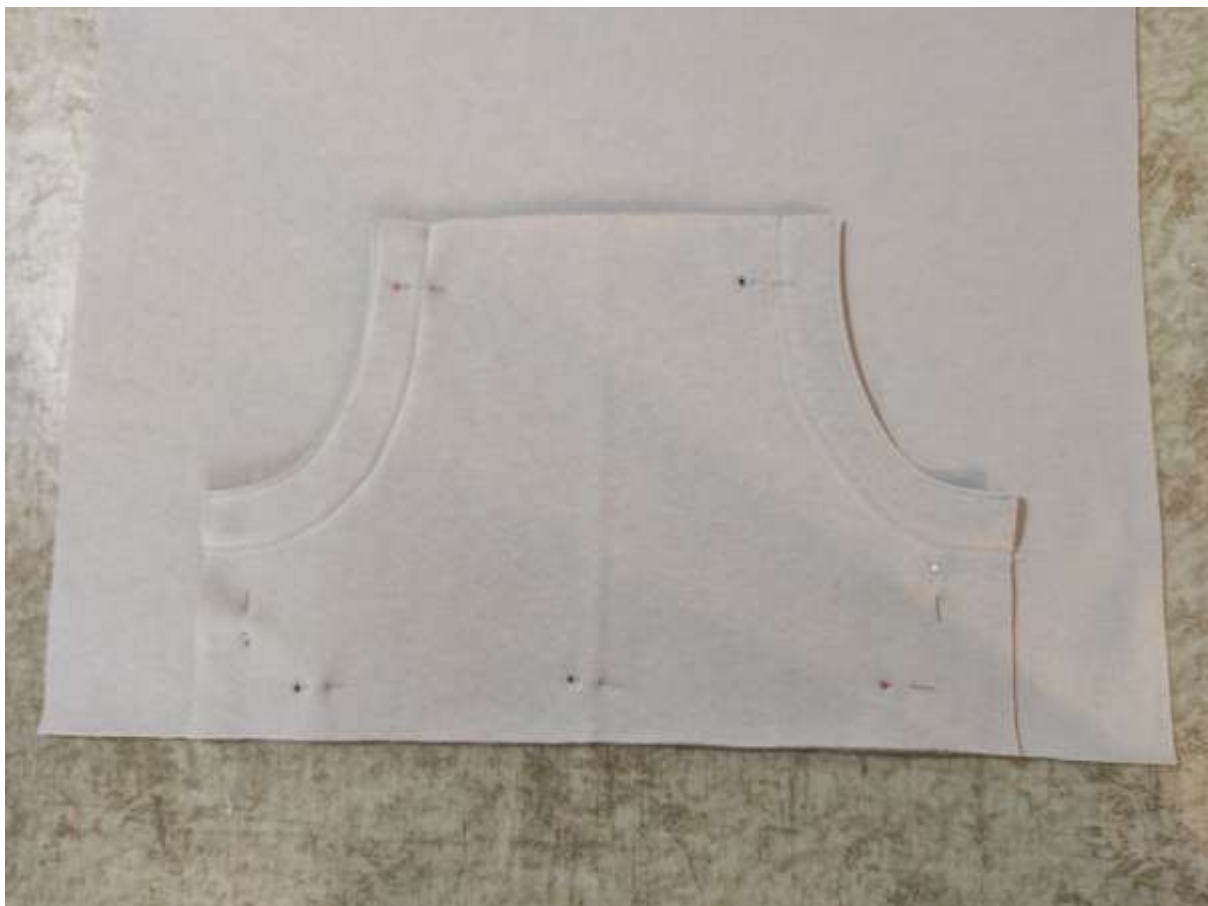
5. Přetočíme do rubu a přezehlíme.



6. V kraji pak rovnostehem prošijeme, aby se podsádka nepřetáčela. Prošijeme i vnější oblouk podsádky, rovnostehem, v místě šití overlocku.



7. Takto vypadá klokanka s prošitím podsádek z lícu.



8. Klokanku našpendlíme na PD. Spodní okraj klokanky kopíruje spodní okraj PD.



9. Založíme horní a boční okraje klokanky cca 0,5cm do rubu a rovnostehem prošijeme. Pokud jste začátečník, dopředu si našpendlete. Přichytíme i spodní okraj rovnostehem v kraji, abychom ho pak nemuseli hlídat při našívání spodního nápletu na mikinu.



10. Nyní budeme sešívát náramenice. Položíme PD lícem na líc ZD.



11. Náramenice sešijeme na OL.



12. Přetočíme na líc, švy složíme k ZD a prošijeme rovnostehem z lícu.



13. Nyní všijeme rukávy.



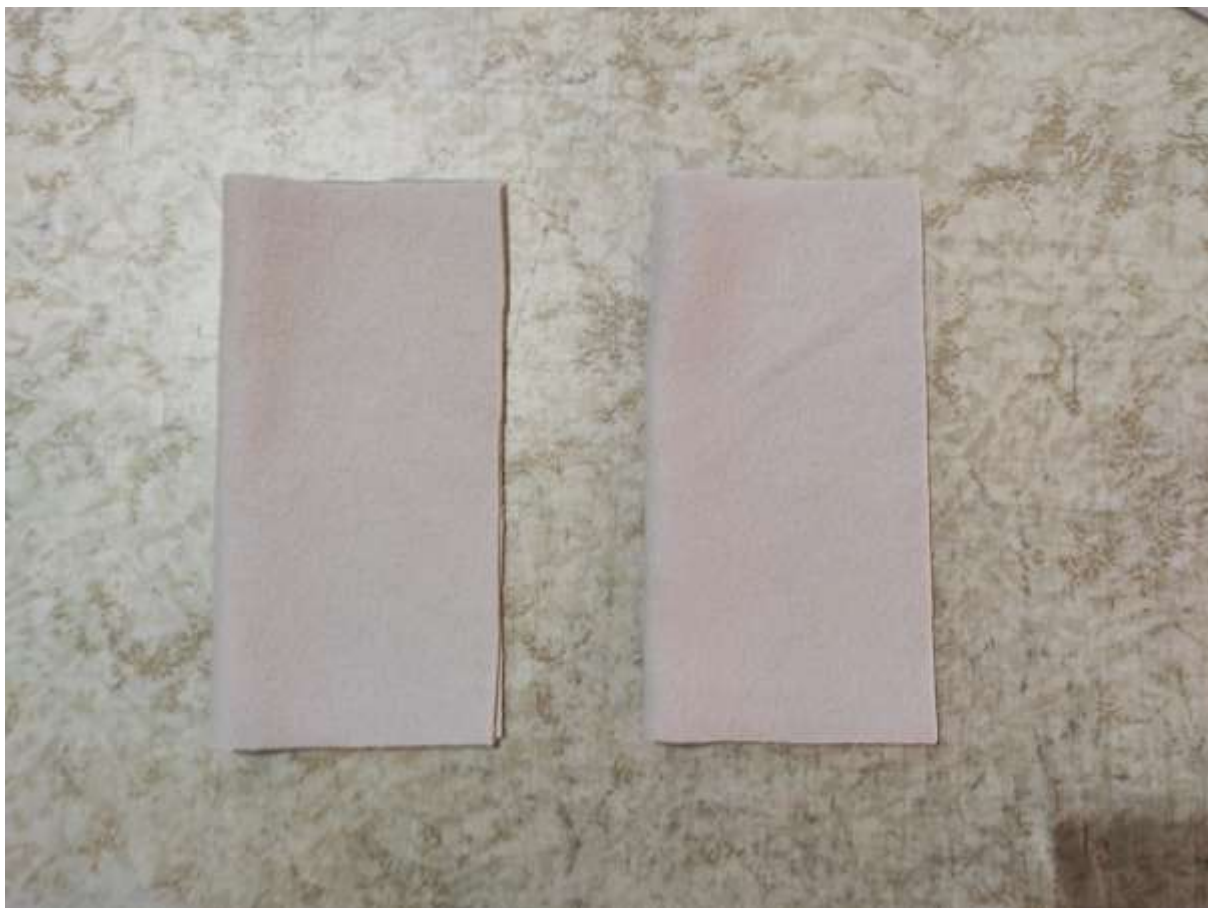
14. Sešijeme rukávy a plynule přejdeme k sešití PD a ZD.



15. Nyní budeme sešít spodní lem mikiny do obvodu. Pokud jste stříhali na přeložku, budete sešít jen jednu stranu. Pokud máte spodní lem ze dvou dílů, budete sešít obě strany.



16. Sešitý lem našijeme na spodní okraj mikiny.



17. Stejným způsobem budeme našívat manžety rukávů. Nejprve je sešijeme do obvodu.



18. Zde sešito. Přeložíme napůl, převlékneme přes okraj rukávů a přišijeme.



19. Našito.

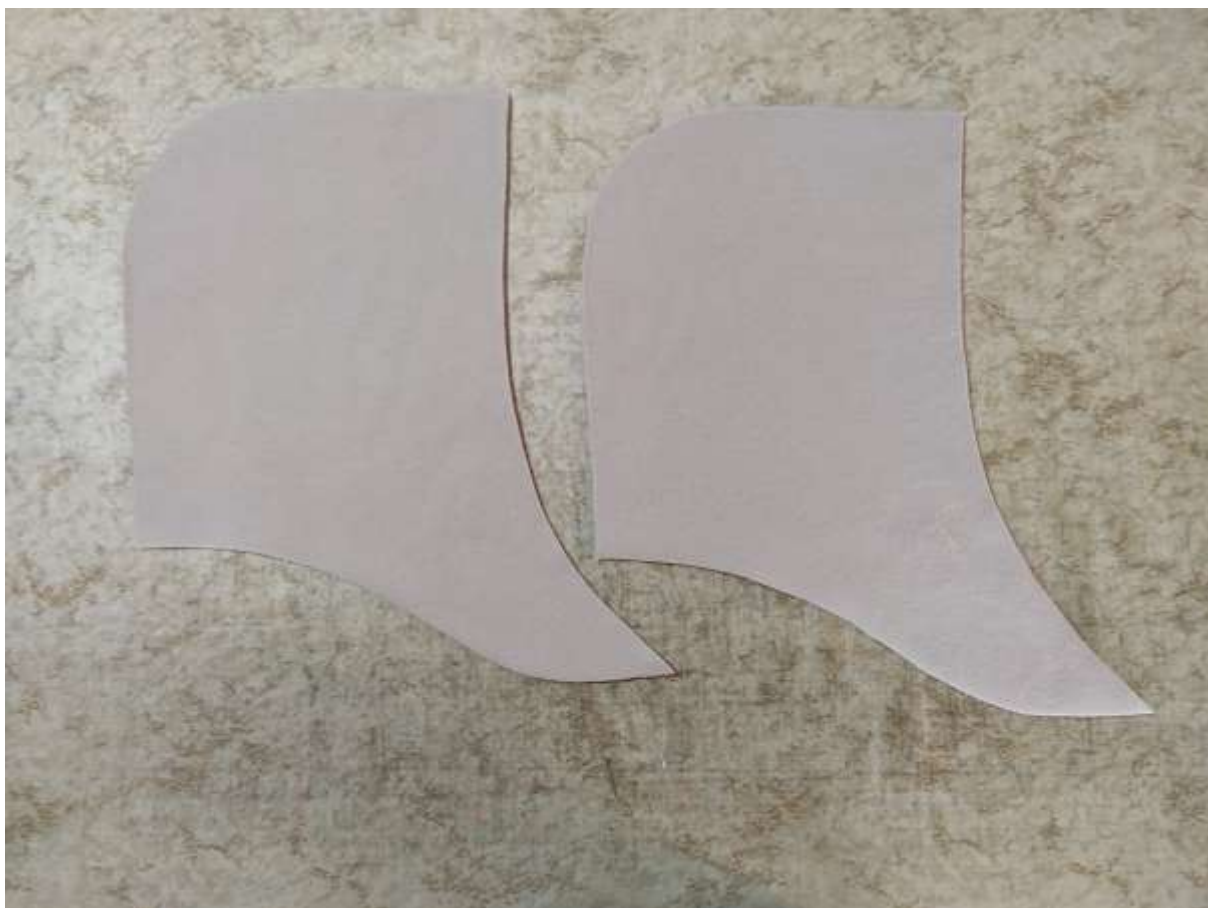
de-park s.r.o., Trotinka 397, MILETÍN, 507 71

IČO: 05624690
DIČ CZ05624690

e-mail: info@de-park.cz
Tel.: +420 608 882 668



Společnost je zapsána v obchodním rejstříku vedeném u Krajského soudu v Hradci Královém pod sp. zn. C 38397.



20. Posledním krokem je sešití kapuce. Sešíváme vždy dva díly kapuce složené lícem k líci, od temene k zátylku.



21. Jednu kapuci – tu vnější – poté ještě proštepujeme z lícu rovnostehem.



22. Přes lícní kapuci převlékneme tu, která bude vnitřní, a to rubem vně.



23. Sešijeme v obvodu obličejové části a přetočíme dovnitř kapuce.



24. Nyní zbývá ještě poštepnout z lícu obě kapuce, aby vnitřní část kapuce nevylézala. Je na vás, v jaké vzdálenosti od kraje budete štepovat. My jsme zvolili 3cm, aby štepování korespondovalo se štepováním průhmatníků na klokance.



25. Máme proštepnuť.

de-park s.r.o., Trotinka 397, MILETÍN, 507 71

IČO: 05624690
DIČ CZ05624690

e-mail: info@de-park.cz
Tel.: +420 608 882 668



Společnost je zapsána v obchodním rejstříku vedeném u Krajského soudu v Hradci Královém pod sp. zn. C 38397.



26. Nyní našpendlíme do průkrčníku a všijeme.



27. Hotovo.

Děkujeme za zakoupení našeho střihu.

Pochlubte se svým ušitým kouskem na facebookové stránce de-park a buďte inspirací ostatním.

Líbí se vám naše střihy? Naplánujte si další střih a látku v našem [Designer Karl](#). Dopředu uvidíte, jak bude váš finální kousek vypadat.

Ať se šití daří, jehly nelámou a nitě nemotají.