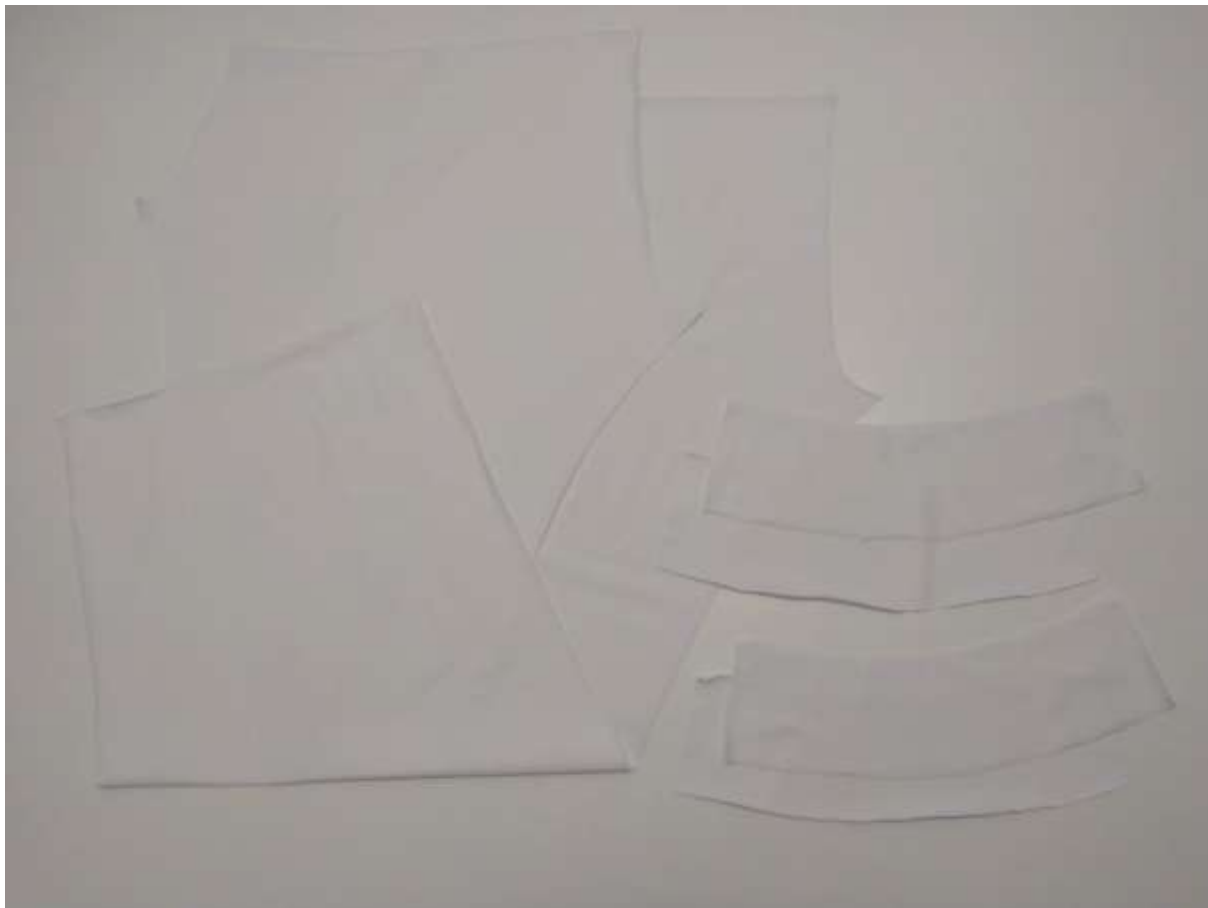


## Fotonávod ke stříhu Tereza vel.XS-4XL

Dámské legíny s tvarovaným pasem



1. Ze stříhu vykopírujeme požadovanou velikost na přenosový papír a přidáme na švy.



2. Budeme mít 2x nohavici (1xlevou a 1xpravou – překreslíme zrcadlově) a 4x pásek.



3. Nejprve sešijeme nohavici v krokové délce. Pravou, i levou. Nutno použít OL či pružný steh na obych. stroji.



4. Zde pohled na sešité nohavice.



5. V dalším kroku sešijeme sed. Nohavice přetočíme na líc, přiložíme v sedu líc k líci a v jednom kroku sešijeme.



6. Pohled na sešité nohavice.





7. Nyní sešijeme pásek. Přiložíme 2 ks pásku líc k lici a sešijeme v horním oblouku.



8. Přesně tam, kde ukazují, celý oblouk. Stejně sešijeme i druhé dva díly pásku.





9. Tady vidíme sešité horní oblouky pásků.



10. Pásky rozložíme a sešijeme k sobě krátké strany - vpravo i vlevo. Přiložíme líc k líci.



11. Tuto stranu i protilehlou stranu.



12. Zde sešité díly pásků.



13. Při sešívání dáme pozor na složení švů - jeden při šití složíme dopředu, druhý k sobě. Pokud bychom oba švy složili k sobě, vznikla by tam široká vrstva materiálu a ta by při pohybu mohla zavázet.





14. Boky pásku sešité a pásek připravený k přišití k nohavicím.





15. Aby vše dobře sedlo, je nutné pásek přezehlit, švy urovnat a pro jistotu sešpendlit obě vrstvy pásku k sobě, aby se nám při šití vrstvy neposunuly a nepřetácel se horní šev pásku ven či dovnitř.



16. Ve středu pásku u spodního oblouku si nastříhneme malinko látku, abychom pásek přesně našili k nohavicím a boční švy seděly opravdu v bocích legín. Můžeme vložit i širší gumu /doporučuji min.4cm/, aby legíny ,např. při cvičení jógy, neklouzaly dolů.



17. Zde našpendleno.



18. Zde již pásek přišitý.



19. Pohled na vnitřní švy.





20. Už zbývá jen začistit nohavice založením do rubu a prošitím....dvojjehlou, na col, nebo pružným stehem na obyč. stroji.





21. Zde již založeno.



22. A máme hotovo.

Děkujeme za zakoupení našeho stříhu.

Pochlubte se svým ušitým kouskem na facebookové stránce de-park a buďte inspirací ostatním.

Líbí se vám naše stříhy? Naplánujte si další stříh a látku v našem [Designer Karl](#). Dopředu uvidíte, jak bude váš finální kousek vypadat.

*Ať se šití daří, jehly nelámou a nitě nemotají.*