

Fotonávod ke stříhu Martina vel.XS-XXXL

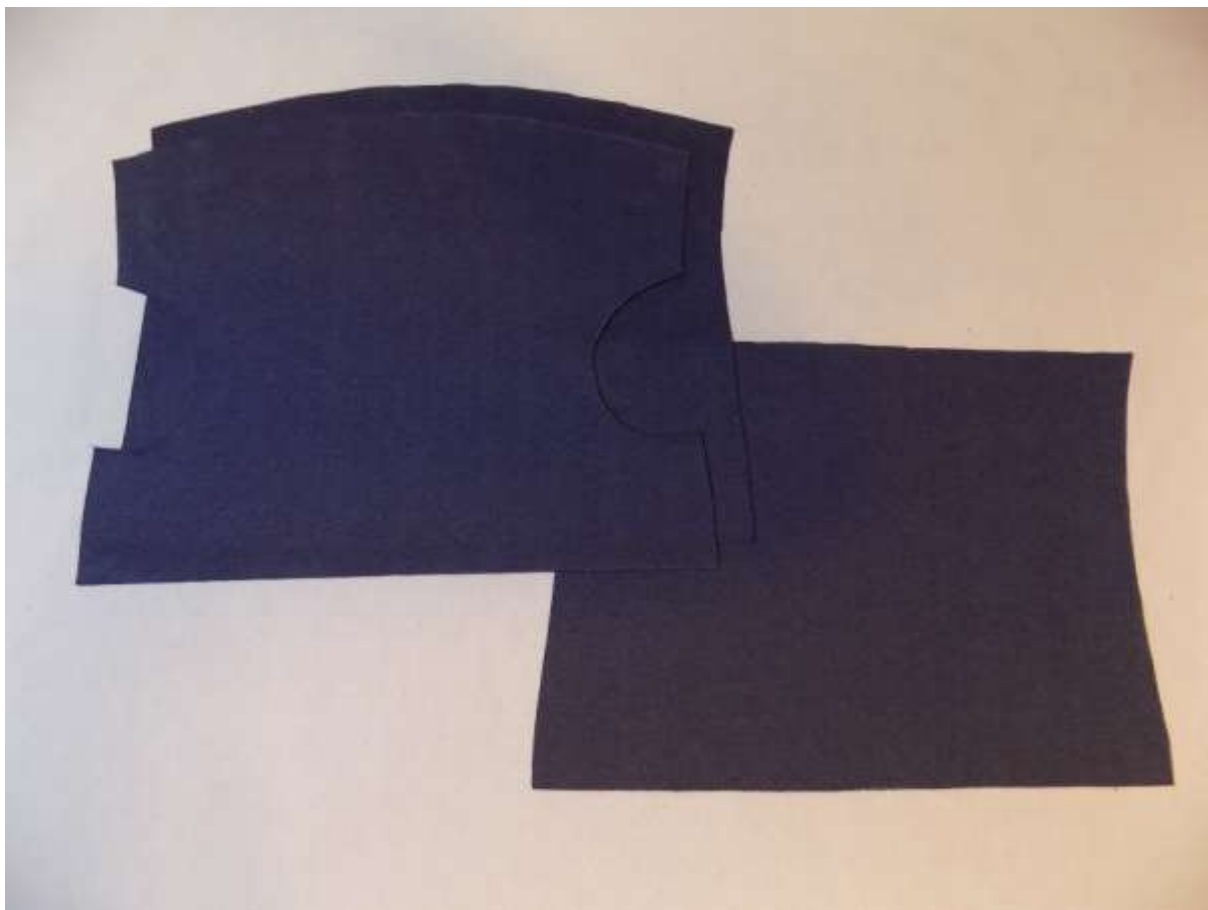
Softshellová bunda



1. Přes průsvitný papír vytáhneme z papírového stříhu velikost, kterou chceme šít.



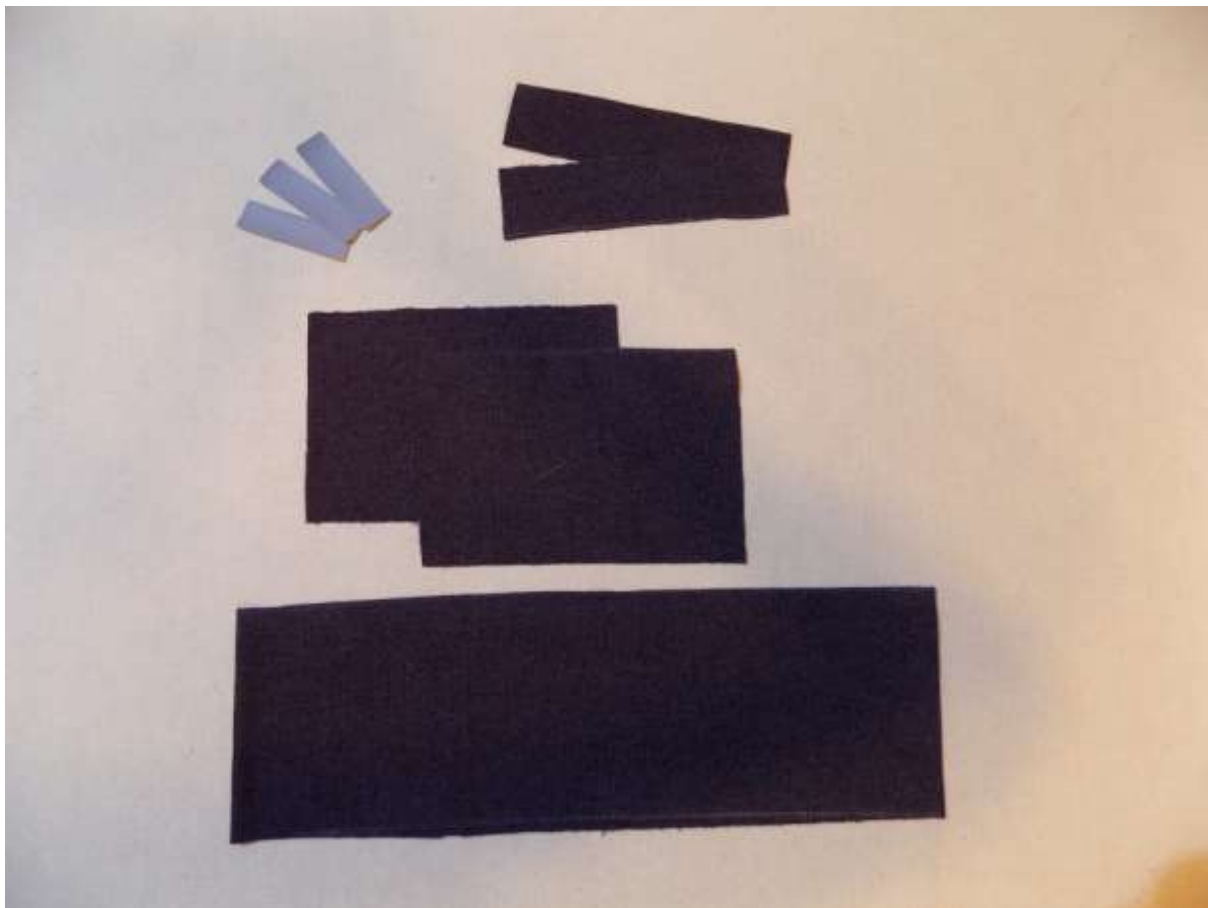
2. Přeneseme na látku /softshell, vnitřek kapuce úplet či tkanina/, náplet...tady vidíme 2 díly kapuce ze softu, 2 díly kapuce z úpletu, horní přestřižený PD - 2díly, horní přestřižený díl ZD, Léga PD - 2díly /to jsou ty pruhy vpravo dole/.



3. Zde je spodní přestřižený díl PD - vrchní část s vystřiženými půlkruhovými kapsami, vnitřní část je totožná, jen nemá kapsy, a vpravo je spodní přestřižená část ZD.



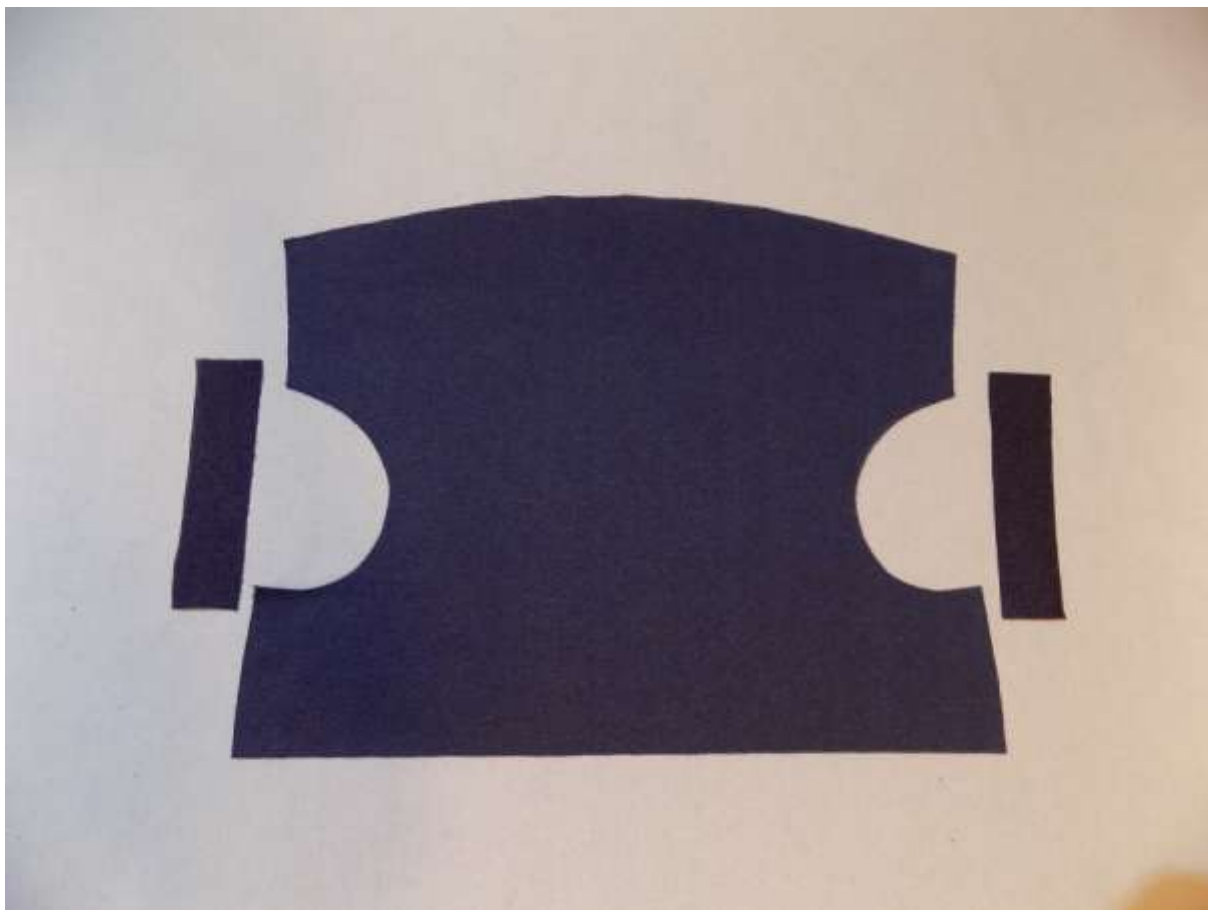
4. Zde rukávy- 2x horní část, 2x spodní část - tedy pravý a levý rukáv.



5. Připravíme si i náplety - použila jsem hrubé žebrované - nahoře lemy půlkruhových kapes a koženky - potřebujete 3ks, uprostřed náplety rukávů a dole je náplet k zakončení spodní části bundy.



6. Nezapomeneme na středový pásek kapuce - z úpletu i ze softu, vystříhneme



7. Začneme lemováním kapes na vrchní části PD. Přišijeme na OL nebo pružným stehem na obyč stroji...



8. ...lem kapsy přehneme napůl a našijeme po líci PD...



de-park s.r.o., Trotinka 397, MILETÍN, 507 71

IČO: 05624690
DIČ CZ05624690

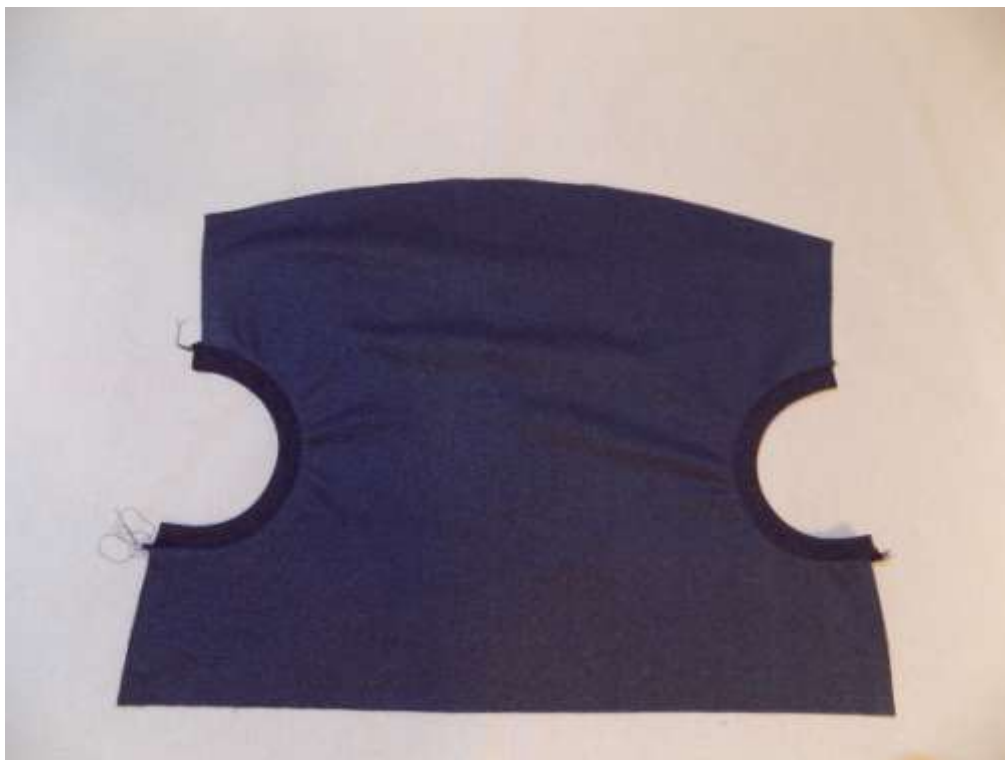
e-mail: info@de-park.cz
Tel.: +420 608 882 668



Společnost je zapsána v obchodním rejstříku vedeném u Krajského soudu v Hradci Královém pod sp. zn. C 38397.



9. Na obyč stroji ještě prošijeme z lícu rovnostehem - jednak to drží šev a neotáčí se lem, za druhé to dobře vypadá....



Takto vypadá hotové lemování





10. Nyní si našpendlíme vnitřní část PD, a pár stehy na obýč stroji po obvodu sešijeme, kdo chce, může sešít celý obvod, bude se mu potom lépe sešívát další části, nebude již muset tolik špendlit a hlídat, aby část při šití nevyklouzla....



11. ...já sešila po celém obvodu, ať mám v dalších krocích o starost míň 😊



12. ...detail prošití obvodu...

de-park s.r.o., Trotinka 397, MILETÍN, 507 71

IČO: 05624690
DIČ CZ05624690

e-mail: info@de-park.cz
Tel.: +420 608 882 668



Společnost je zapsána v obchodním rejstříku vedeném u Krajského soudu v Hradci Královém pod sp. zn. C 38397.



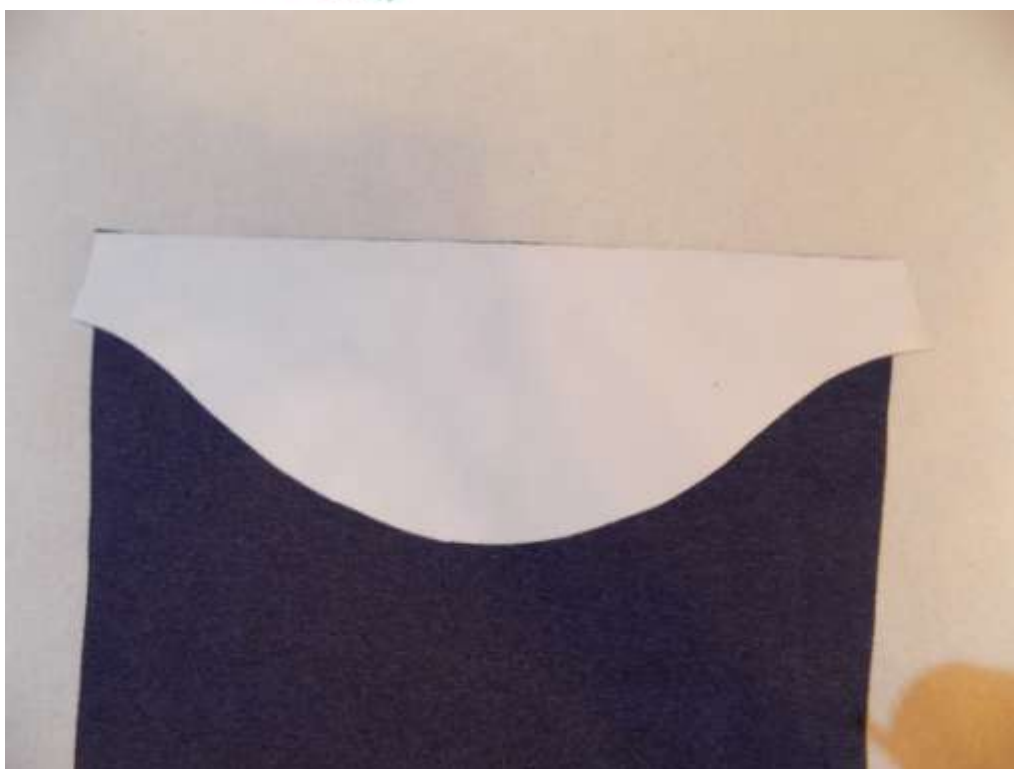
13. V dalším kroku se pustíme do sešívání přestřižených částí a to ZD horní a spodní...



14. ...přiložíme líci k sobě a sešijeme...



15. ...to samé s oběma rukávy, sešijeme horní a spodní část rukávů k sobě...

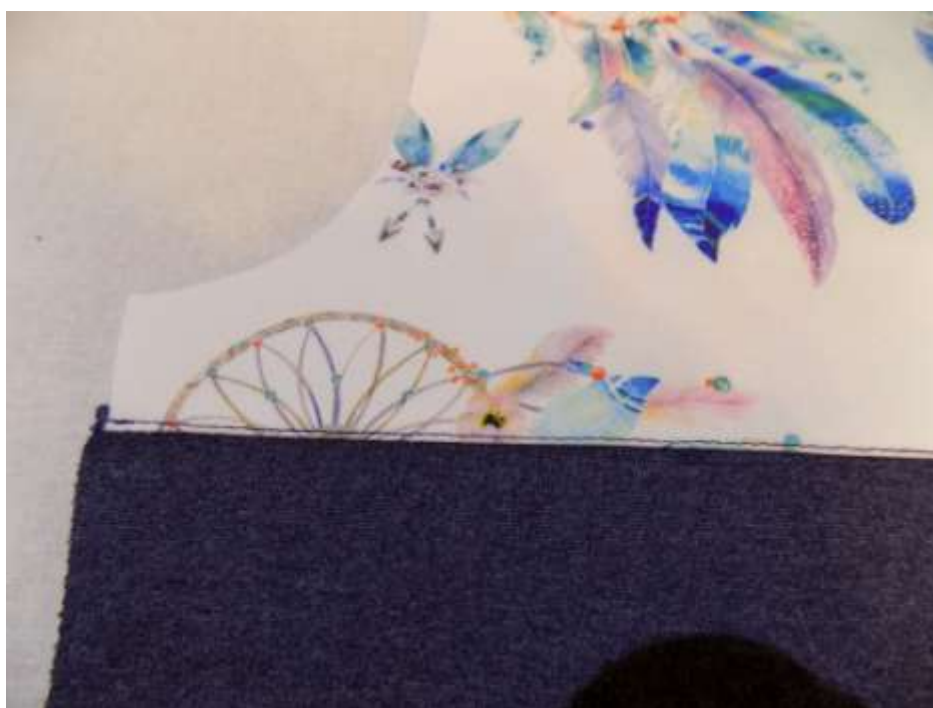


16. Opět přiložíme líci k sobě a sešijeme. Můžete klidně šít na rovnostehu, soft se netřepí.





17. Doporučuji znovu na obyč stroji z lícu prošívat rovnostehem...jako jsme prošívali lemy kapes...



Detail prošíání ZD

de-park s.r.o., Trotinka 397, MILETÍN, 507 71

IČO: 05624690
DIČ CZ05624690

e-mail: info@de-park.cz
Tel.: +420 608 882 668



Společnost je zapsána v obchodním rejstříku vedeném u Krajského soudu v Hradci Královém pod sp. zn. C 38397.



...detail prošití rukávů....

de-park s.r.o., Trotinka 397, MILETÍN, 507 71

IČO: 05624690
DIČ CZ05624690

e-mail: info@de-park.cz
Tel.: +420 608 882 668



Společnost je zapsána v obchodním rejstříku vedeném u Krajského soudu v Hradci Královém pod sp. zn. C 38397.



18. Nyní sešijeme náramenice - přiložíme na ZD oba horní přestřihy PD...



19. ...po přišití to vypadá takto...



ještě pohled z větší vzdálenosti, pro jistotu....

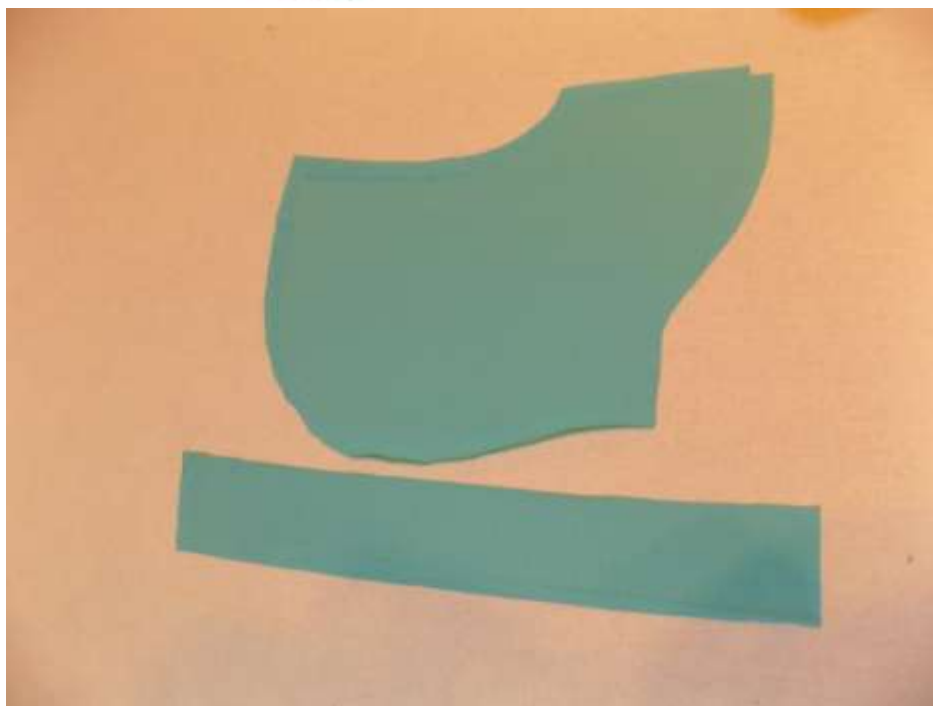
de-park s.r.o., Trotinka 397, MILETÍN, 507 71

IČO: 05624690
DIČ CZ05624690

e-mail: info@de-park.cz
Tel.: +420 608 882 668



Společnost je zapsána v obchodním rejstříku vedeném u Krajského soudu v Hradci Královém pod sp. zn. C 38397.



20. Potřebujeme si nachystat kapucu, vezmeme vystřížené díly vnější i vnitřní kapuce, celkem 6ks - 3ks vnitřní - úplet a 3 ks vnější - softshell. Příště bych do vnitřku kapuce úplet nedávala, dost se táhne, zvolila bych tkaninu - třeba 100%bavlnu - nebylo by to tak pracné na špendlení.





21. Přišijeme středový pruh k oběma částem kapuce...



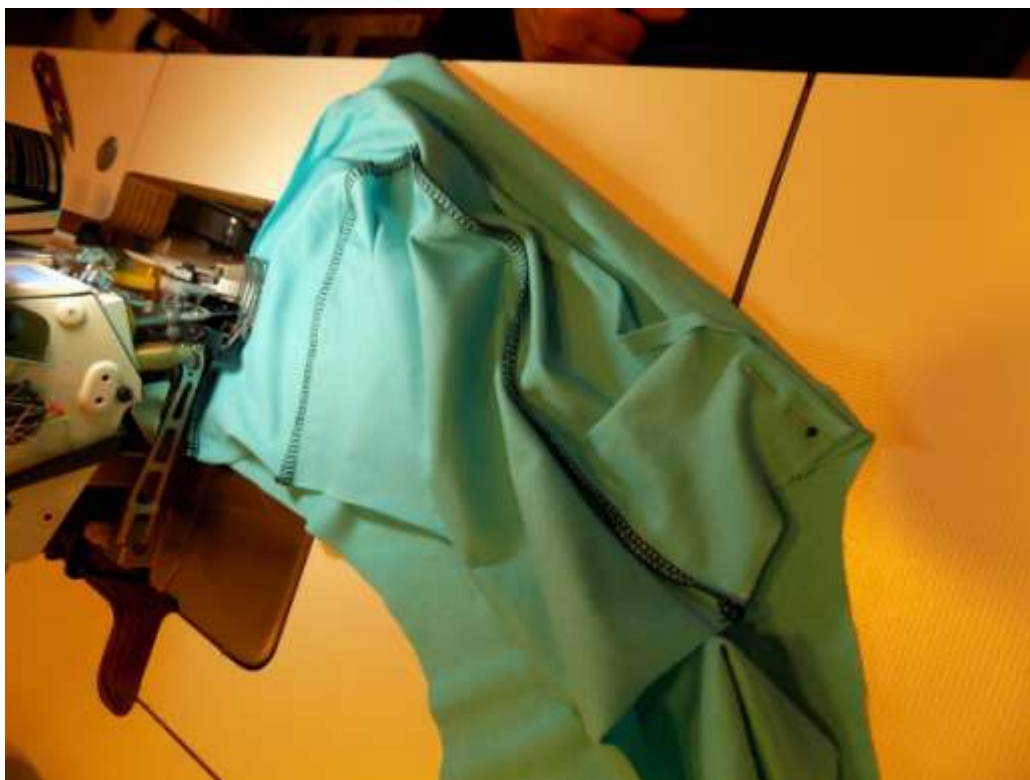
je dobré si tuto část pečlivě našpendlit



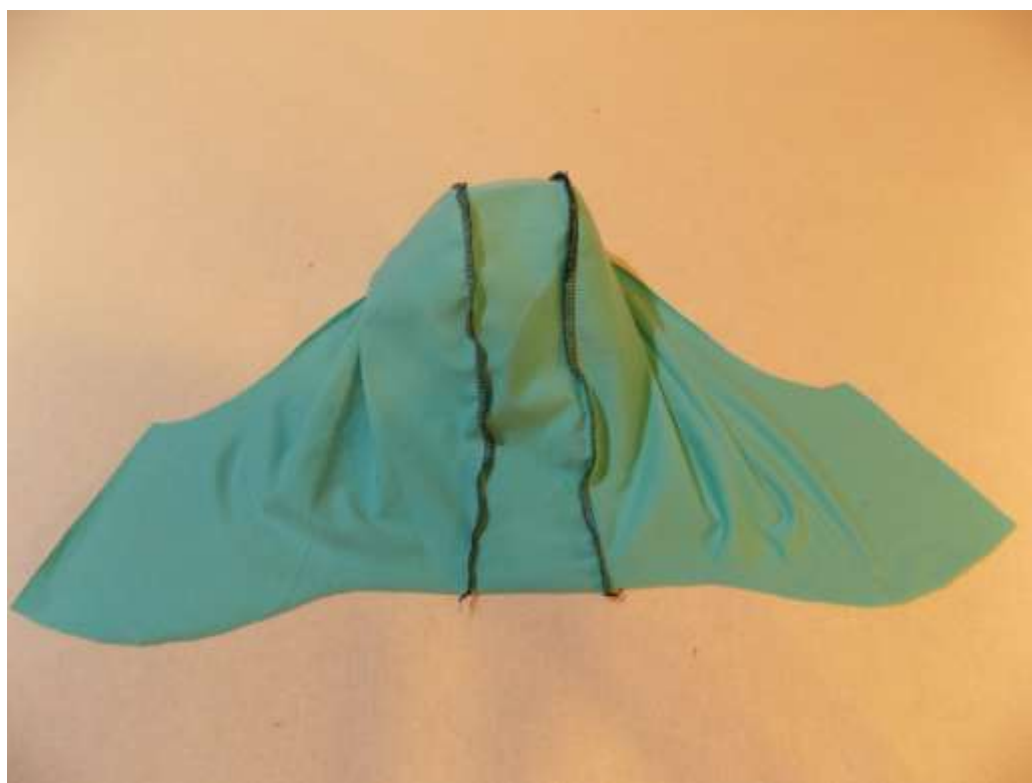
...takto vypadají sešité všechny 3 díly vnější kapuce ze softshellu..



22. ...švy jsem zase z lícu prošila rovnostehem...



23. Stejným způsobem sešijeme i vnitřní část kapuce - podšívku...



de-park s.r.o., Trotinka 397, MILETÍN, 507 71

IČO: 05624690
DIČ CZ05624690

e-mail: info@de-park.cz
Tel.: +420 608 882 668



Společnost je zapsána v obchodním rejstříku vedeném u Krajského soudu v Hradci Královém pod sp. zn. C 38397.



24. ...z lícu jsem již neprošívala, stejně je to minimálně vidět, když je to uvnitř kapuce



25. Nyní se pustíme do nejtěžší části a to je všívání légy a kapuce. Nebojte, s návodem to dáte levou zadní 😊



26. oba proužky na légu sešijeme - stejně jako na fotce...

de-park s.r.o., Trotinka 397, MILETÍN, 507 71

IČO: 05624690
DIČ CZ05624690

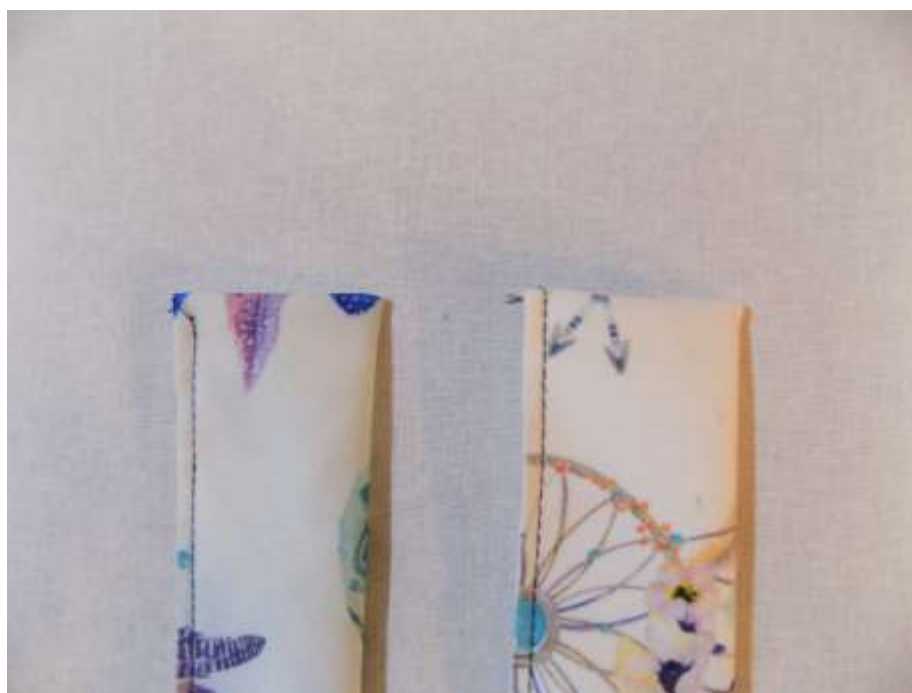
e-mail: info@de-park.cz
Tel.: +420 608 882 668



Společnost je zapsána v obchodním rejstříku vedeném u Krajského soudu v Hradci Královém pod sp. zn. C 38397.



...a otočíme na líc. Dobře porovnáme, růžky pěkně zevnitř postrčíme - třeba tupým špičatým předmětem - já použila pletací jehlici.



Oba pruchy na légu sešijeme rovnostehem - viz foto. Bude se nám s nimi lépe pracovat, když jsou sešité. Proužky prozatím odložíme.



27. Přišijme kapucu do průkrčníku - pouze softshellovou část...



28. ...na přišitou sofshellovou kapucu navlíkneme vnitřní podšívku - a našpendlíme - přesně jako na fotce.



29. Přišijeme podšívku - pouze po obvodu obličejové části a necháme volné místo na légu....



30. ...přesně v místě jak je na fotce...mezi softshellovou část kapuce a vnitřní podšívku vložíme légu..



...zde detailní pohled....

de-park s.r.o., Trotinka 397, MILETÍN, 507 71

IČO: 05624690
DIČ CZ05624690

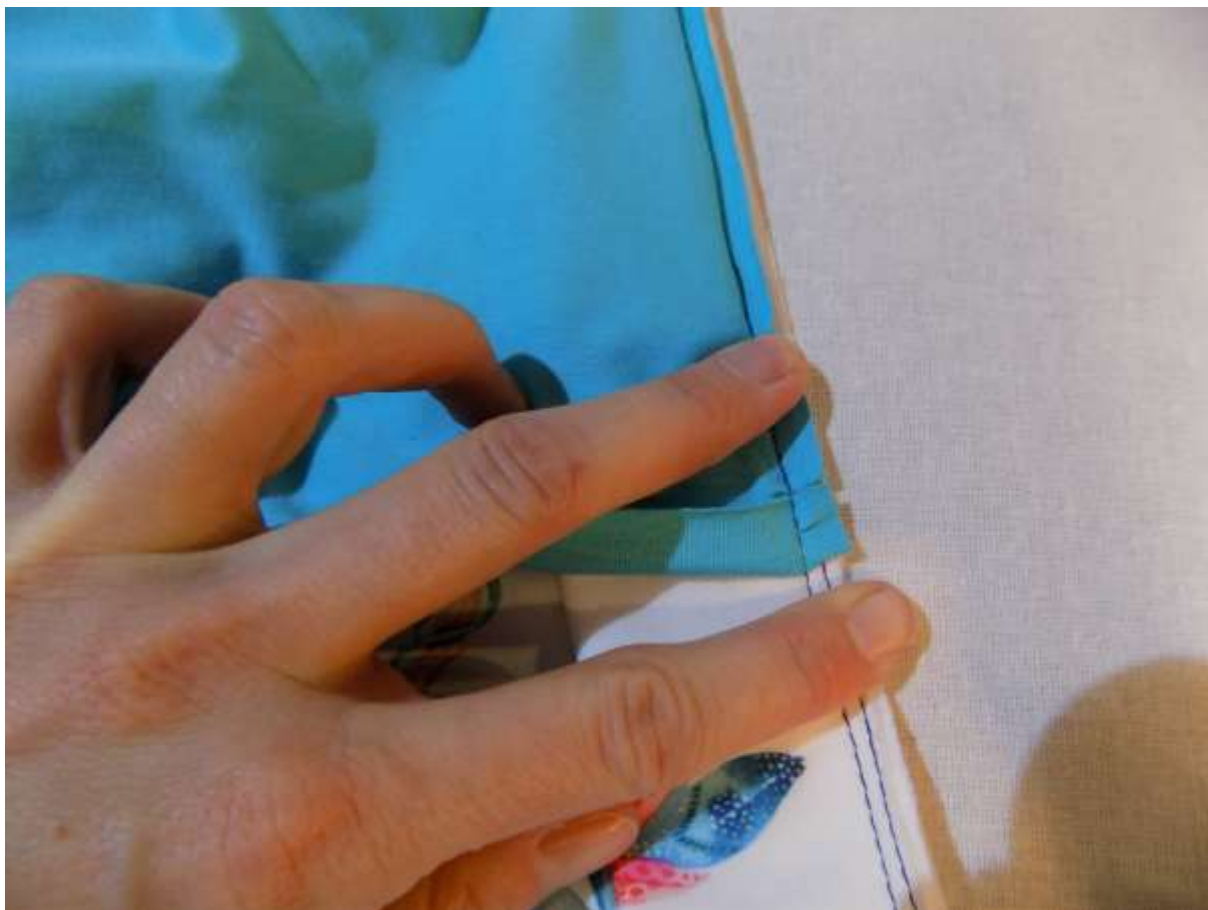
e-mail: info@de-park.cz
Tel.: +420 608 882 668



Společnost je zapsána v obchodním rejstříku vedeném u Krajského soudu v Hradci Královém pod sp. zn. C 38397.



31. A na rovnostehu přišijeme...zde POZOR...



32. ...při došívání do konce zahněte spodní okraj vnitřní kapuce /podšívky/ asi 1 - 1,5cm nahoru a došijte légu i přes horní přestřih PD. Na fotce vidíte mezi mými prsty detail zahnutí podšívky. Vidíte i pokračování šití rovnostehem - sešití légy a přestřiženého PD.



33. Takto vypadá došitá jedna z lég.



34. Stejným způsobem přišijete i druhou část a takto by to mělo vypadat, když otočíte a líc...Spodní část PD ještě není přišitá...



...zde detailní pohled....

de-park s.r.o., Trotinka 397, MILETÍN, 507 71

IČO: 05624690
DIČ CZ05624690

e-mail: info@de-park.cz
Tel.: +420 608 882 668



Společnost je zapsána v obchodním rejstříku vedeném u Krajského soudu v Hradci Královém pod sp. zn. C 38397.



35. Nyní začistíme vnitřní šev mezi kapucí a PD a ZD. Už se vám šití nabídne tím, jak jsme podšívku založili při všívání légy. Tímto krokem schováme šev pod podšívku. Šijeme po podšívce, rovnostehem...dobře špendlíme.



Zde hotové začištění.

de-park s.r.o., Trotinka 397, MILETÍN, 507 71

IČO: 05624690
DIČ CZ05624690

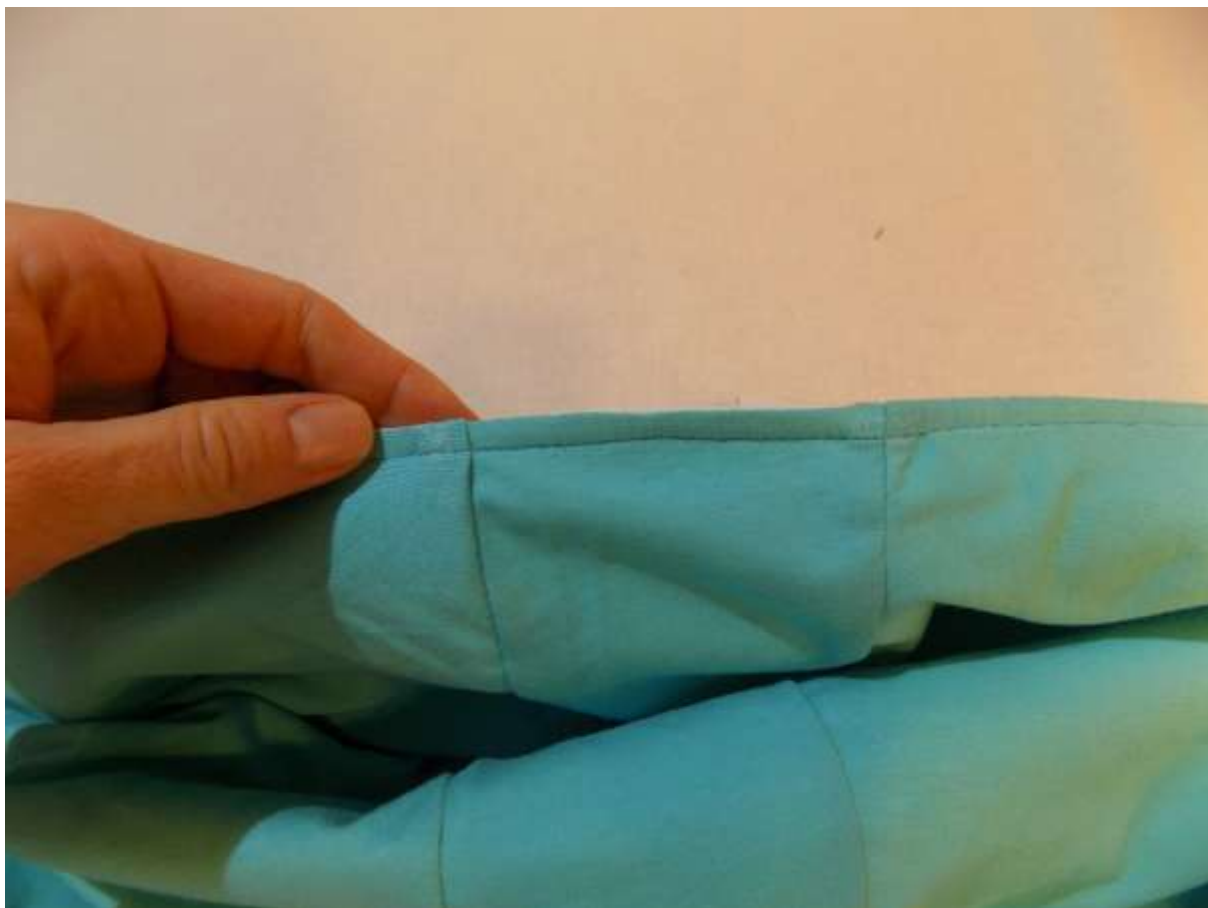
e-mail: info@de-park.cz
Tel.: +420 608 882 668



Společnost je zapsána v obchodním rejstříku vedeném u Krajského soudu v Hradci Královém pod sp. zn. C 38397.



36. Pro pěkný vzhled jsme na rovnostehu prošli asi 3/4cm od kraje obvod kapuce /obličejová část/ a légu - viz foto.



...detail prošití...



37. Připravíme si spodní část PD a sešpendlíme légy přesně přes sebe. Pozor na dámské a pánské zapínání.



de-park s.r.o., Trotinka 397, MILETÍN, 507 71

IČO: 05624690
DIČ CZ05624690

e-mail: info@de-park.cz
Tel.: +420 608 882 668



Společnost je zapsána v obchodním rejstříku vedeném u Krajského soudu v Hradci Královém pod sp. zn. C 38397.



38. ...a přišijeme na rovnostehu spodní část k horní části PD.



..detailní pohled...

de-park s.r.o., Trotinka 397, MILETÍN, 507 71

IČO: 05624690
DIČ CZ05624690

e-mail: info@de-park.cz
Tel.: +420 608 882 668



Společnost je zapsána v obchodním rejstříku vedeném u Krajského soudu v Hradci Královém pod sp. zn. C 38397.



39. Zase prošíjeme z lícu. Pozor, vzniká zde spousta vrstev a kdo nemá silný stroj, musí zvolit silnou jehlu a pomalým krokem steh po stehu posouvat látku, aby stehy nevynechaly.



40. To nejtěžší je za námi. Nyní už všijeme rukávy...



...takto vypadají přišité...

de-park s.r.o., Trotinka 397, MILETÍN, 507 71

IČO: 05624690
DIČ CZ05624690

e-mail: info@de-park.cz
Tel.: +420 608 882 668



Společnost je zapsána v obchodním rejstříku vedeném u Krajského soudu v Hradci Královém pod sp. zn. C 38397.



A prošijeme vnitřní strany rukávů a boční strany bundy...



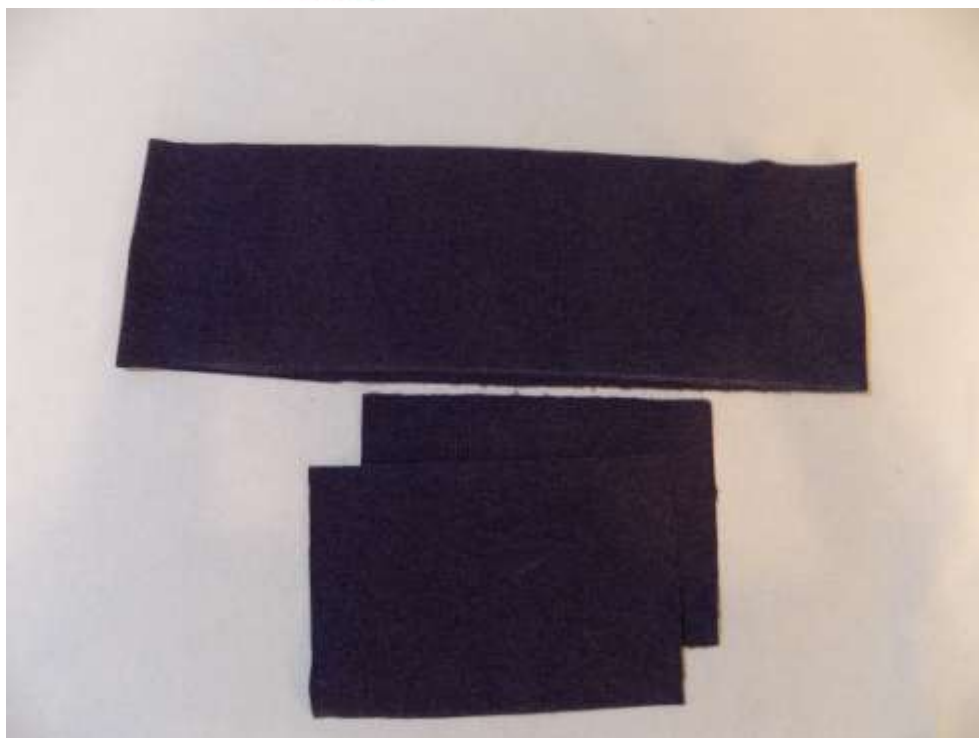
de-park s.r.o., Trotinka 397, MILETÍN, 507 71

IČO: 05624690
DIČ CZ05624690

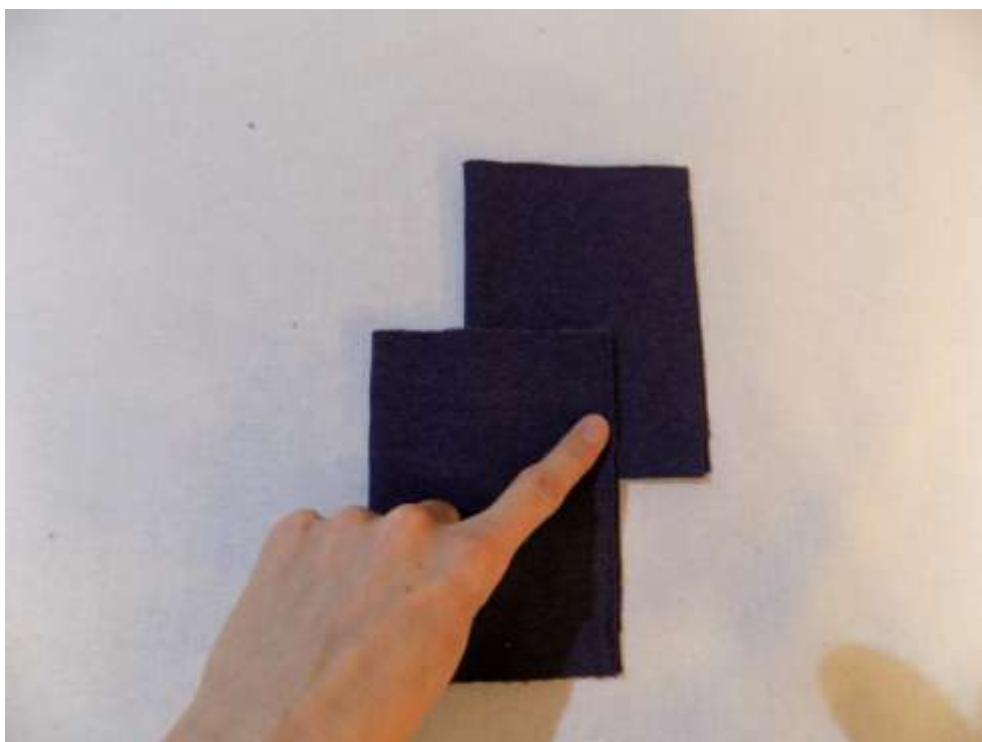
e-mail: info@de-park.cz
Tel.: +420 608 882 668



Společnost je zapsána v obchodním rejstříku vedeném u Krajského soudu v Hradci Královém pod sp. zn. C 38397.



41. V dalším kroku sešijeme do obvodu náplety rukávů a spodní části bundy..



...šila jsem na OL ale lze šít i pružným stehem na obyč stroji....

de-park s.r.o., Trotinka 397, MILETÍN, 507 71

IČO: 05624690
DIČ CZ05624690

e-mail: info@de-park.cz
Tel.: +420 608 882 668



Společnost je zapsána v obchodním rejstříku vedeném u Krajského soudu v Hradci Královém pod sp. zn. C 38397.



Bundu otočíme na líc...



přetáhneme náplety a na OL přišijeme. Popř. zase na obyč. stroji pružným stehem.

de-park s.r.o., Trotinka 397, MILETÍN, 507 71

IČO: 05624690
DIČ CZ05624690

e-mail: info@de-park.cz
Tel.: +420 608 882 668



Společnost je zapsána v obchodním rejstříku vedeném u Krajského soudu v Hradci Královém pod sp. zn. C 38397.



Už je skoro hotovo, teď už jen koženky.

de-park s.r.o., Trotinka 397, MILETÍN, 507 71

IČO: 05624690
DIČ CZ05624690

e-mail: info@de-park.cz
Tel.: +420 608 882 668



Společnost je zapsána v obchodním rejstříku vedeném u Krajského soudu v Hradci Královém pod sp. zn. C 38397.



42. Rozměříme si légu na třetiny a přišijeme koženky. Pak už jen narazíme patenty a je to.



43. A máme hotovo.

Děkujeme za zakoupení našeho stříhu.

Pochlubte se svým ušitým kouskem na facebookové stránce de-park a buďte inspirací ostatním.

Líbí se vám naše stříhy? Naplánujte si další stříh a látku v našem [Designer Karl](#). Dopředu uvidíte, jak bude váš finální kousek vypadat.

Ať se šití daří, jehly nelámou a nitě nemotají.

de-park s.r.o., Trotinka 397, MILETÍN, 507 71

IČO: 05624690
DIČ CZ05624690

e-mail: info@de-park.cz
Tel.: +420 608 882 668



Společnost je zapsána v obchodním rejstříku vedeném u Krajského soudu v Hradci Královém pod sp. zn. C 38397.