

## Fotonávod ke střihu Sofie vel.XS-3XL

Střih na kříženou mikinu



1. Z papírového střihu vytáhneme požadovanou velikost překreslením na přenosový papír, přidáme na švy, vystříháme a obkreslíme na látku. Budeme mít 2x PD zrcadlově, 2x rukáv zrcadlově....

---

de-park s.r.o., Trotinka 397, MILETÍN, 507 71

IČO: 05624690  
DIČ CZ05624690

e-mail: [info@de-park.cz](mailto:info@de-park.cz)  
Tel.: +420 608 882 668



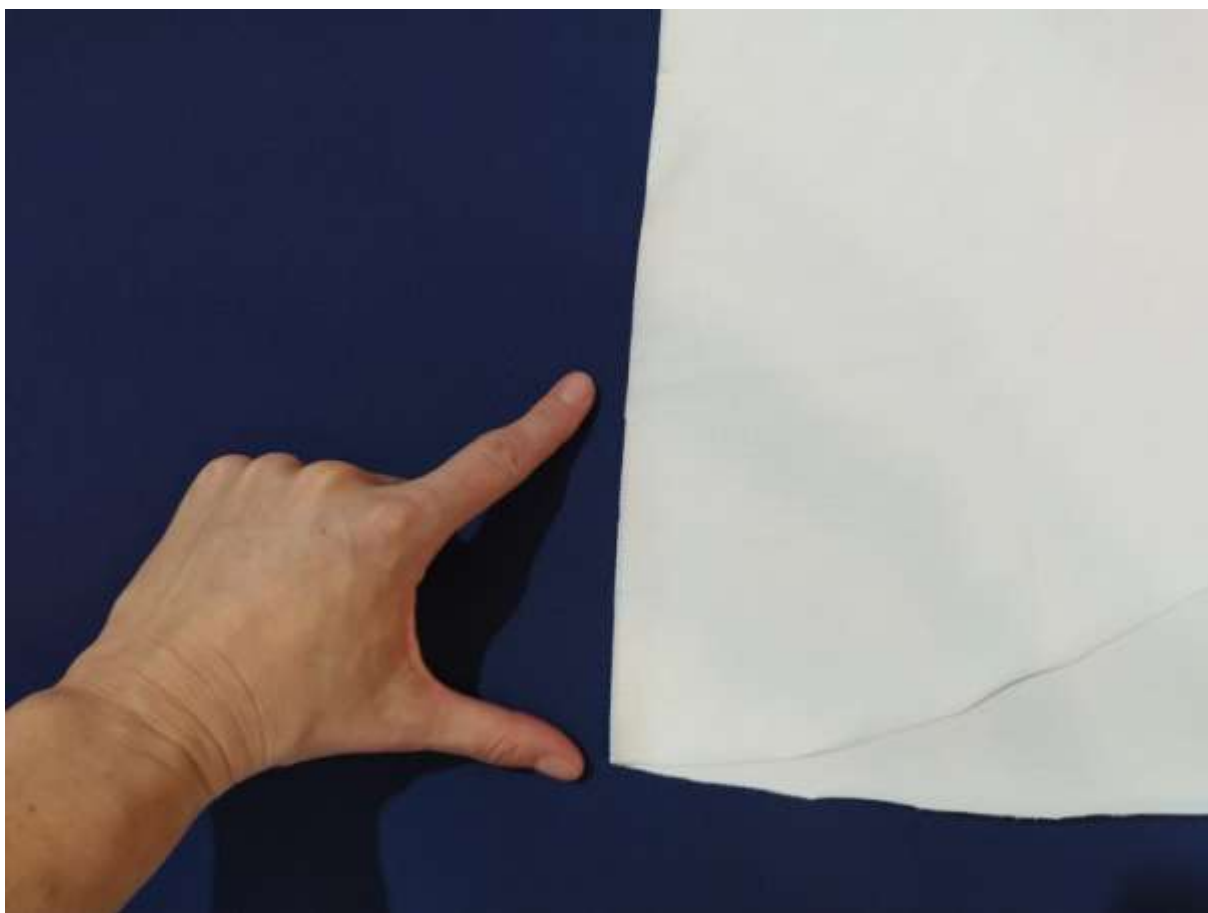
Společnost je zapsána v obchodním rejstříku vedeném u Krajského soudu v Hradci Královém pod sp. zn. C 38397.



2. 1x ZD, 2x stoják. Připravíme si stuhu či šňůru a průchodky v takové velikosti, aby jimi šňůra či stuha šla pohodlně protáhnout.



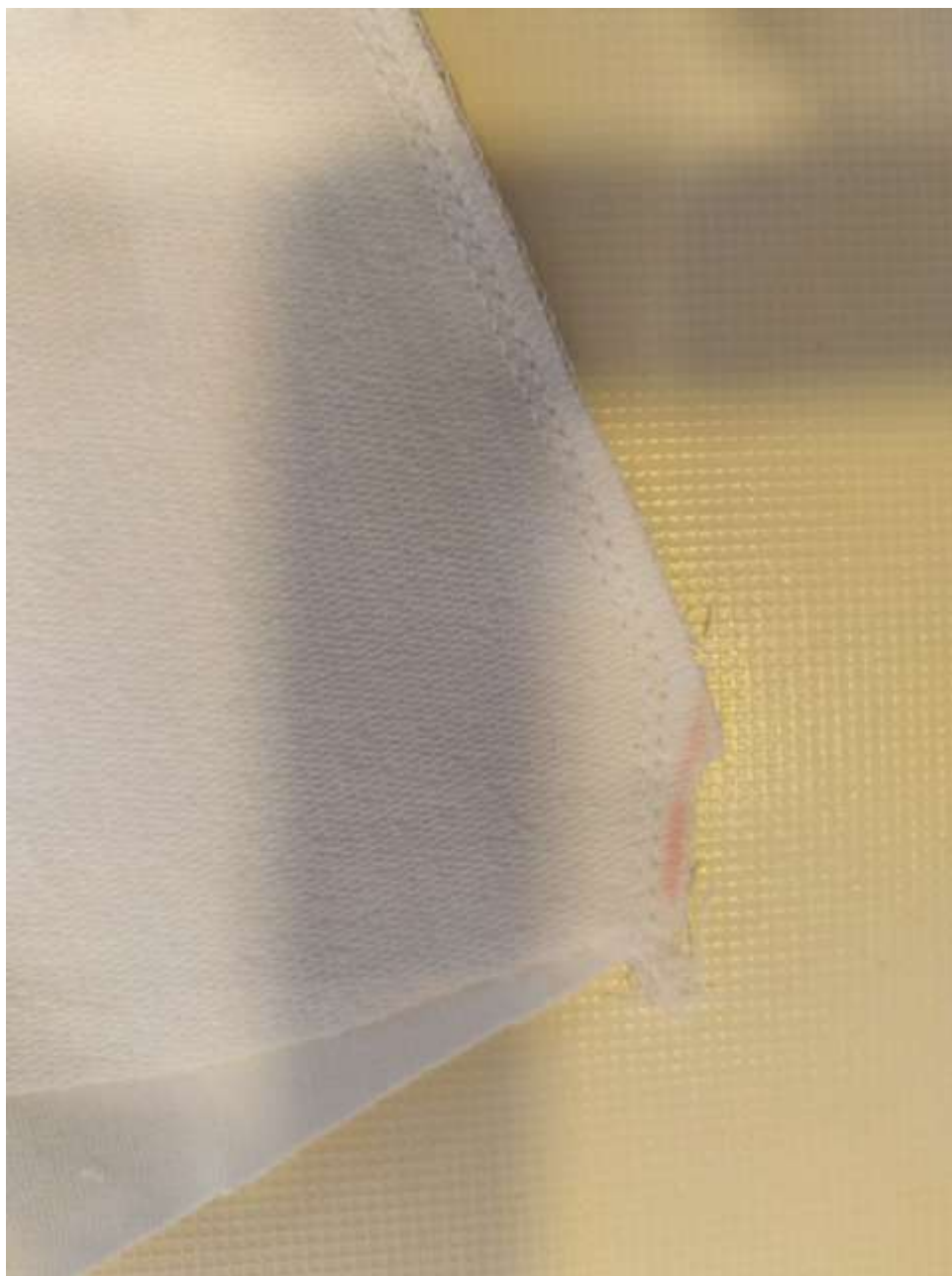
3. Nejprve pečlivě položíme na ZD oba přední díly, PD lícem k líci ZD.



4. Sešijeme PD k ZD v délce cca 10cm od spodního okraje, nejlépe na OL nebo pružným stehem na obyč. stroji. Nejprve sešíváme PD a ZD proto, abychom jednoduše začistili spodní část mikiny založením do rubu.



5. Zde pozor, až budete PD a ZD v dolní části sešívát, je třeba začít šev 10cm od spodního okraje a při došívání ke spodnímu okraji mírně oříznout růžky, to aby při založení mikiny látka nepřebývala a nedělalo nám založení v rubu sklady. Růžek ořízneme cca 2cm od spodu v úhlu asi 45stupňů...křídou naznačeno.



6. Detail sešití a zaříznutí růžku...

---

de-park s.r.o., Trotinka 397, MILETÍN, 507 71

IČO: 05624690  
DIČ CZ05624690

e-mail: [info@de-park.cz](mailto:info@de-park.cz)  
Tel.: +420 608 882 668



Společnost je zapsána v obchodním rejstříku vedeném u Krajského soudu v Hradci Královém pod sp. zn. C 38397.



7. Na obou stranách sešijeme stejným způsobem. Celý spodek mikiny - oba PD a ZD obšijeme na OL. Kdo má COL, nemusí tak dělat, založí okraje přímo na COL.



8. Začištěné okraje zašpenlíme do rubu, pečlivě, a pak prošijeme na rovnostehu.





9. Zde začištěný spodní okraj mikiny. Vždy po sešití přezhlete, šev se hezky vyrovná.



10. V dalším kroku sešijeme náramenice.



11. Náramenice sešité.

---

de-park s.r.o., Trotinka 397, MILETÍN, 507 71

IČO: 05624690  
DIČ CZ05624690

e-mail: [info@de-park.cz](mailto:info@de-park.cz)  
Tel.: +420 608 882 668



Společnost je zapsána v obchodním rejstříku vedeném u Krajského soudu v Hradci Královém pod sp. zn. C 38397.



12. Připravíme si rukávy - více "vykousnutá" rukávová hlavice patří přišít k PD.



### 13. Rukávy přišité na OL.

---

de-park s.r.o., Trotinka 397, MILETÍN, 507 71

IČO: 05624690  
DIČ CZ05624690

e-mail: [info@de-park.cz](mailto:info@de-park.cz)  
Tel.: +420 608 882 668



Společnost je zapsána v obchodním rejstříku vedeném u Krajského soudu v Hradci Královém pod sp. zn. C 38397.



14. Nyní sešijeme rukávy a přejdeme plynule k sešití PD a ZD až kousek za místo, kde jsme začali sešívat v prvním kroku PD a ZD.



15. Stejným způsobem začistíme rukávy - obšijeme na OL, založíme do rubu a prošijeme rovnostehem. Lze využít i dvojjehtlu či col.



16. Nyní se pustíme do efektního stojáčku. Připravíme si 2x stojáček, průchodky a stuhu.

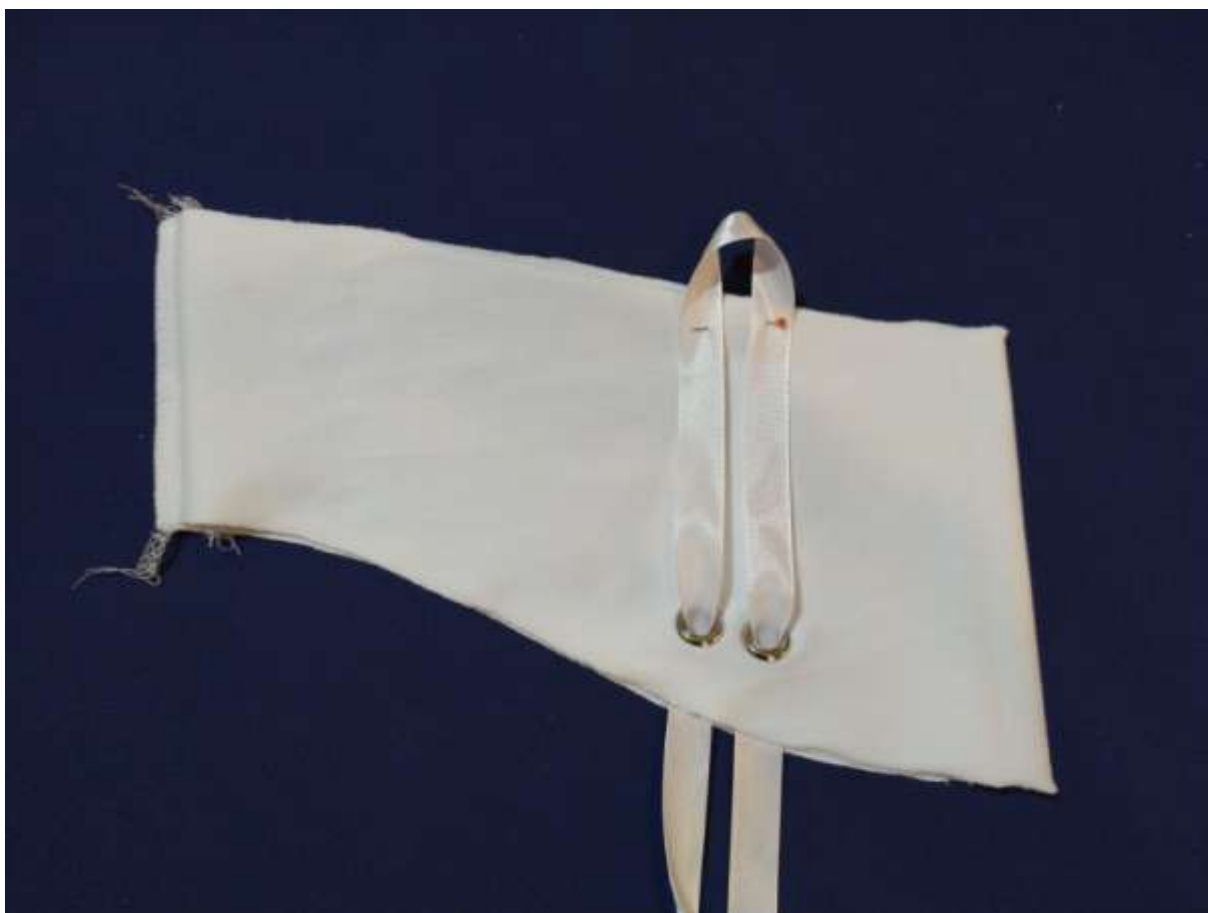




17. Dle stříhu vyznačíme, kam přijdou narazit průchodky. Sešijeme také stoják do obvodu  
- každý zvlášť. Budeme mít tedy sešitý líc stojáku v obvodu a rub stojáku v obvodu.



18. Narazíme průchodky na lím stojáku. Pak převlékneme lícovou stranu stojáku na rubovou, lícem k sobě.



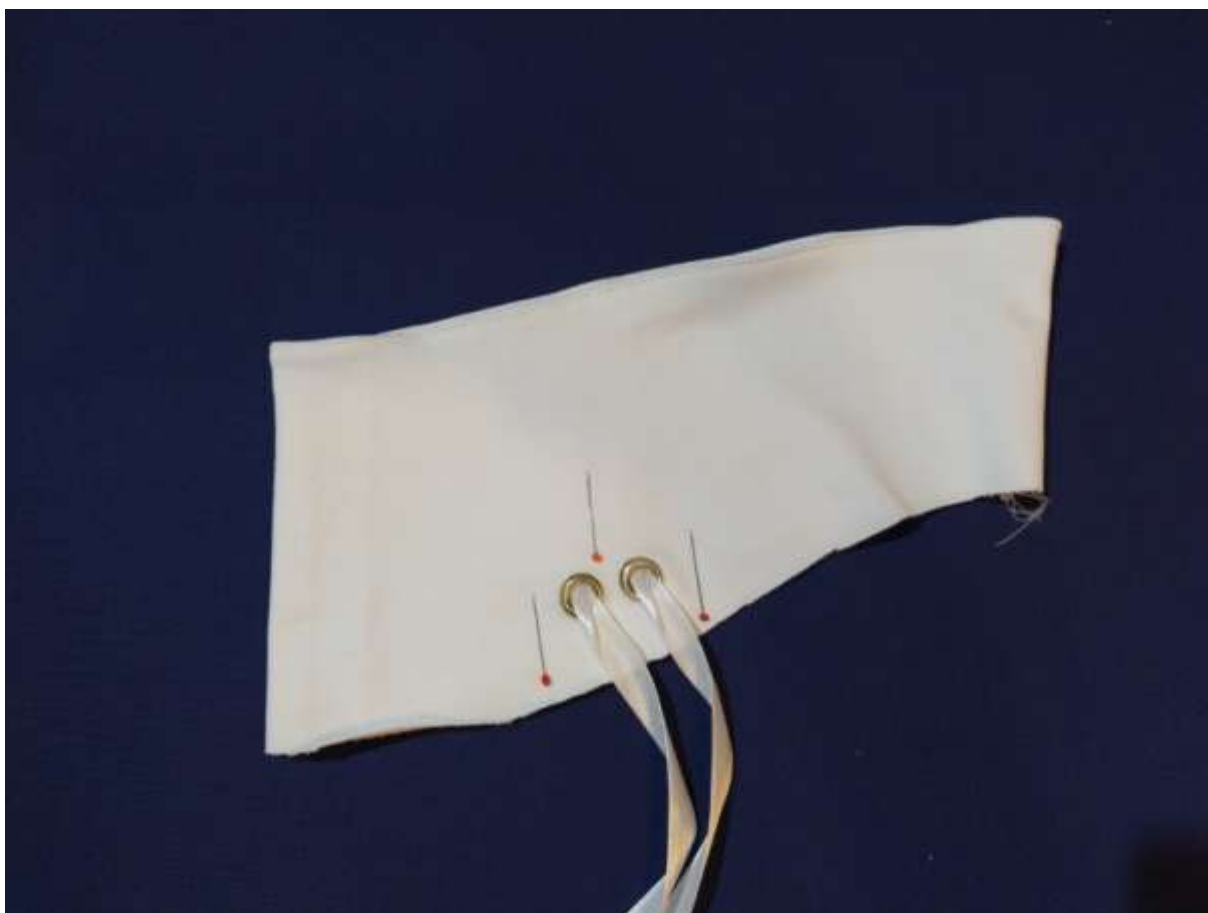
19. Provlékne stuhu - viz fotka.



20. Sešijeme lícovou a rubovou stranu stojáku v horním obvodu. Současně při sešívání přišijeme i stuhu napevno.



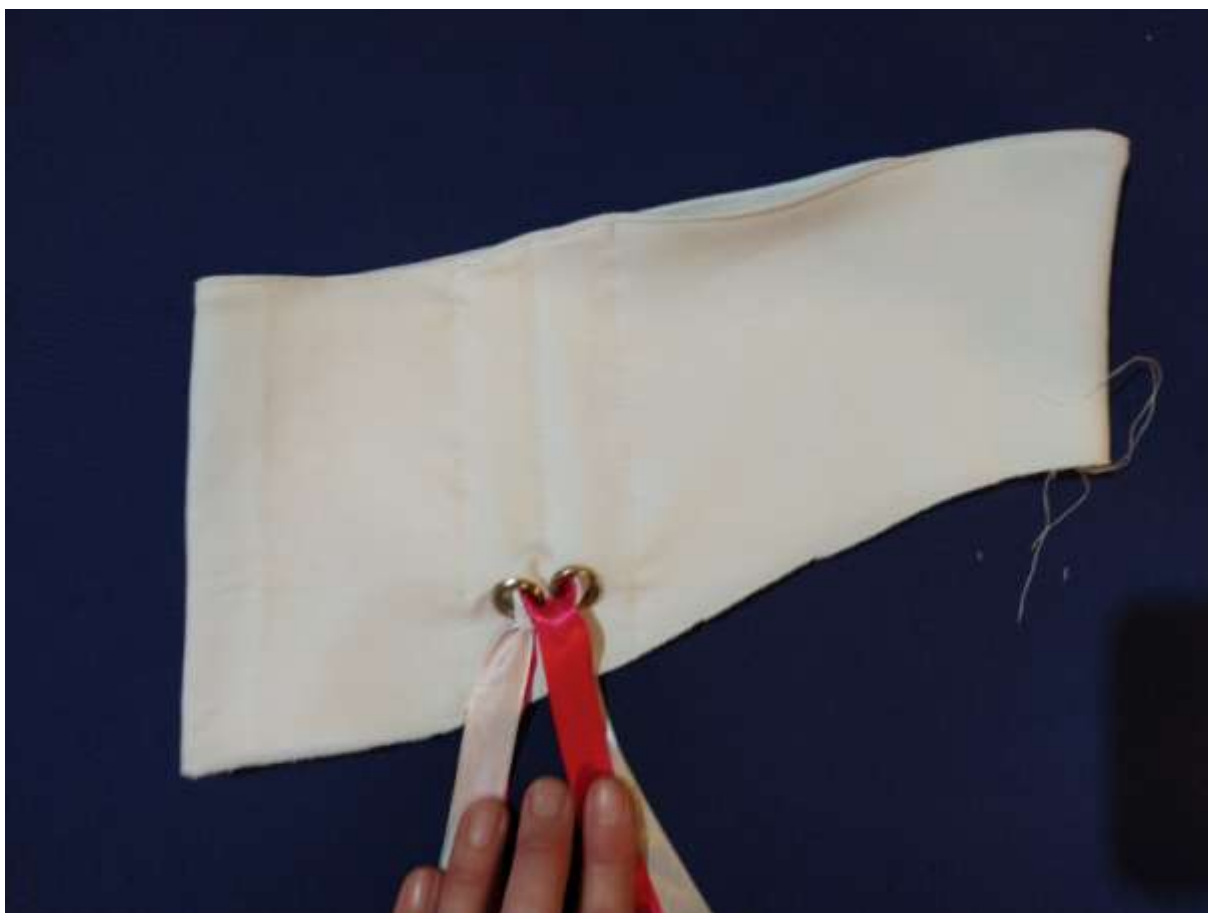
21. Poté obrátíme do lícu. Můžeme na rovnostehu ještě prošívat horní obvod stojáku.



22. Nakonec na rovnostehu prošijeme tunýlky na stuhu. POZOR - mezi průchodkami nešíjeme. Lze jimi totiž poté provléknout další ozdobnou šňůrku a ladit si tak mikinu s kabelkou, čelenkou, botami....



23. Detail prošíání tunýlků - dávejte pozor, ať neprošíjete stuhu, stoják by pak nešel zdrhovat. Mezi průchodkami šev není.



24. Lze vložit jinou stužku - a mikinu tak mírně obměňovat.





25. V posledním kroku všijeme stoják do průkrčníku.



26. Stahováním lze regulovat výšku stojáčku, řasení je efektní a elegantní.



27. A máme hotovo.

Děkujeme za zakoupení našeho střihu.

Pochlubte se svým ušitým kouskem na facebookové stránce de-park a buďte inspirací ostatním.

Líbí se vám naše střihy? Naplánujte si další střih a látku v našem [Designer Karl](#). Dopředu uvidíte, jak bude váš finální kousek vypadat.

*Ať se šití daří, jehly nelámou a nitě nemotají.*