

## Fotonávod ke střihu - Renata vel.XS-4XL

Střih na originální dámský kardigan



Šít budeme cardigan Renata z umělé broušené kůže.

---

de-park s.r.o., Trotinka 397, MILETÍN, 507 71

IČO: 05624690  
DIČ CZ05624690

e-mail: [info@de-park.cz](mailto:info@de-park.cz)  
Tel.: +420 608 882 668



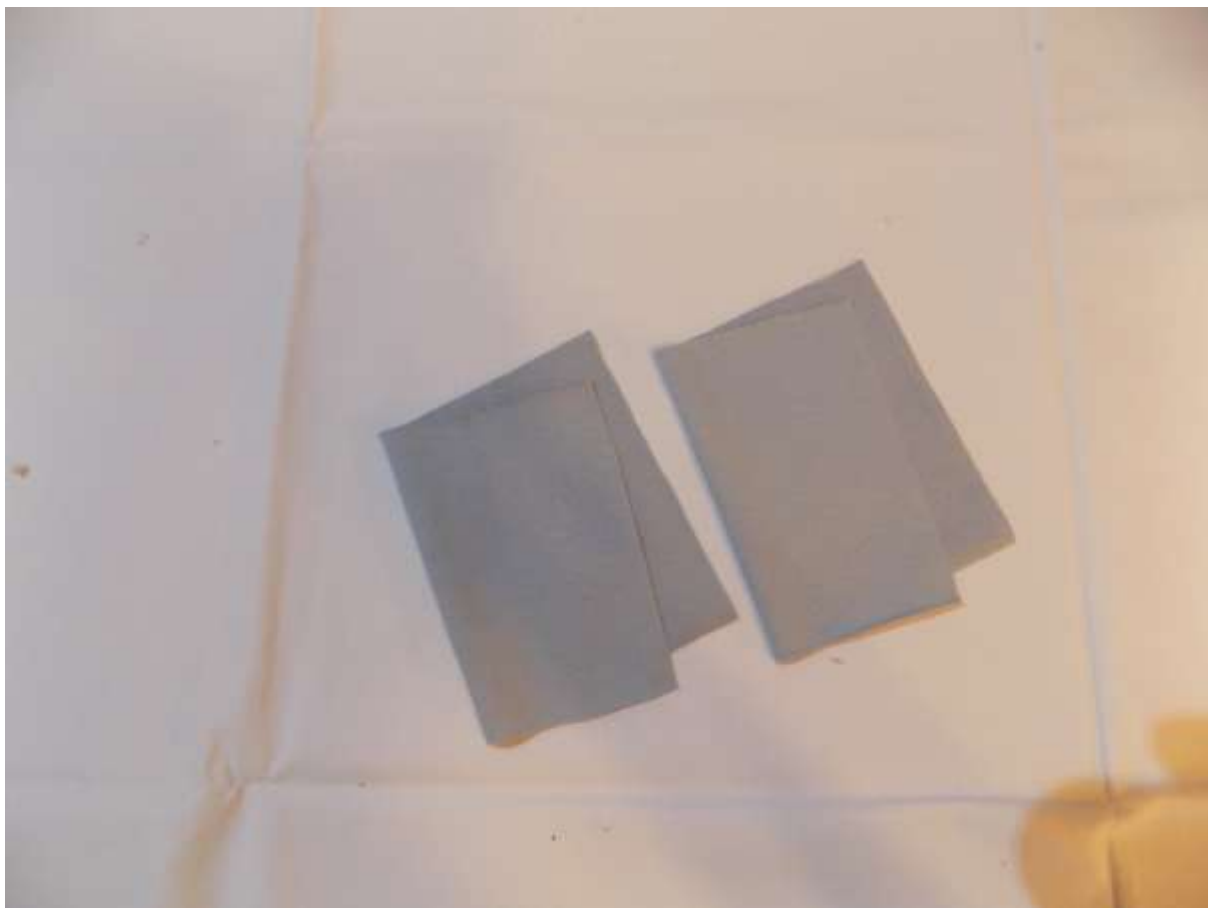
Společnost je zapsána v obchodním rejstříku vedeném u Krajského soudu v Hradci Královém pod sp. zn. C 38397.



1. Připravíme si materiál - umělou broušenou kůži, bavlněný šikmý proužek, koženkové obdélníčky, náplet na rukávy, motodruky a samozřejmě střih, nůžky, špendlíky....



2. Vytažený stříh na průhledném papíru. Nezapomeneme si jej uložit do obálky k originálu, až budeme chtít šít další 😊



3. Náplet na rukávy - použila jsem s hrubým žebrovaním, ale může být i hladký náplet, oba vypadají dobře.



4. Vystřižená kapuce /2díly/ a rukávy.





5. Zadní díl a oba přední díly cardiganu.



6. Nejprve sešijeme náramenice. Můžete šít na OL, ale i na obyčejném stroji rovnostehem či OL stehem, tento materiál se netřepí.



7. Je v pořádku, že nám v tomto okamžiku nesedí délka PD a ZD. ZD v oblasti ramene na hotovém kabátku mírně přechází do PD.





#### 8. Sešitý PD a ZD.

---

de-park s.r.o., Trotinka 397, MILETÍN, 507 71

IČO: 05624690  
DIČ CZ05624690

e-mail: [info@de-park.cz](mailto:info@de-park.cz)  
Tel.: +420 608 882 668



Společnost je zapsána v obchodním rejstříku vedeném u Krajského soudu v Hradci Královém pod sp. zn. C 38397.



9. Našpendlíme druhou část PD...



10. ...a sešijeme.

---

de-park s.r.o., Trotinka 397, MILETÍN, 507 71

IČO: 05624690  
DIČ CZ05624690

e-mail: [info@de-park.cz](mailto:info@de-park.cz)  
Tel.: +420 608 882 668



Společnost je zapsána v obchodním rejstříku vedeném u Krajského soudu v Hradci Královém pod sp. zn. C 38397.



11. Nyní vsadíme rukávy, pečlivě našpendlíme...pokročilejším švadlenkám stačí našpendlit jen střed rukávové hlavičky.



12. Pohled pod jehlu OL.



---

de-park s.r.o., Trotinka 397, MILETÍN, 507 71

IČO: 05624690  
DIČ CZ05624690

e-mail: [info@de-park.cz](mailto:info@de-park.cz)  
Tel.: +420 608 882 668



Společnost je zapsána v obchodním rejstříku vedeném u Krajského soudu v Hradci Královém pod sp. zn. C 38397.





13. Takto vypadá kabátek z rubu s všitými rukávy.



14. Tady je vidět, jak ZD přesahuje do PD.





15. Porovnáme dolní okraje PD a ZD a sešpendlíme si na sešití bočních švů.



16. Otočíme na líc a pokocháme se 😊 .... jdeme na kapucu.

---

de-park s.r.o., Trotinka 397, MILETÍN, 507 71

IČO: 05624690  
DIČ CZ05624690

e-mail: [info@de-park.cz](mailto:info@de-park.cz)  
Tel.: +420 608 882 668



Společnost je zapsána v obchodním rejstříku vedeném u Krajského soudu v Hradci Královém pod sp. zn. C 38397.



17. Nejpre sešijeme oba díly kapuce k sobě.



18. Nacvikneme /malý nástřih 1-2mm/ ZD ve středu průkrčníku...do tohoto místa  
našpendlíme střed kapuce.



19. Střed kapuce špendlíme ke cviku/nástřihu ve středu ZD.





20. Našpendlíme pečlivě kapucu do průkrčníku.





21. Všitá kapuca.



22. Připravíme si bavlněný šikmý proužek zažehlený, nejlépe v šíři 3cm. /veškeré barvičky na eshopu/.



23. Přišívát šikmý proužek budeme po rubové straně a rozložený. Začneme šít asi 1-2cm od začátku šikmého proužku, abychom ho na konci mohly pěkně sešít a začistit.





24. Takto poté vypadá přišitý při pohledu z lícové strany.



25. Když olemujeme kolem dokola, na konci opět nedošijeme ....



de-park s.r.o., Trotinka 397, MILETÍN, 507 71

IČO: 05624690  
DIČ CZ05624690

e-mail: [info@de-park.cz](mailto:info@de-park.cz)  
Tel.: +420 608 882 668



Společnost je zapsána v obchodním rejstříku vedeném u Krajského soudu v Hradci Královém pod sp. zn. C 38397.



26. ....nyní sešijeme oba volné konce k sobě...





27. ...pěkně rozložíme a navážeme na steh při přišívání šikmého proužku a došijeme do celého obvodu.



28. Otočíme na lícovou stranu a opět celé znovu prošijeme rovnostehem pěkně v kraji šikmého proužku.



29. Takto vypadá hotový našitý šikmý proužek - nebojte se toho, je to jednoduché.





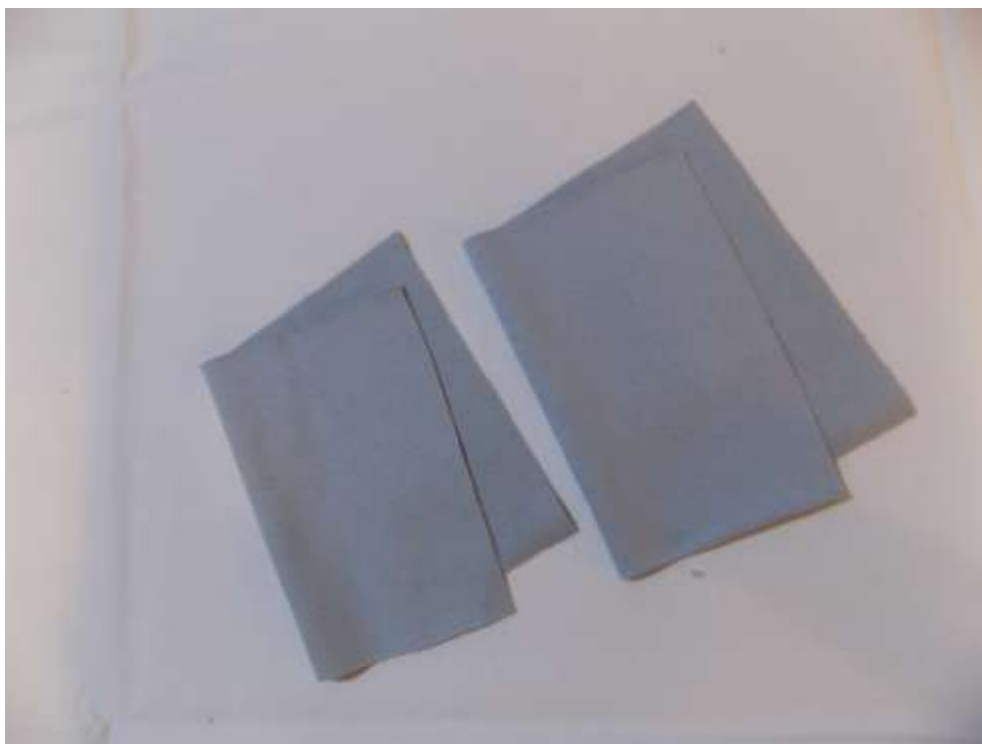
de-park s.r.o., Trotinka 397, MILETÍN, 507 71

IČO: 05624690  
DIČ CZ05624690

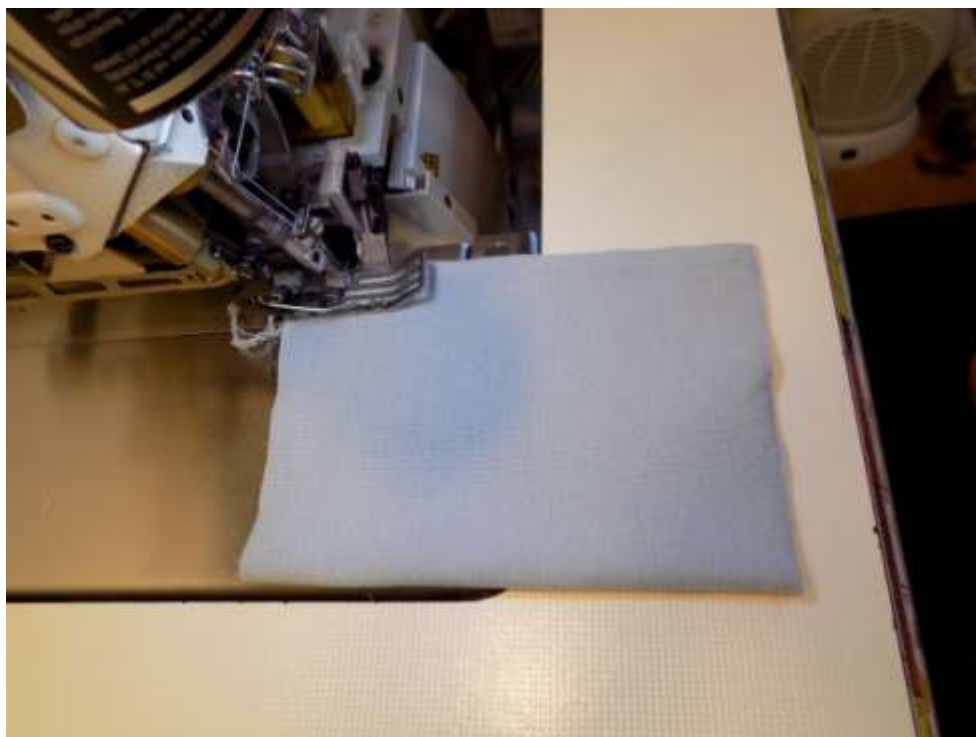
e-mail: [info@de-park.cz](mailto:info@de-park.cz)  
Tel.: +420 608 882 668



Společnost je zapsána v obchodním rejstříku vedeném u Krajského soudu v Hradci Královém pod sp. zn. C 38397.



30. Připravíme si náplety vystřižené podle stříhu a sešijeme do tunelu.



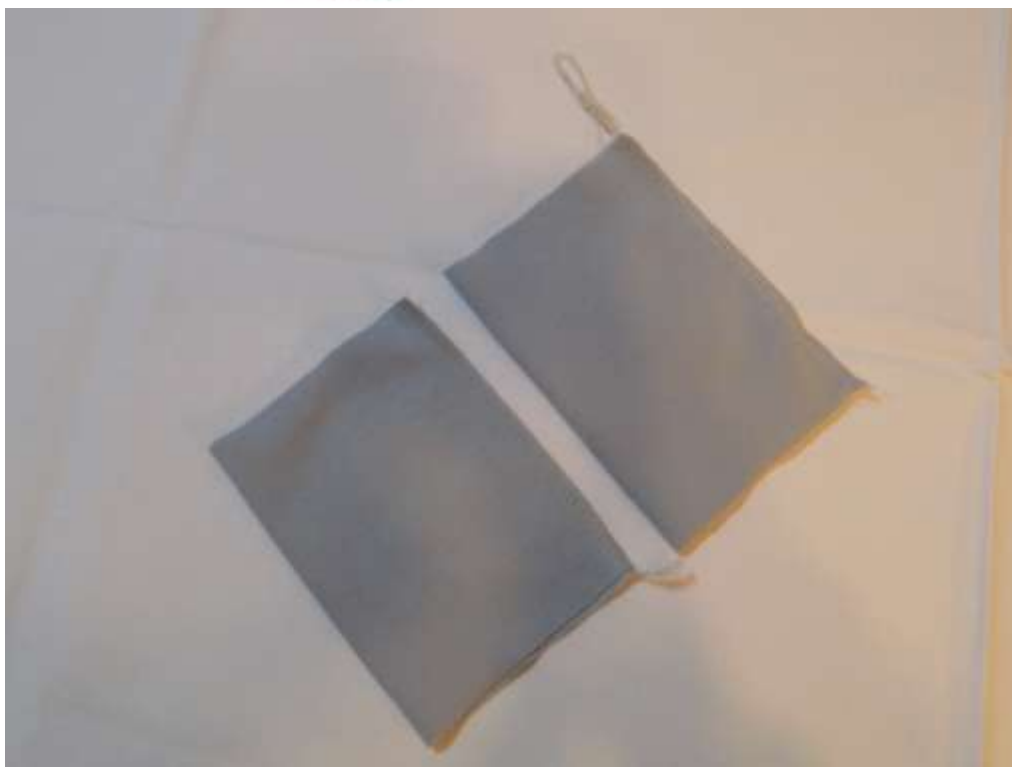
de-park s.r.o., Trotinka 397, MILETÍN, 507 71

IČO: 05624690  
DIČ CZ05624690

e-mail: [info@de-park.cz](mailto:info@de-park.cz)  
Tel.: +420 608 882 668



Společnost je zapsána v obchodním rejstříku vedeném u Krajského soudu v Hradci Královém pod sp. zn. C 38397.



31. Náplet přetáhneme přes sebe....







32. ...a také přes konec rukávu, pěkně srovnáme, aby náplet lícoval s rukávem.



33. Přišijeme na OL či na obyčejném stroji kolem dokola.





34. Nyní si vyznačíme, kam našijeme koženkové obdélníčky. Já jsem použila tenkou fixu a vyznačila všechny vrcholy obdélníků.



35. To samé na druhém díle. Přes tyto obdélníčky poté připevníme motodruky.  
Koženkové obdélníčky jsou efektní a navíc dobře podrží druk, nevytrhne se.





36. Koženkové obdélníčky přišpendlíme přes okraj ve vyznačených místech...





37. ...a můžeme se pustit do šití. Rovnostehem, pěkně pomalu, ať tento detail vypadá pěkně 😊



38. Přišitý vnitřní obdélníček.





39. Přišité obdélníčky .. můžeme jít na motodruky.





40. V této fázi si vyznačíme, kam motodruky připevníme. Chce to pečlivě kabát srovnat, aby jsme druky daly na správné místo a zapínání pěkně sedělo.



41. Zvolila jsem tyto motodruky, jsou na silné materiály, opravdu drží - dostupné na našem eshopu.



#### 42. Hotové venkovní zapínání 😊

---

de-park s.r.o., Trotinka 397, MILETÍN, 507 71

IČO: 05624690  
DIČ CZ05624690

e-mail: [info@de-park.cz](mailto:info@de-park.cz)  
Tel.: +420 608 882 668



Společnost je zapsána v obchodním rejstříku vedeném u Krajského soudu v Hradci Královém pod sp. zn. C 38397.





43. Vnitřní zapínání pouze KAM patentem, plastovým, ale lze tam dát i motodruk.





44. Jupíííí, máme hotovo.

Děkujeme za zakoupení našeho střihu.

Pochlubte se svým ušitým kouskem na facebookové stránce de-park a buďte inspirací ostatním.

Líbí se vám naše střihy? Naplánujte si další střih a látku v našem [Designer Karl](#). Dopředu uvidíte, jak bude váš finální kousek vypadat.

*Ať se šití daří, jehly nelámou a nitě nemotají.*

---

de-park s.r.o., Trotinka 397, MILETÍN, 507 71

IČO: 05624690  
DIČ CZ05624690

e-mail: [info@de-park.cz](mailto:info@de-park.cz)  
Tel.: +420 608 882 668



Společnost je zapsána v obchodním rejstříku vedeném u Krajského soudu v Hradci Královém pod sp. zn. C 38397.