



Fotonávod ke střihu - EVA vel.XS-XXL

Střih na dámskou mikinu s uzlem

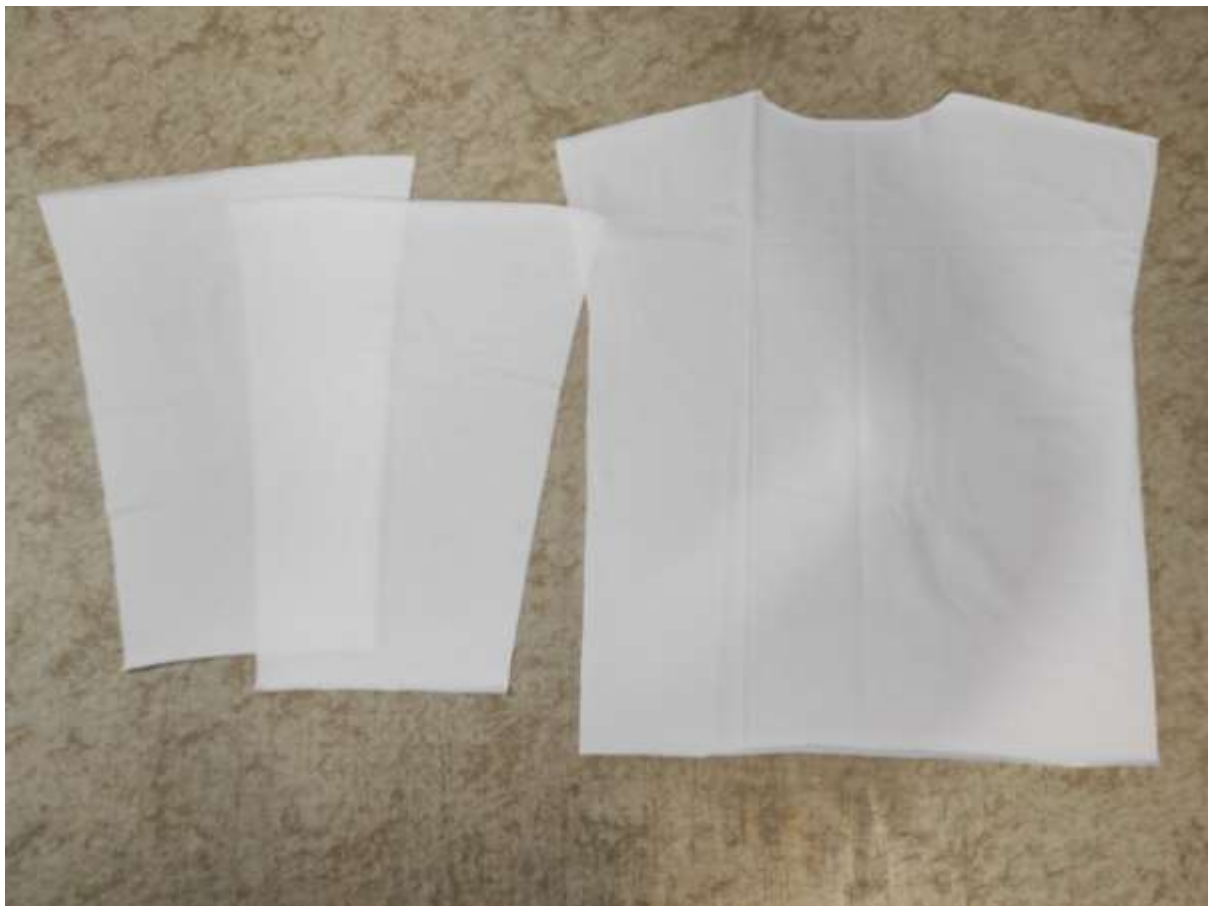
de-park s.r.o., Trotinka 397, MILETÍN, 507 71

IČO: 05624690
DIČ CZ05624690

e-mail: info@de-park.cz
Tel.: +420 608 882 668



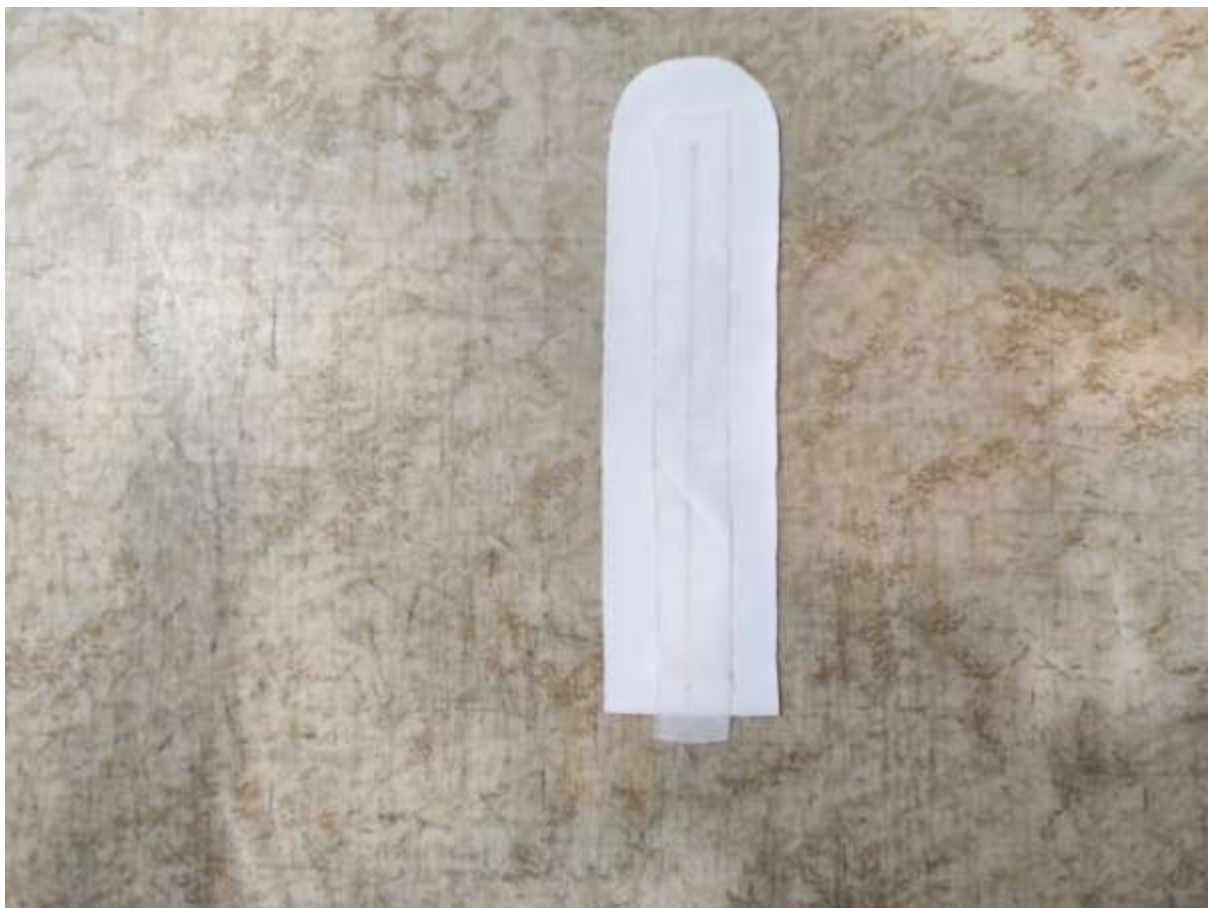
Společnost je zapsána v obchodním rejstříku vedeném u Krajského soudu v Hradci Královém pod sp. zn. C 38397.



1. Střih obsahuje přídavky na záložky a z části i přídavky na švy. Na švy přidávejte pouze u náramenic, rukávů a na délce PD a šířce cípu PD. Všude jinde jsou přídavky již pro jednoduchost přidány. Vystřihneme 1x ZD, 2x rukáv...



2. 1x PD /pozor, neprostřiháváme střed cípu PD, 1x podsádku /neprostřiháváme střed podsádky/.



3. Na podsádce vyznačíme střed a podžehlíme ji vlizelínem - cca v šíři 3cm.



4. Pečlivě podžehlíme vlizelínem.



5. Podsádku začistíme na OL. Pokud nemáme COL, budeme zadní díl začisťovat takto. Spodek obšijeme na OL a poté zahneme 3cm do rubu a prošijeme rovnostehem.



6. Zde začistěno OL a prošito rovnostehem.



7. Ještě pohled z lícu, dvojí prošití rovnostehem.



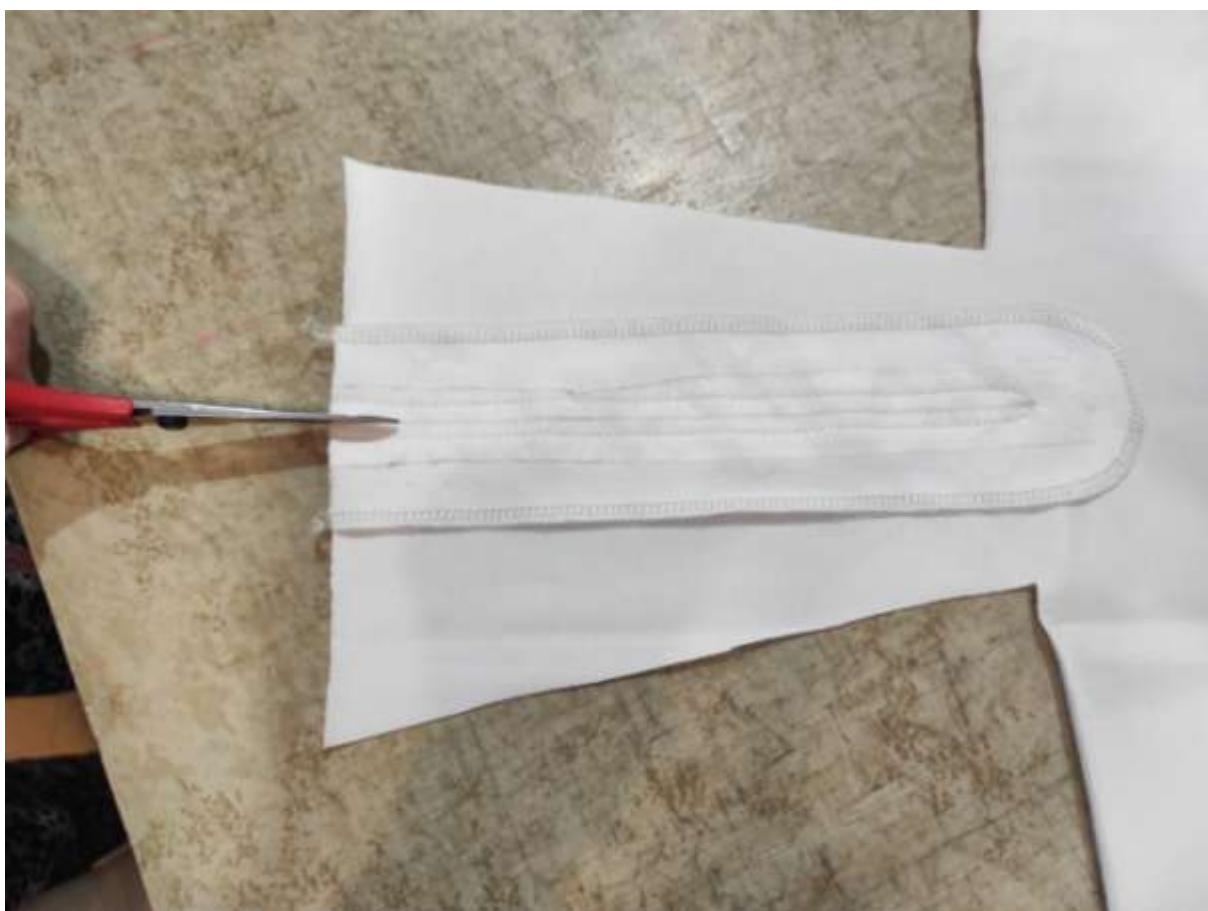
8. Nyní připravíme PD, položíme lícem nahoru a přiložíme podsádku lícem dolů. Tedy líc podsádky k líci cípu PD . Pečlivě našpendlíme.



9. Rovnostehem prošijeme po vlizelínu ve vzdálenosti 5mm od střední čáry, plynule obloučkem přejdeme k prošíání podél druhé stany střední čáry, opět ve vzdálenosti 5mm.



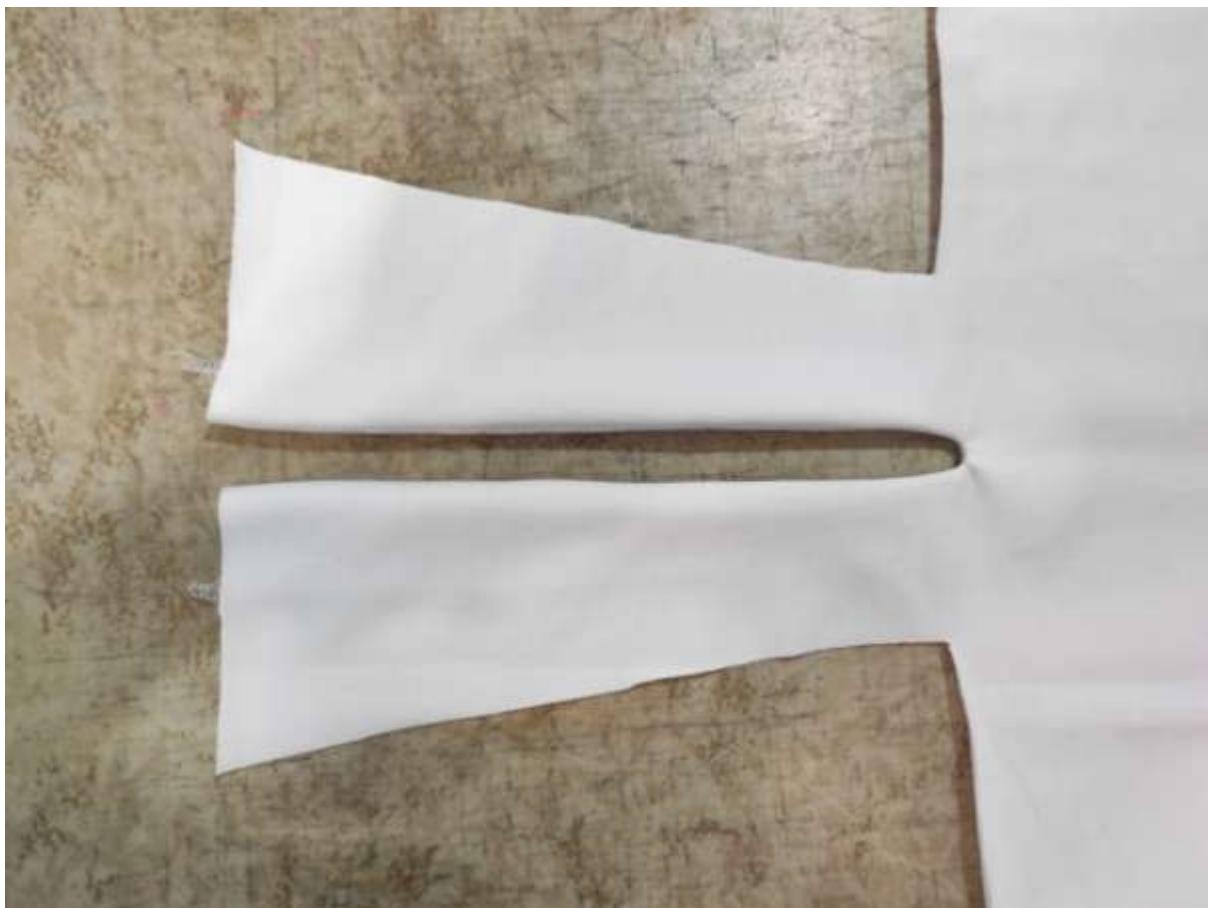
10. Zde pohled z lícu, kde je prošívat lépe vidět.



11. Nyní prostříhneme obě vrstvy po středové čáře. Pozor, neprostříhneme šití v horním obloučku.



12. Aby se podsádka lépe protočila do rubu, je třeba v obloučku udělat cca pět krátkých nástřihů. Opět pozor, ať neprostřihnete šití.



13. Podsádku přetočíme do rubu, pečlivě urovnáme a přezehlíme.



14. V dalším kroku prošijeme rovnostehem těsně v kraji /vnitřní oblouk/ a poté ještě dvakrát vnější oblouk. Lépe šít po rubu po podsádce, kde vidíte obě vrstvy materiálu.



15. Zde detailní fotka - šito na rovnostehu.



16. Nyní křížení - překřížíme jednou....



17. ...podruhé....

de-park s.r.o., Trotinka 397, MILETÍN, 507 71

IČO: 05624690
DIČ CZ05624690

e-mail: info@de-park.cz
Tel.: +420 608 882 668



Společnost je zapsána v obchodním rejstříku vedeném u Krajského soudu v Hradci Královém pod sp. zn. C 38397.



18. ... a přišpendlíme k horní části PD.



19. Nyní budeme šít na OL co nejbližší k uzlu...



20. ...ale uzel už neprošíváme. Zbyde nám tam nesešitý cca 2-3cm kousek, kde prochází uzel.



21. Zde pohled na přišité cípy PD.



22. A tady vidíte detail, kam až došít OL k uzlu.



23. Nyní už jen sešijeme náramenice...



24. ...sešito.

de-park s.r.o., Trotinka 397, MILETÍN, 507 71

IČO: 05624690
DIČ CZ05624690

e-mail: info@de-park.cz
Tel.: +420 608 882 668



Společnost je zapsána v obchodním rejstříku vedeném u Krajského soudu v Hradci Královém pod sp. zn. C 38397.



25. Všijeme rukávy - pravý i levý.



26. Zde všité rukávy.



27. A sešijeme rukávy a PD a ZD k sobě. Dole by měla přesně sednout délka záložky ZD a podsádka cípů PD.



28. Šev OL na boku složíme k ZD a zapošijeme rovnostehem krátkým švem.



29. Průkrčník olemujeme proužkem napůl, stříhala jsem v šíři 4cm a 80%obvodu průkrčníku - z teplákoviny s elastanem.

de-park s.r.o., Trotinka 397, MILETÍN, 507 71

IČO: 05624690
DIČ CZ05624690

e-mail: info@de-park.cz
Tel.: +420 608 882 668



Společnost je zapsána v obchodním rejstříku vedeném u Krajského soudu v Hradci Královém pod sp. zn. C 38397.



30. Začistíme rukávy - buď na COL nebo rovnostehem a OL.



31. A máme hotovo.

Děkujeme za zakoupení našeho stříhu.

Pochlubte se svým ušitým kouskem na facebookové stránce de-park a buďte inspirací ostatním.

Líbí se vám naše stříhy? Naplánujte si další stříh a látku v našem [Designer Karl](#). Dopředu uvidíte, jak bude váš finální kousek vypadat.

Ať se šití daří, jehly nelámou a nitě nemotají.

de-park s.r.o., Trotinka 397, MILETÍN, 507 71

IČO: 05624690
DIČ CZ05624690

e-mail: info@de-park.cz
Tel.: +420 608 882 668



Společnost je zapsána v obchodním rejstříku vedeném u Krajského soudu v Hradci Královém pod sp. zn. C 38397.